



ZÁKLADNÍ IDENTIFIKACE

ID	HKK-HK001
Název/motiv mozaiky	mozaikový nápis „Spořitelna“ a mozaika s florálním motivem
Autor	návrh a realizace Viktor Foerster (?)
Datace	1907 (?)
Místo	budova Městského muzea Nový Bydžov a České spořitelny, Bož. Němcové 507, Nový Bydžov
GPS souřadnice	50°14'27.687"N, 15°29'30.052"E
Rozměry mozaiky, umístění	výška 0,5 m, šířka 5 m (cca, mozaikový nápis) výška 4 m, šířka 4,5 m (cca, mozaika v florálním motivem) Mozaiky jsou na čelní stěně budovy.
Výška umístění mozaiky nad zemí	cca 22 m (mozaikový nápis) cca 2,5 m (mozaika s florálním motivem)
Mozaika je směřována na (SS)	severozápad
Popis okolí, statika budovy	Mozaika se nachází v centru města. V okolí se vyskytuje zeleň v parkové úpravě. V horní části budovy v blízkosti mozaikového nápisu je patrné odlupování omítky a vypadávání tmelu po obvodu mozaiky.
Poznámky	

HUMANITNÍ PRŮZKUM MOZAIKY

Secesní budova spořitelny s muzeem byla vystavěna podle plánů pražského architekta Jana Vejrycha v letech 1906 až 1907. Mozaiková výzdoba hlavního portálu je téměř shodná s výzdobou vchodu další Vejrychovy stavby - pražského hotelu Paříž. Představuje ji ornamentální pás s tmavě modrým pozadím, na kterém vyrůstají z vázy u paty záklenku portálu rozviliny střídané různorodými květy a propletené růžovými stuhami. Ve vrcholu záklenku je kompozice přerušena spodní částí arkýře. V horní části průčelí doplňuje mozaikový nápis „Spořitelna“. Náročnější exteriérovou dekoraci doplňuje i zachovaný secesní interiér původní úřadovny Městské spořitelny ve střední části se sloupy s reliéfní a mozaikovou výzdobou.

CHARAKTERIZACE PROSTŘEDÍ A SAMOTNÉ MOZAIKY

Působení okolního prostředí, míra zakrytí mozaiky, biologické poškození

- popraskaná a odlupující se omítka
v horní části budovy

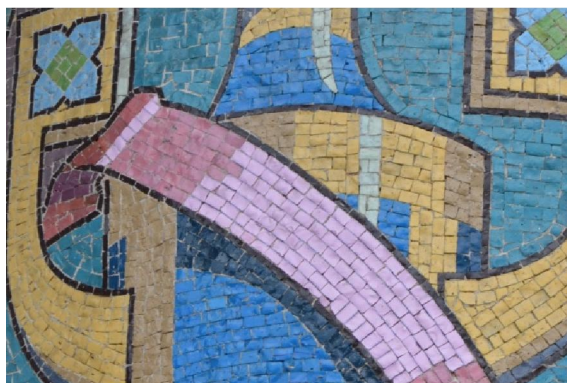
Mozaiky jsou zcela vystaveny působení okolního prostředí.
Biologické poškození nebylo zaznamenáno.



- vypadaný tmel po obvodu
mozaikového nápisu



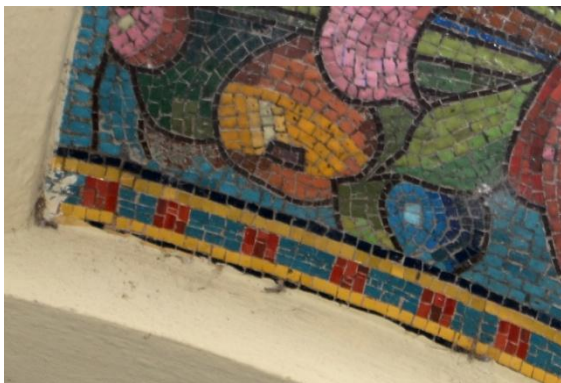
Ztráty materiálu v ploše
- nebyly zaznamenány (v roce 1990
byly mozaiky restaurovány)



Použitý materiál - kostky a pojiva

Mozaika je sestavena ze skleněných štípaných kostek o velikosti přibližně 1,6 cm x 1,2 cm. Použité sklo je zakalené. Na povrchu kostek nejsou známky korozního poškození (platí pro pohledovou stranu). Mozaikové kostky jsou znečištěny prachem a nátěrovou barvou. Zastoupeny jsou kostky se zlacením. Zlacení je místy poškozeno. Pojivo mezi kostkami je světle šedé, spíše jemnozrné.

- znečištěný povrch mozaiky (prach a nátěrová barva)



ANALYTICKÝ PRŮZKUM

Optická mikroskopie

- nebyla realizována

POZNÁMKY

Přílohy

Literatura

Emanuel Poche (red.), *Umělecké památky Čech 2, K-O*, Praha 1978, s. 504.

Pavel Vlček, *Vejrých, Jan Bedřich*, in: Pavel Vlček (ed.), *Encyklopedie architektů, stavitelů, zedníků a kameníků v Čechách*, Praha 2004, s. 689.

Národní archiv v Praze, fond: Český fond výtvarných umělců, karton 6 (zpráva o restaurování v roce 1989-90)

<http://www.novybydzov.cz/secesni-budova-sporitelny-s-muzeem/d-9471>