



ZÁKLADNÍ IDENTIFIKACE

ID	HKK-RK001
Název/motiv mozaiky	Žehnající Kristus
Autor	návrh a realizace Viktor Foerster (?)
Datace	před 1915
Místo	kostel sv. Jakuba Většího, Skuhrov nad Bělou
GPS souřadnice	50°13'44.495"N, 16°17'19.940"E
Rozměry mozaiky, umístění	výška 0,9 m, šířka 1,4 m Mozaika je instalována na hrobce umístěné přímo za zdi kostela.
Výška umístění mozaiky nad zemí	cca 3 m
Mozaika je směřována na (SS)	jih
Popis okolí, statika budovy	Mozaika se nachází na hřbitově na okraji malé obce. V okolí se ve velké míře vyskytuje zeleň. Stavba nevykazuje v blízkosti mozaiky žádné praskliny či ztrátu stavebního materiálu.
Poznámky	

HUMANITNÍ PRŮZKUM MOZAIKY

Hrobky rodiny Lerchových je zasazena u boční stěny kostela sv. Jakuba Většího ve Skuhrově nad Bělou. Kamenná architektura náhrobku je ve středu zdobena vypjatým nástavcem, v jehož mírně vpadlém poli je vložena luneta s mozaikou žehnajícího Krista. Na zlatém pozadí vystupuje polopostava Ježíše oděná do červeného pláště. Pravou rukou žehná a v levé drží rozvěřenou knihu s písmeny alfa a omega.

Hrobka vznikla zřejmě na objednávku podnikatele Wilhelma Lercha, který byl majitelem papírny v Kvasínách. Byli do ní uloženi jeho rodiče a posléze v roce 1915 i on sám. Autorem mozaikového medailonu je pravděpodobně Viktor Foerster.

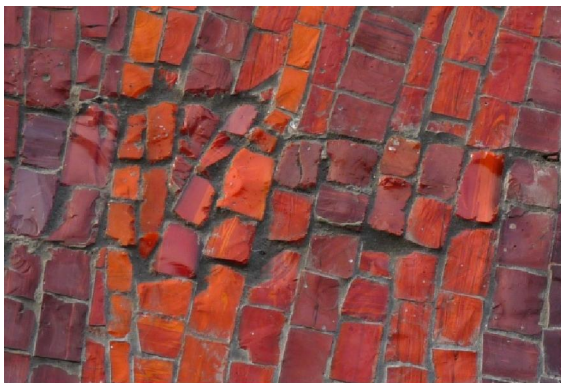
CHARAKTERIZACE PROSTŘEDÍ A SAMOTNÉ MOZAIKY

Působení okolního prostředí, míra zakrytí mozaiky, biologické poškození

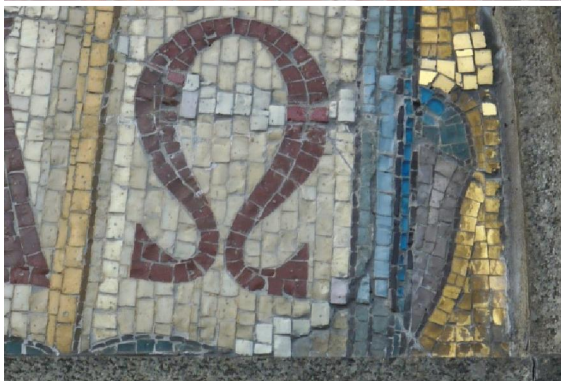
Mozaika je v celé své ploše vystavena působení okolního prostředí. Biologické poškození nebylo zaznamenáno.

Ztráty materiálu v ploše

- nebyly zaznamenány (mozaiky byla restaurována – firma Mozaiky.cz)



- patrná místa, která byla v minulosti opravována (firma Mozaiky.cz)



Použitý materiál - kostky a pojivo

Mozaika je sestavena ze štípaných skleněných kostek o velikost cca 1,5 cm x 1 cm. Použité sklo je zakalené, s velkým množstvím bublin. Na povrchu kostek nejsou známky korozního poškození (platí pro pohledovou stranu) Mozaika je znečištěna prachem. Zastoupeny jsou kostky se zlacením. Krycí vrstva skla je popraskaná, zlacení je místy poškozeno nebo zcela chybí.

Pojivo mezi kostkami je šedé. Opravená místa jsou vyspárována tmavším pojivem.

- povrch mozaiky je znečištěn prachem
- sklo je zakalené, s množstvím malých bublin



- krycí vrstva skla je ve velké míře popraskaná, zlacení je poškozeno



ANALYTICKÝ PRŮZKUM

Optická mikroskopie

- nebyla realizována

POZNÁMKY

Přílohy
Literatura