



ZÁKLADNÍ IDENTIFIKACE

ID	HKK-RK002
Název/motiv mozaiky	Dětský svět
Autor	návrh Jana Severová, realizace Ústředí uměleckých řemesel
Datace	1978
Místo	mateřská škola, Školská 380, Častolovice
GPS souřadnice	50°7'52.384"N, 16°10'58.961"E
Rozměry mozaiky, umístění	průměr cca 1,5 m Mozaika je instalována na fasádě školky.
Výška umístění mozaiky nad zemí	cca 1,2 m
Mozaika je směřována na (SS)	severozápad
Popis okolí, statika budovy	Mozaika se nachází v městské zástavbě. V okolí se vyskytuje zeleň. Budova školky je nově opravena. Nevykazuje žádné praskliny či ztrátu stavebního materiálu.
Poznámky	

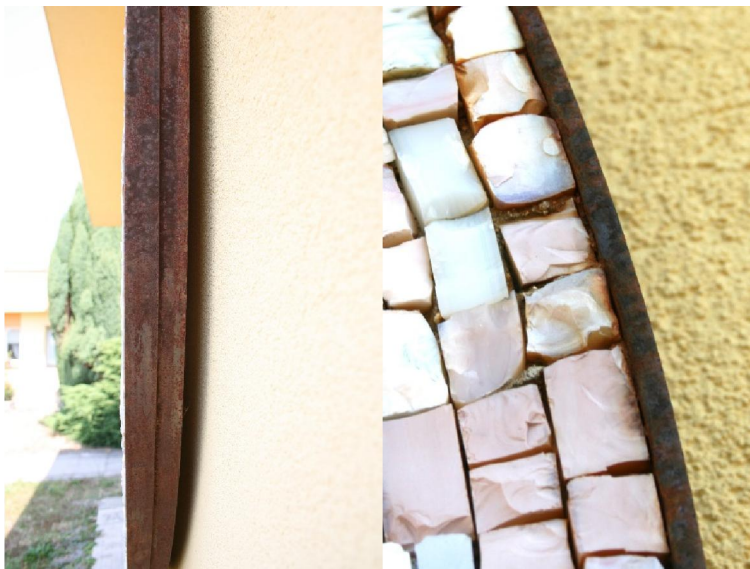
HUMANITNÍ PRŮZKUM MOZAIKY

Mozaika *Dětský svět* je osazená na fasádě mateřské školy v Častolovicích. Podle návrhu Jany Severové ji v roce 1978 realizovala mozaikářská dílna Ústředí uměleckých řemesel. Kruhová kompozice v kovovém rámu je zavěšena na fasádě. Na světlém podkladu vystupují zelené, modré, fialové a červené plochy se symboly různých přirozených prvků dětského světa a dětských kreseb. Je zde zářící sluníčko, kolo, lístek nebo ulita.

CHARAKTERIZACE PROSTŘEDÍ A SAMOTNÉ MOZAIKY

Působení okolního prostředí, míra zakrytí mozaiky, biologické poškození	Mozaika je v celé své ploše vystavena působení okolního prostředí. Jako rizikový faktor pro životnost mozaiky lze označit korodující železný rám, ve kterém je mozaika umístěna. Na povrchu mozaiky byly pozorovány lišejníky.
---	--

- detail korodujícího kovového rámu



- lišejníky na povrchu mozaiky



Ztráty materiálu v ploše

- z mozaiky jsou vypadané jednotlivé mozaikové kostky (počet v řádu jednotek)



Použitý materiál - kostky a pojivo

Mozaika je sestavena ze štípaných skleněných kostek o přibližné velikosti 3 cm x 2 cm. Použité sklo je zakalené, místy se vyskytují bubliny. Na povrchu kostek nebylo zaznamenáno znečištění (platí pro pohledovou stranu). Z povrchu fialových kostek se odlupují drobné bělavé šupinky skla.

Pojivo mezi kostkami je světle šedé, s viditelnými zrny písku.

- bubliny na povrchu skleněných kostek



- z povrchu fialového skla se odlupují
drobné šupinky



- detail písku v pojivu mezi kostkami



ANALYTICKÝ PRŮZKUM

Optická mikroskopie

- nebyla provedena

POZNÁMKY

Přílohy

Literatura

Spolupráce výtvarníka s architektem, přehled prací za rok 1978, Praha 1978, s. 104.
Ivo Janoušek – Jiří Machalický, *Jaroslava Severová (kat.)*, Ostrava 1995, nestr.