



ZÁKLADNÍ IDENTIFIKACE

ID	HKK-TU002
Název/motiv mozaiky	Dekoratивní mozaika s motivem květin a ptáků doplněná nápisem
Autor	návrh František Kysela a Josef Novák, realizace Josef Novák a Vladimír Antušek
Datace	1930
Místo	městský hřbitov, Dvůr Králové nad Labem
GPS souřadnice	50°26'49.503"N, 15°49'26.966"E
Rozměry mozaiky, umístění	výška 0,3 m, šířka 23,6 m Mozaika je instalována na hrobce.
Výška umístění mozaiky nad zemí	0,2 m
Mozaika je směřována na (SS)	všemi směry
Popis okolí, statika budovy	Mozaika se nachází na městském hřbitově. V okolí se hojně vyskytuje zeleň. Hrobka je v dobrém stavu, vyhazuje pouze praskliny u opravovaných spár.
Poznámky	

HUMANITNÍ PRŮZKUM MOZAIKY

Atypickou hrobku rodiny textilního továrníka Josefa Sochora navrhl v roce 1930 architekt Pavel Janák ve spolupráci s dekorátérem a malířem Františkem Kyselou. Obdélný prostor je vymezen zídou ze železnobrodské žuly, na které je z vnitřní strany osazena mozaika, jejímž hlavním motivem je nápis provedený v kapitálkách červené a modré barvy: TICHÁ ZEMĚ PŘIJALA MOJE TĚLO, MÁ BOLEST PŘEBOLELA VE VĚČNÉM SNU, ALE DĚDICTVÍM LÁSKY, KTERÁ SVÍTILA VE MNĚ, PLODEM ČINU, KTERÝ ODDANĚ SLOUŽIL, KÉŽ PO SMRTI TOHO, CO SMRTELNÉ BYLO, JE MI DOPŘÁNO DÁL TU ŽÍT S VÁMI. V mezerách mezi slovy jsou umístěni ptáčci a samotná písmena prorůstají květy. Dekoratивní forma barevně veselé mozaiky na bílém podkladu ostře kontrastuje se strohou funerální architekturou.

CHARAKTERIZACE PROSTŘEDÍ A SAMOTNÉ MOZAIKY

Působení okolního prostředí, míra zakrytí mozaiky, biologické poškození

Mozaika je v celé své ploše vystavena působení okolního prostředí. Na mozaice jsou ve velké míře patrné mechy, lišejníky a řasy. V rozích hrobky byly na mozaice pozorovány pavučiny.

- na mozaice byly zaznamenány řasy, mechy, lišejníky a pavučiny



- mech na povrchu mozaiky



Ztráty materiálu v ploše

- mozaika byla v minulosti opravována a ztráty byly zatmeleny (snímek vlevo); na celé mozaice chybí cca dvě skleněné kostky (snímek vpravo)

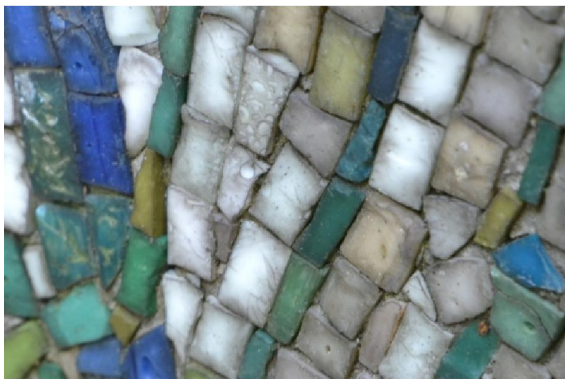


Použitý materiál - kostky a pojiva

Mozaika je sestavena ze štípaných skleněných kostek o přibližné velikosti 1,5 cm x 1 cm. Použité sklo je zakalené. Místy se vyskytují bubliny. Povrch kostek je neznečištěný řasami a městskou špínou. Na povrchu kostek nejsou známky korozního poškození (platí pro pohledovou stranu).

Pojivo mezi kostkami je šedé, spíše jemnozrné.

- povrch mozaikových kostek je znečištěn městskou špínou
- místy se ve skle vyskytují bubliny



ANALYTICKÝ PRŮZKUM

Optická mikroskopie - nebyla provedena

POZNÁMKY

Přílohy

Literatura

Václav Čtyrský, Česká mosaika, *Sklářské rozhledy*, 1941, č. 18, s. 145-153.

Zuzana Ragulová, *Vily rodiny Sochorovy ve Dvoře Králové nad Labem*, diplomová práce, FF MU v Brně, 2013, s. 33-35, 52.