

ZÁKLADNÍ IDENTIFIKACE

ID	JHC-CB006
Název/motiv mozaiky	Panna Marie Novohradská
Autor	návrh Max Švabinský, realizace italský/rakouský mistr
Datace	1897-1904
Místo	pohřební kaple Buquoyů, Novohradský hřbitov, Nové Hrady
GPS souřadnice	48°47'19.245"N, 14°47'27.323"E
Rozměry mozaiky, umístění	výška 1,7 m, šířka 2,5 m Mozaika je instalována v průčelí hrobní kaple.
Výška umístění mozaiky nad zemí	3,7 m
Mozaika je směřována na (SS)	západ
Popis okolí, statika budovy	Mozaika se nachází na městském hřbitově. V okolí se v hojně míře vyskytuje zeleň v parkové úpravě. Kaple, na které je mozaika umístěna, nevykazuje žádné výrazné praskliny či ztrátu stavebního materiálu.
Poznámky	

HUMANITNÍ PRŮZKUM MOZAIKY

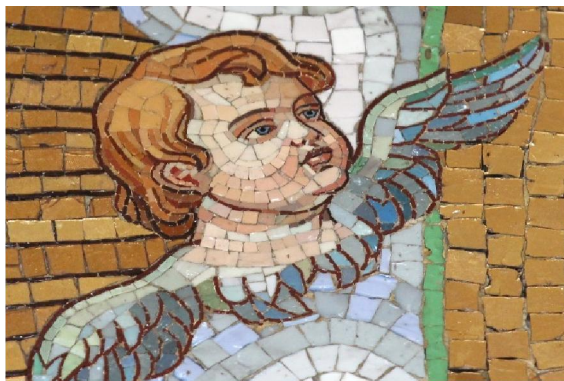
Novogotická hrobka rodu Buquoyů od architekta Josefa Schulze byla vybudována mezi lety 1897-1904. Návrh mozaiky, která dekoruje hrotitý tympanon vstupního portálu, se přičítá Maxi Švabinskému. Je rámována bordurou se světle modrým pozadím a tmavě modrou klikátkou. Uprostřed rámečku je zlaté pozadí a na něm položen „obraz“ v profilovaném barokním rámu opatřený ve spodní části znaky zakladatelů hrobky. Tématem obrazu je stojící Panna Marie Růžencová, obklopená oblaky a paprscitou září. Na hlavě má věnec květů, v pravé ruce drží růženec a na levé ruce přidržuje Ježíška, který také drží růženec. Výjev po bocích rámuji dvě andílčí hlavičky a ve vrcholu nad ním dva andílci přidržují korunu.

CHARAKTERIZACE PROSTŘEDÍ A SAMOTNÉ MOZAIKY

Působení okolního prostředí, míra zakrytí mozaiky, biologické poškození	Mozaika je zcela kryta střechou kaple. Biologické poškození nebylo zaznamenáno.
---	--

Ztráty materiálu v ploše

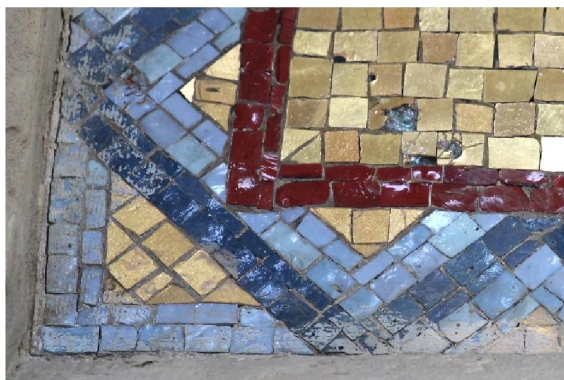
- nebyly zaznamenány



Použitý materiál - kostky a pojivo

Mozaika je sestavena ze štípaných skleněných kostek o přibližné velikosti 1,5 cm x 1,2 cm. Použité sklo je zakalené. Ojediněle jsou na povrchu skla bubliny. Na povrchu skla nebyly zaznamenány známky korozního poškození (platí pro pohledovou stranu). Mozaika je znečištěna prachem a po obvodu světle šedou barvou. Zastoupeny jsou kostky se zlacením. Vrstva kryjící zlatou fólii je na mnoha kostkách popraskaná, zlacení je poškozeno. Pojivo mezi kostkami je světle béžové, spíše jemnozrnné.

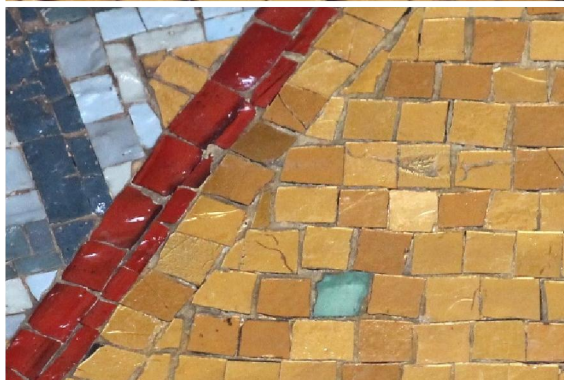
- znečištění obvodu mozaiky světle šedou nátěrovou barvou



- popraskaná krycí vrstva skla na zlaté fólii



- zlatá vrstva je místy poškozena či zcela chybí



ANALYTICKÝ PRŮZKUM

Optická mikroskopie
RTG – fluorescenční analýza

- nebyla provedena
- nebyla provedena

POZNÁMKY

Přílohy

Literatura

Emanuel Poche (red.), *Umělecké památky Čech 2, K-O*, Praha 1978, s. 490.

Pavel Vlček, Schulz, Josef, in: Pavel Vlček (ed.), *Encyklopedie architektů, stavitelů, zedníků a kameníků v Čechách*, Praha 2004, s. 594.

Ladislav Machoň – Zdeněk Wirth – Jarmila Brožová, *Čeští architekti - realisté devatenáctého století. Výstava původních kreseb a plánů pořádaná pod záštitou Svazu československých výtvarných umělců (kat.)*, Praha 1952, s. 40.