



ZÁKLADNÍ IDENTIFIKACE

ID	JHM-BK001
Název/motiv mozaiky	Archanděl Michael, Archanděl Gabriel
Autor	návrh a realizace Jiří Šťasta
Datace	2014
Místo	zvonice Nejsvětější Trojice, Kunice 30, Kunice
GPS souřadnice	49°28'43.220"N, 16°29'27.847"E
Rozměry mozaiky, umístění	výška 2,6 m, šířka 1,2 m Mozaiky jsou instalovány po stranách vstupu do zvonice.
Výška umístění mozaiky nad zemí	0,1 m
Mozaika je směřována na (SS)	jihovýchod
Popis okolí, statika budovy	Mozaiky se nachází v zástavbě malé obce. V okolí se vyskytuje zeleň. Stavba nevykazuje žádné poškození ani ztrátu materiálu.
Poznámky	

HUMANITNÍ PRŮZKUM MOZAIKY

Drobná architektura zvonice Nejsvětější Trojice v Kunicích vznikla po demolici starší zvonice stojící nedaleko současné. Vybudována byla podle plánů architekta Josefa Opatřila z Vranova v roce 2014. Vedle vstupu do kaple byly tentýž rok osazeny kombinované mozaiky Jiřího Šťasty představující archanděla Michaela a archanděla Gabriela.

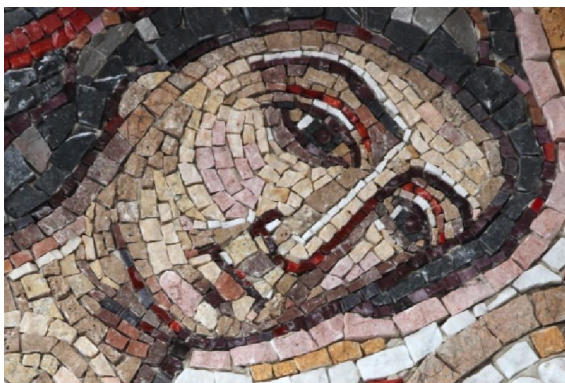
V polích obložených kamenem jsou umístěny postavy provedené ze štípaných kamenných i smaltových kostek a kamenných oblázků. Oba andělé jsou vyobrazeni jako stojící postavy držící hole a přiklánějící se hlavou ke vchodu. Nad svatozářemi jsou označeni svými jmény (vlevo A. MICHAEL, vpravo A. GABRIEL). Malba je inspirována tradičním kánonem byzantských mozaik i ikon.

CHARAKTERIZACE PROSTŘEDÍ A SAMOTNÉ MOZAIKY

Působení okolního prostředí, míra zakrytí mozaiky, biologické poškození

Mozaiky jsou shora kryté stříškou. Zároveň jsou chráněny samotným vsazením do vchodového prostoru zvonice.
Biologické poškození nebylo zaznamenáno.

Ztráty materiálu v ploše
- nebyly zaznamenány



Použitý materiál - kostky a pojivo

Mozaika je sestavena ze štípaných skleněných kostek o přibližné velikosti 1,5 cm x 1 cm. Použité sklo je zakalené. Na povrchu kostek nejsou známky korozního poškození ani znečištění (platí pro pohledovou stranu). Zastoupeny jsou kostky se zlacením. Dále je mozaika tvořena štípanými kamennými kostkami, oblázky a leštěným kamenem větších rozměrů (pozadí mozaik). Pojivo mezi kostkami je béžové, jemnozrné.

- kombinace skleněných a kamenných štípaných kostek, oblázků a kamenů větších rozměrů



ANALYTICKÝ PRŮZKUM

Optická mikroskopie

- nebyla provedena

POZNÁMKY

Přílohy
Literatura

<http://www.stasta.cz/?ckattemp=1>