



ZÁKLADNÍ IDENTIFIKACE

ID	JHM-BM003
Název/motiv mozaiky	Betonová prolézačka zdobená mozaikou
Autor	návrh a realizace Čestmír Kafka
Datace	1969
Místo	hřiště před panelovým domem, Brožíkova 63/23, Brno – Lesná
GPS souřadnice	49°13'38.023"N, 16°37'5.665"E
Rozměry mozaiky, umístění	výška 1,6 m, šířka 1 m, hloubka 1,9 m Mozaika je instalována na prolézačce před panelovým domem.
Výška umístění mozaiky nad zemí	0 m
Mozaika je směřována na (SS)	všemi směry
Popis okolí, statika budovy	Mozaika se nachází na městském sídlišti. V okolí se vyskytuje parková zeleň. Betonové konstrukce jsou ve špatném stavu, místy jsou popraskané s vydlouhujícím se materiálem.
Poznámky	

HUMANITNÍ PRŮZKUM MOZAIKY

Dětská betonová prolézačka se železnou konstrukcí dotváří prostor před vchodem do domu č. 23 v Brožíkové ulici. Je tvořena betonovými hranoly a panelem s kruhovým otvorem, které jsou na sebe naskládány a na některých plochách obloženy mozaikou ze skleněných sintrovaných kostek v červené, žluté a tmavě modré barvě. Plochy s mozaikovou výzdobou byly kombinovány s plochami nezdobeného betonu.

Autorem návrhu prolézačky byl sochař Čestmír Kafka. V prostoru brněnského sídliště Lesná bychom našli i další jeho realizace – např. obdobnou prolézačku u vedlejšího domu, další (dnes již odstraněnou na hřišti v Nejedlého ulici) nebo dekorativní stěnu v Arbesově ulici, tvořené ze stejných betonových prvků.

CHARAKTERIZACE PROSTŘEDÍ A SAMOTNÉ MOZAIKY

Působení okolního prostředí, míra zakrytí mozaiky, biologické poškození

Mozaika je v celé své ploše vystavena působení okolního prostředí. Jako vysoce rizikový faktor pro životnost mozaiky lze označit korodující kovové výtzuže prolézačky. Na rozsáhlých plochách mozaiky byla zaznamenána přítomnost mechu a řas.

Nelze vyloučit, že ztráta a poškození mozaikových kostek je spojena s vandalismem.

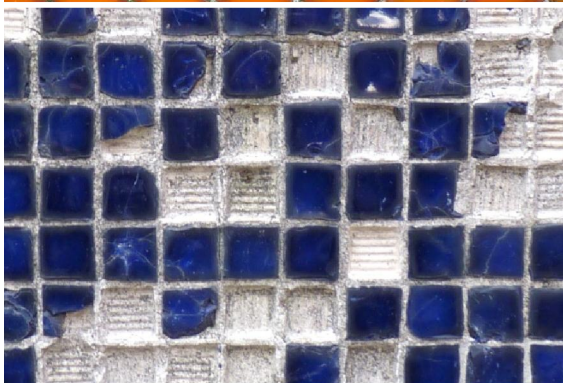
- betonová konstrukce je popraskaná a místy se droří, kovová výztuž koroduje



- na mozaice byly pozorovány řasy a mech



- poškození a ztráta kostek je pravděpodobně způsobeno vandalismem



Ztráty materiálu v ploše

- ve velké míře chybí jednotlivé skleněné kostky i celé jejich plochy
- rovněž byly pozorovány rozsáhlé ztráty pojiva mezi podkladem a mozaikovými kostkami



Použitý materiál - kostky a pojiva

Mozaika je sestavena ze skleněných sintrovaných kostek o přibližné velikosti 2 cm x 2 cm. Použité sklo je zakalené, bez bublin. Na povrchu kostek nejsou známky korozního poškození (platí pro pohledovou stranu). Povrch kostek je znečištěn prachem a jinými nečistotami. Pojivo mezi kostkami je světle šedé, jemnozrnné.

ANALYTICKÝ PRŮZKUM

Optická mikroskopie - nebyla provedena

POZNÁMKY

Přílohy Literatura

Jana Kořínková, Jitka Matuszková, Seznam výtvarných realizací v sídlišti Brno-Lesná, in: *Lesná – 50 let sídliště. Historie, současnost, perspektivy*, Brno 2012, s. 96, 99.