



ZÁKLADNÍ IDENTIFIKACE

ID	JHM-BM006
Název/motiv mozaiky	Ornamentální dekor fasády
Autor	návrh Dušan Jurkovič, realizace B. Škarda Brno
Datace	1908
Místo	obytný dům, Dvořákova 646/10, Brno
GPS souřadnice	49°11'45.513"N, 16°36'39.875"E
Rozměry mozaiky, umístění	výška cca 10 m, šířka 5 cm Mozaika je instalována na čelní stěně budovy.
Výška umístění mozaiky nad zemí	cca 4 m
Mozaika je směřována na (SS)	sever
Popis okolí, statika budovy	Mozaika se nachází v městské zástavbě. Fasáda je devastovaná – vykazuje výrazné praskliny a ztrátu omítky. Spolu s omítkou je opadaná i její mozaiková výzdoba.
Poznámky	

HUMANITNÍ PRŮZKUM MOZAIKY

Mozaikové pásy z řezaného vitrážového skla doplňují fasádu velkoměstského domu projektovaného Dušanem Jurkovičem. Budova byla vystavěna v roce 1908 pro Benedikta Škardu (1840-1912), majitele skláren a uměleckého podniku, jež realizoval jak vitráže, tak specifické mozaiky z řezaného plochého skla. Pravidelně rytmicky členěná fasáda domu ve stylu geometrické secese s mírně předstupující střední částí v podobě přes tři podlaží sahajícího arkýře se nedochovala v nejlepším stavu. Členění průčelí v pátém podlažím a ve štítové části zcela zmizelo, spodní podlaží jsou poškozená. Zachovaný dekor se uplatňuje v plochách mezi okny druhého až čtvrtého podlaží. Lizény rámuje a dělí jednotlivé části fasády mají shodnou podobu – ve středu je světle zelený dekor (snad listů), střídáný na koso postaveným čtverečkem opalizujícího mléčného skla, na okrajích tuto výzdobu rámuje pásy složené ze zlacených čtverců. Škardovy výrobky se uplatnily i v interiéru domu v podobě vitrážových oken dekorujících společné prostory domu.

CHARAKTERIZACE PROSTŘEDÍ A SAMOTNÉ MOZAIKY

**Působení okolního prostředí, míra
zakrytí mozaiky, biologické
poškození**

- detail zdevastované fasády domu

Mozaika je v celé své ploše vystavena působení okolního prostředí.
Biologické poškození nebylo zaznamenáno.



Ztráty materiálu v ploše

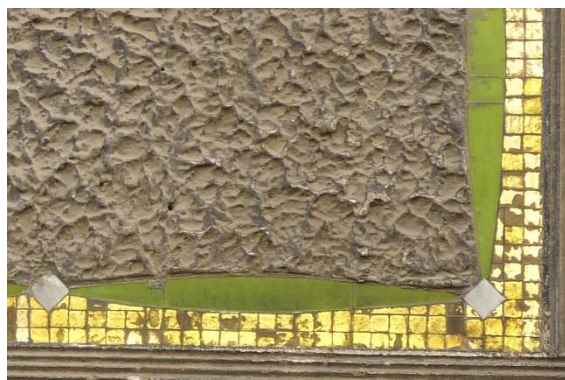
- byly zaznamenány výrazné ztráty
mozaikových kostek po celé fasádě
domu



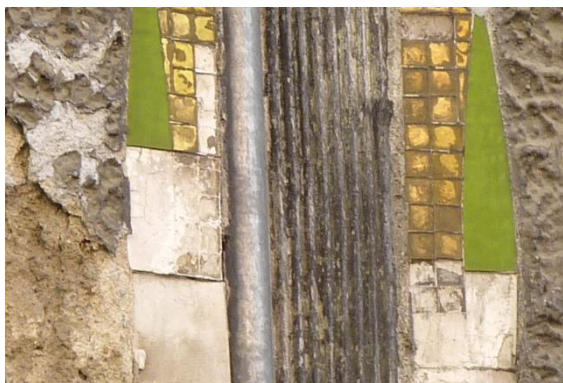
Použitý materiál - kostky a pojivo

Mozaika je sestavena z nařezaného plochého skla. Dílky jsou různých rozměrů: zlaté kostky cca 2 cm x 2 cm, bílé kostky cca 4 cm x 4 cm, zelené dílky mají rozměry přibližně 20 cm x 4 cm. Použité sklo je zakalené i čiré, bez bublin či jiných nehomogenit. Na povrchu kostek nejsou známky korozního poškození ani znečištění (platí pro pohledovou stranu). Zastoupeny jsou kostky se zlacením (viz výše). Zlatá vrstva je na velkém množství těchto kostek poškozena. Pojivo mezi kostkami je světle béžové.

- kombinace různě velkých
skleněných dílků



- zlatá vrstva je ve velké míře
poškozena



ANALYTICKÝ PRŮZKUM

Optická mikroskopie

- nebyla realizována

POZNÁMKY

Přílohy

Literatura

Dana Bořutová, *Architekt Dušan Samuel Jurkovič*, Bratislav 2009, s. 119-120

Igor Forgaš - Joanna Nowak - Dana Rohanová, *Ambice nad možnostmi aneb podivný příběh mozaiky ze Žabovřesk*, *Fórum pro konzervátory – restaurátory*, 2011, s. 55-60.