



## ZÁKLADNÍ IDENTIFIKACE

ID	JHM-BV001
Název/motiv mozaiky	Abstraktní motiv
Autor	návrh Sylva Lacinová, realizace ?
Datace	1979
Místo	telekomunikační budova, Jungmanova 2763/5, Břeclav
GPS souřadnice	48°45'16.423"N, 16°53'19.477"E
Rozměry mozaiky, umístění	výška 1,7 m, šířka 5,5 m Mozaika je instalována před vchodem do budovy.
Výška umístění mozaiky nad zemí	0,4 m
Mozaika je směřována na (SS)	severozápad
Popis okolí, statika budovy	Mozaika se nachází v městské zástavbě. V okolí se místy vyskytuje zeleň. Budova, na které se mozaika nachází, nevykazuje výraznější ztrátu materiálu ani praskliny.
Poznámky	

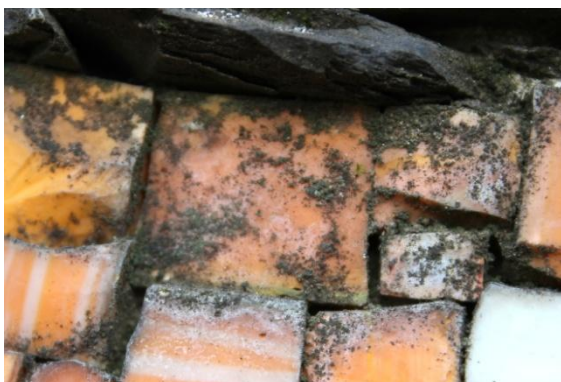
## HUMANITNÍ PRŮZKUM MOZAIKY

Mozaika dotváří průčelí vstupu do telekomunikační budovy. Vertikálně rozvinutá kompozice má na bílém pozadí v centrální části oranžový kotouč obklopený svazky různě silných černých siločar představujících snad výboje energie se sluncem ve středu.

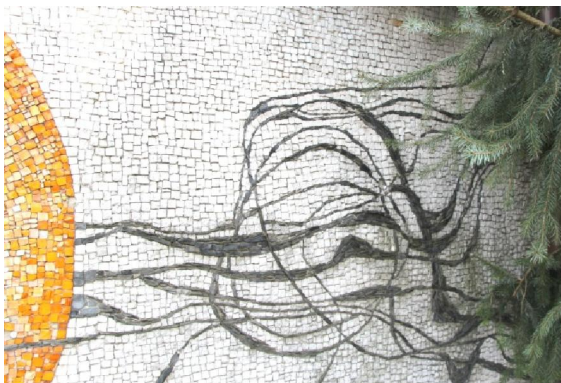
## CHARAKTERIZACE PROSTŘEDÍ A SAMOTNÉ MOZAIKY

<b>Působení okolního prostředí, míra zakrytí mozaiky, biologické poškození</b>	Mozaika je vystavena působení okolního prostředí v celé své ploše. Na mozaice byla zaznamenána přítomnost řas a mechu. V bezprostřední blízkosti mozaiky rostou stromy.
--	--

- mech a řasy rostoucí na mozaikovém obraze



- stromy rostoucí v bezprostřední blízkosti mozaiky

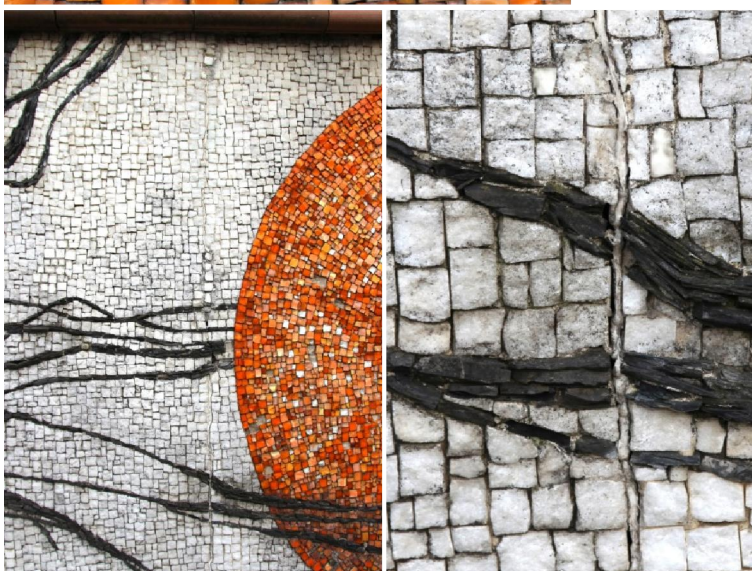


### Ztráty materiálu v ploše

- mozaikové kostky jsou vypadány jednotlivě



-mozaikou prochází vertikální prasklina, která byla v minulosti vyplněna pravděpodobně silikonovým tmelem



### Použitý materiál - kostky a pojivo

Mozaika je sestavena ze štípaných skleněných kostek o velikost cca 3 cm x 2 cm. Použité sklo je zakalené, místy se vyskytují bubliny. Na povrchu kostek nejsou známky korozního poškození (platí pro pohledovou stranu). Povrch kostek je znečištěn prachem. Zastoupeny jsou kamenné kostky (černý a bílý kámen).  
Pojivo mezi kostkami je šedé.

- kombinace skleněných a kamenných kostek



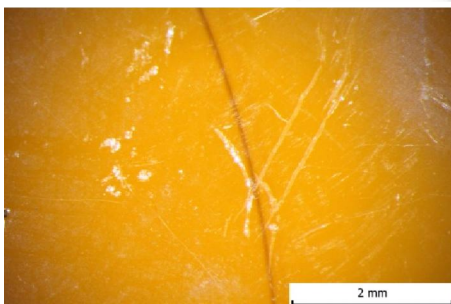
## ANALYTICKÝ PRŮZKUM

### Optická mikroskopie

- povrch mozaikových kostek – po okrajích je patrné znečištění exhalacemi



- detail poškrábaného povrchu mozaikové kostky



## POZNÁMKY

### Přílohy

### Literatura

*Spolupráce výtvarníka s architektem, přehled prací za rok 1979*, Praha 1979, s. 114.

Bronislava Gabrielová (red.), *Výtvarní umělci dneška VII*, Sylva Lacinová, Brno, 1996, s. 11.