



ZÁKLADNÍ IDENTIFIKACE

ID	KVK-CH001
Název/motiv mozaiky	Sixtinská Madona
Autor	návrh a realizace zahraniční mistr
Datace	1893
Místo	kostel premonstrátského kláštera Teplá, vedle Klášter 2, Teplá - Klášter
GPS souřadnice	49°57'59.510"N, 12°52'41.137"E
Rozměry mozaiky, umístění	výška 0,8 m, šířka 1,9 m Mozaika je instalována v tympanonu kostela.
Výška umístění mozaiky nad zemí	3,5 m
Mozaika je směřována na (SS)	sever
Popis okolí, statika budovy	Mozaiky se nachází v klášterním komplexu umístěném v malé obci. V okolí se hojně vyskytuje zeleň. Objekt prochází celkovou rekonstrukcí (rok 2015), nejbližší okolí mozaikového panelu je nově opraveno.
Poznámky	

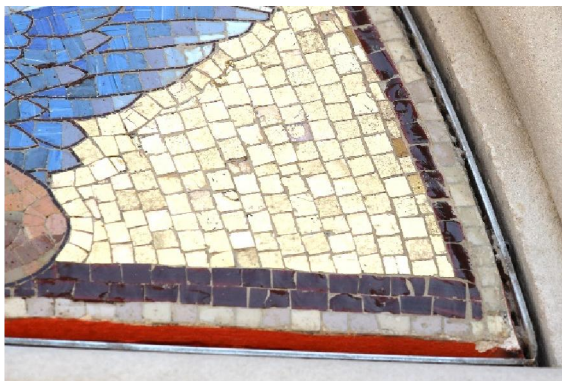
HUMANITNÍ PRŮZKUM MOZAIKY

V roce 1893 bylo průčelí románské klášterní baziliky premonstrátů v Teplé doplněno novorománským portálem, který navrhl architekt Josef Schaffr a sochami vyzdobil Karel Wilfert st. V polokruhovém tympanonu je zasazena mozaiková kopie části kompozice známého obrazu Sixtinské madony od Raffaela. Na zlatém pozadí ve středu výjevu vystupuje polopostava Madony držící Ježíška u pravého boku. Rámují ji polopostavy andělů zkopírované ze spodní části původní předlohy. Scéna je doplněna textem v kapitálkách: AVE MARIA GRATIA PLENA.

CHARAKTERIZACE PROSTŘEDÍ A SAMOTNÉ MOZAIKY

Působení okolního prostředí, míra zakrytí mozaiky, biologické poškození	Mozaika je chráněna plasticky vystupujícím kamenným portálem. Jako rizikový faktor pro životnost mozaiky lze označit nezatmelené spáry mezi mozaikovým panelem a kamenným portálem. V budoucnu může docházet k zatékání vody, čímž bude ohrožena mozaika i kamenné prvky okolo ní. Biologické poškození nebylo zaznamenáno.
--	--

- pohled na nezatmelenou spáru mezi mozaikovým panelem a portálem kostela

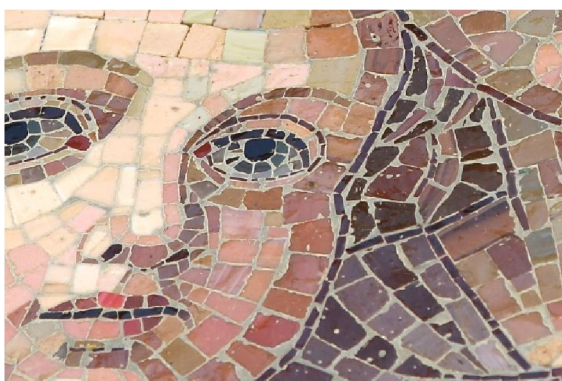


- detail kamenných prvků částečně chránících mozaiku před okolními vlivy



Ztráty materiálu v ploše

- nebyly zaznamenány (v letech 2013-2015 byla mozaika restaurována)

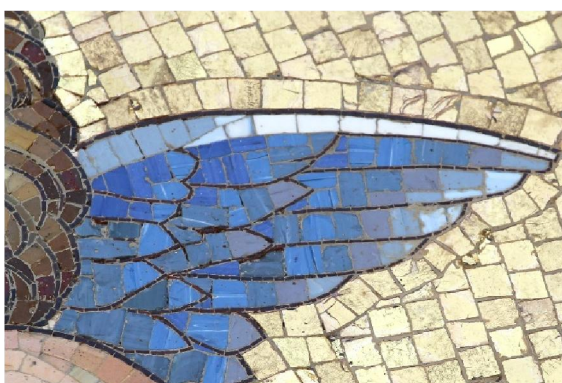


Použitý materiál - kostky a pojivo

Mozaika je sestavena ze štípaných skleněných kostek o přibližné velikosti 1,6 cm x 1,2 cm. Použité sklo je zakalené. Místy se vyskytují bubliny. Na povrchu skla nebyly zaznamenány známky korozního poškození ani znečištění (platí pro pohledovou stranu). Zastoupeny jsou kostky se zlacením. Zlacení je místy lehce poškozeno.

Pojivo mezi kostkami je šedobéžové, jemnozrné. Místy je pojivo po restaurátorském zásahu nedočistěné.

- zlacení je na některých kostkách místy poškozeno



- detail nedočistěného pojiva po
restaurátorském zásahu z let 2013-
2015



ANALYTICKÝ PRŮZKUM

Optická mikroskopie

- nebyla provedena

POZNÁMKY

Přílohy
Literatura

Pavel Vlček – Petr Sommer, Teplá (Karlovy Vary), premonstrátská kanonie u kostela Zvěstování P. Marii, in: Pavel Vlček – Petr Sommer – Dušan Foltýn, *Encyklopedie českých klášterů*, Praha 1997, s. 668-669.