



## ZÁKLADNÍ IDENTIFIKACE

ID	LBK-JN001
Název/motiv mozaiky	Abstraktní motiv
Autor	návrh Eliška Rožátová, realizace n. p. Železnobrodské sklo
Datace	1978
Místo	administrativní budova, Generála Mrázka 3652/3, Jablonec nad Nisou
GPS souřadnice	50°43'29.344"N, 15°10'10.177"E
Rozměry mozaiky, umístění	výška 10 m, šířka 16,2 m (cca) Mozaika je instalována na slepém čele budovy.
Výška umístění mozaiky nad zemí	4 m
Mozaika je směřována na (SS)	západ
Popis okolí, statika budovy	Mozaika se nachází v městské zástavbě. Budova je ve špatném stavu, odpadávají kusy stavebního materiálu (omítka i zdivo) i s mozaikou.
Poznámky	

## HUMANITNÍ PRŮZKUM MOZAIKY

Skleněná mozaika celoplošně zdobí jinak nečleněné boční průčelí (původně telekomunikační) budovy v Jablonci nad Nisou. Kompozice vznikla v roce 1978 a stejně jako ostatní autorčiny práce představuje lyrickou abstraktní kompozici jemné pastelové barevnosti. Kombinuje zalomené barevné plochy s kruhovými a půlkruhovými útvary.

## CHARAKTERIZACE PROSTŘEDÍ A SAMOTNÉ MOZAIKY

### Působení okolního prostředí, míra zakrytí mozaiky, biologické poškození

Mozaika je v celé své ploše vystavena působení okolního prostředí. Jako velice rizikový faktor pro životnost mozaiky lze označit degradaci stavebního materiálu budovy. Místy je mozaikový obraz odfouknutý od stěny.

Biologické poškození nebylo zaznamenáno.

- degradace stavebního materiálu –  
opadané zdivo, omítka i mozaikové  
kostky



### Ztráty materiálu v ploše

- velké oblasti opadané  
mozaiky



- viditelné spáry – vznik  
pravděpodobně při sesazování  
mozaiky z obdélníků



### Použitý materiál - kostky a pojiva

Mozaika je sestavena ze skleněných štípaných a prefabrikovaných kostek o různé velikosti (délka hrany cca 0,5 cm až 3 cm). Použité sklo je čiré i zakalené, bez většího množství bublin či jiných nehomogenit. Povrch některých kostek je matný (platí pro pohledovou stranu), místy jsou vykorodované „cestičky“, na některých kostkách je viditelná iridiscence. Pojivo mezi kostkami je světle šedé.

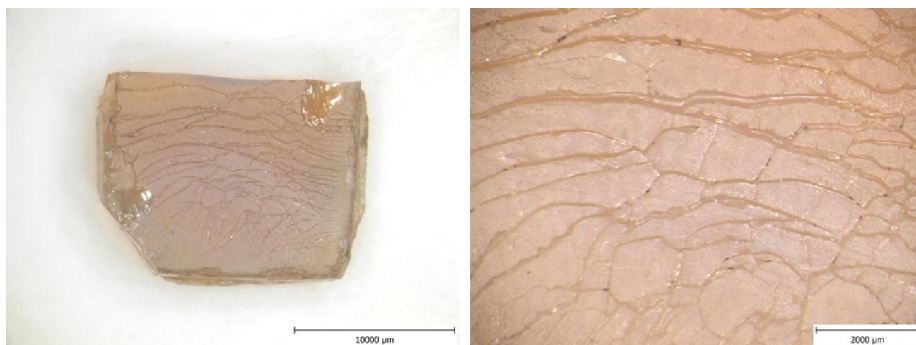
### ANALYTICKÝ PRŮZKUM

#### Optická mikroskopie

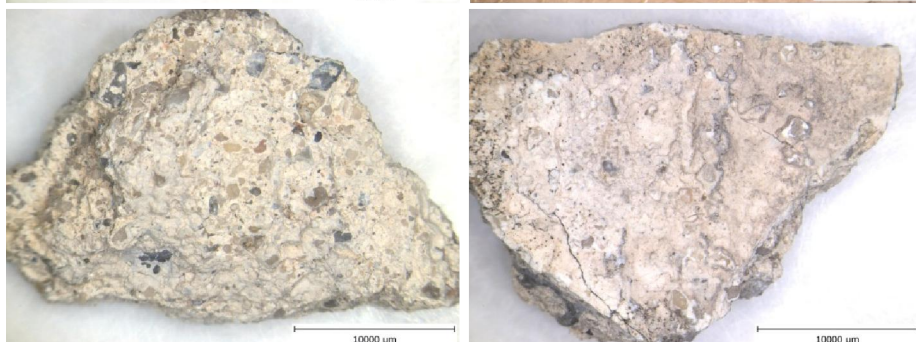
- povrch skleněných kostek – patrná  
iridiscence



- povrch skleněných kostek –  
viditelně matný povrch,  
vykorodované „cestičky“



- detail pojiva



#### POZNÁMKY

Přílohy  
Literatura

*Spolupráce výtvarníka s architektem, přehled prací za rok 1978, Praha 1978, s. 83.*