



ZÁKLADNÍ IDENTIFIKACE

ID	LBK-JN002
Název/motiv mozaiky	Domovní znamení - kolébka
Autor	návrh ?, realizace n. p. Železnobrodské sklo
Datace	1958 (datace na mozaice)
Místo	bytový dům, Masarykova 669, Železný Brod
GPS souřadnice	50°38'20.155"N, 15°15'39.369"E
Rozměry mozaiky, umístění	průměr cca 0,65 m Mozaika je instalována nad vchodem na čele budovy.
Výška umístění mozaiky nad zemí	3 m
Mozaika je směřována na (SS)	sever
Popis okolí, statika budovy	Mozaika se nachází v městské zástavbě. V okolí se vyskytuje zeleň. Budova vykazuje drobné praskliny v okolí mozaiky, velké ztráty stavebního materiálu nebyly pozorovány.
Poznámky	Sousední vchod je osazen taktéž kruhovou mozaikou (Holubice).

HUMANITNÍ PRŮZKUM MOZAIKY

Bytový dům v Masarykově ulici dekorují nad vstupy dvě domovní znamení v podobě kruhů zasazených ve štukovém rámečku na fasádě. Obě mají shodnou barevnost a materiál – jsou vyskládána z tzv. železnobrodské mozaiky, resp. z nasekané tyčoviny s kostkami kruhového tvaru v hnědé barvě na pozadí a bílé barvě využité pro komponování plochy motivů. Jedno domovní znamení představuje pohled na kolébku doplněnou srdíčkem a ve spodní části datací 1958, na druhém je silně abstrahovaná holubice s roztaženými křídly a dvěma stužkami v zobáku.

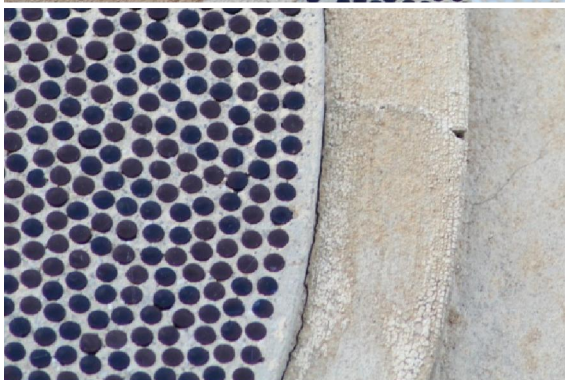
CHARAKTERIZACE PROSTŘEDÍ A SAMOTNÉ MOZAIKY

Působení okolního prostředí, míra zakrytí mozaiky, biologické poškození	Mozaika je částečně chráněna před působením okolního prostředí lehkým přesahem parapetu a střechy. Jako rizikový faktor pro životnost lze označit prasklinu běžící kolem podloží mozaikového obrazu. Biologické poškození nebylo zaznamenáno.
---	--

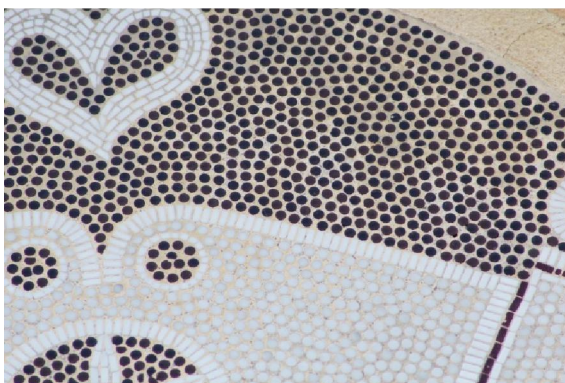
- prasklina v bezprostřední blízkosti
mozaiky



- detail praskliny v podloží
mozaikového obrazu



Ztráty materiálu v ploše
- nebyly zaznamenány



Použitý materiál - kostky a pojiva

Mozaika je sestavena z nasekané tyčoviny (průměr 0,5 cm) a ze štípaných skleněných kostek o přibližné velikosti 1 cm x 0,3 cm. Použité sklo je zakalené, bez bublin. Na povrchu kostek nejsou známky korozního poškození ani znečištění (platí pro pohledovou stranu). Pojivo mezi kostkami je šedoběžové, s viditelnými zrnky písku.

ANALYTICKÝ PRŮZKUM

Optická mikroskopie

- nebyla provedena

POZNÁMKY

Přílohy
Literatura