



ZÁKLADNÍ IDENTIFIKACE

ID	LBK-JN004
Název/motiv mozaiky	Domovní znamení - rak
Autor	návrh ?, realizace n. p. Železnobrodské sklo
Datace	50. léta 20. století
Místo	bytový dům, Těpeřská 655, Železný Brod
GPS souřadnice	50°38'40.265"N, 15°15'5.921"E
Rozměry mozaiky, umístění	výška 0,48 m, šířka 1,05 m Mozaika je instalována nad vchodem do domu.
Výška umístění mozaiky nad zemí	2,3 m
Mozaika je směřována na (SS)	severozápad
Popis okolí, statika budovy	Mozaika se nachází na okraji města na sídlišti. V okolí se v hojně míře vyskytuje zeleň. Budova je v dobrém stavu, místy vykazuje drobné praskliny.
Poznámky	

HUMANITNÍ PRŮZKUM MOZAIKY

Domovní znamení provedené v ploše technikou železnobrodské mozaiky je zasazeno na ležatě obdélné desce nad hlavním vstupem do bytového domu. Představuje raka v oranžové a vínové barvě vymezeného černou konturou proti žlutému pozadí.

CHARAKTERIZACE PROSTŘEDÍ A SAMOTNÉ MOZAIKY

Působení okolního prostředí, míra zakrytí mozaiky, biologické poškození

Mozaika je svrchu krytá stříškou. Jako rizikový faktor pro životnost lze označit prasklinu běžící kolem celého podloží mozaikového obrazu. V okolí mozaiky byly zaznamenány pavučiny.

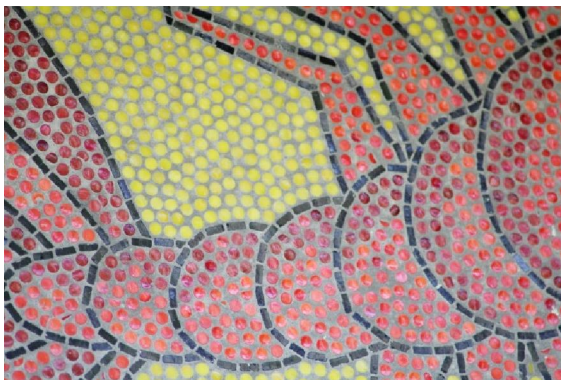
- prasklina v bezprostřední blízkosti mozaiky



- detail praskliny v podloží
mozaikového obrazu



Ztráty materiálu v ploše
- nebyly zaznamenány



Použitý materiál - kostky a pojivo

Mozaika je sestavena z nasekané tyčoviny (průměr 0,5 cm, výška 5 mm) a ze štípaných skleněných kostek o přibližné velikosti 1 cm x 0,3 cm. Použité sklo je zakalené, bez bublin. Na povrchu kostek nejsou známky korozního poškození ani znečištění (platí pro pohledovou stranu).

Pojivo mezi kostkami je šedé, jemnozrné.

ANALYTICKÝ PRŮZKUM

Optická mikroskopie

- nebyla provedena

POZNÁMKY

Přílohy
Literatura

Magdalena Kracík Štorkánová – Tomáš Hájek, *Muzivní umění. Mozaika v českém výtvarném umění*, Praha 2014, s. 94.