



ZÁKLADNÍ IDENTIFIKACE

| | |
|---------------------------------|---------------------------------------------------------------------------------------------------------------------------------------------------------------------|
| ID | LBK-JN010 |
| Název/motiv mozaiky | Domovní znamení - kohouti |
| Autor | návrh ?, realizace n.p. Železnobrodské sklo |
| Datace | cca 50. léta 20. století |
| Místo | bytový dům, Vlastimila Rady č. p. 652, Železný Brod |
| GPS souřadnice | 50°38'39.238"N, 15°15'7.589"E |
| Rozměry mozaiky, umístění | výška 0,5 m, šířka 1 m Mozaika je instalována nad zadním vchodem do domu. |
| Výška umístění mozaiky nad zemí | 2,3 m |
| Mozaika je směřována na (SS) | severozápad |
| Popis okolí, statika budovy | Mozaika se nachází v městské zástavbě. V okolí se hojně vyskytuje zeleň. Budova je v dobrém stavu, nevykazuje žádné velké praskliny či ztrátu stavebního materiálu. |
| Poznámky | Tato mozaika je doplněna mozaikou s motivem jednoho kohouta nad předním vchodem do domu. |

HUMANITNÍ PRŮZKUM MOZAIKY

Bytový dům v ulici Vlastimila Rady je označen dvěma domovními znameními s obdobnými motivy, provedenými v ploše technikou železnobrodské mozaiky. První je zasazeno na ležaté obdélné desce nad západním vstupem. Představuje dva kohouty, kteří stojí proti sobě a dotýkají se zobáky. Figury vymezuje černá obrysová linie, v ploše jsou bílé, doplněné žlutou na pařátech a červeným hřebínkem. Jsou zasazeny na okrovém pozadí. Druhé domovní znamení má podobu kruhového medailonu. Vystupuje nad plochu fasády nad východním vchodem. Využívá stejné barevnosti, je zde zobrazen ale jen jeden kohout.

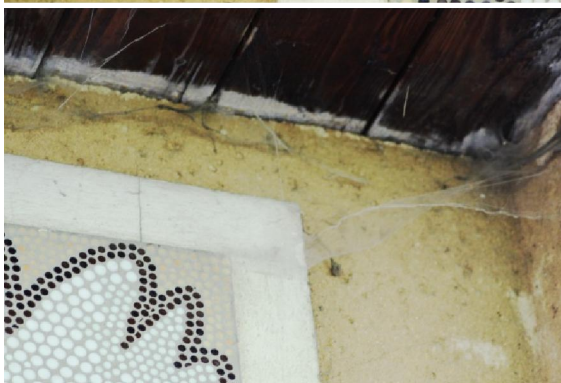
CHARAKTERIZACE PROSTŘEDÍ A SAMOTNÉ MOZAIKY

| | |
|-------------------------------------------------------------------------|---------------------------------------------------------------------------------------------------------------------------------------------------------------------------------------------------------------|
| Působení okolního prostředí, míra zakrytí mozaiky, biologické poškození | Mozaika je před působením okolního prostředí chráněna stříškou. Jako rizikový faktor pro životnost mozaiky lze označit praskliny po jejím obvodu. V bezprostředním okolí byla zaznamenána přítomnost pavučin. |
|-------------------------------------------------------------------------|---------------------------------------------------------------------------------------------------------------------------------------------------------------------------------------------------------------|

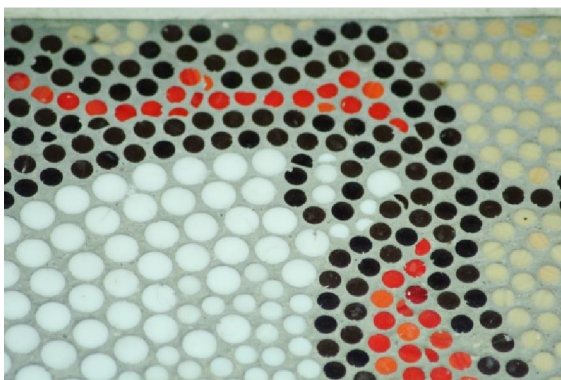
- praskliny po obvodu mozaikového obrazu



- pavučiny v okolí mozaiky



Ztráty materiálu v ploše
- nebyly zaznamenány



Použitý materiál - kostky a pojivo

Mozaika je sestavena z nasekané tyčoviny (průměr 0,5 cm a 1 cm). Použité sklo je zakalené, bez bublin či jiných nehomogenit. Na povrchu kostek nejsou známky korozního poškození ani znečištění (platí pro pohledovou stranu).
Pojivo mezi kostkami je světle šedé, spíše jemnozrné.

ANALYTICKÝ PRŮZKUM

Optická mikroskopie
Zkouška chemické odolnosti
RTG – fluorescenční analýza

- nebyla provedena
- nebyla provedena
- nebyla provedena

POZNÁMKY

Přílohy
Literatura