



ZÁKLADNÍ IDENTIFIKACE

ID	LBK-JN014
Název/motiv mozaiky	Skló a skleněná bižuterie
Autor	návrh Jaroslav Melich, realizace Sklářny v Desné
Datace	1968
Místo	obchod, Krkonošská 884, Desná III
GPS souřadnice	50°45'44.787"N, 15°19'21.459"E
Rozměry mozaiky, umístění	výška 2 m, šířka 23 m Mozaika je instalována nad vchodem na čele budovy.
Výška umístění mozaiky nad zemí	4 m
Mozaika je směřována na (SS)	jih
Popis okolí, statika budovy	Mozaika se nachází v zástavbě v malé obci. V okolí se v hojně míře vyskytuje zeleň. Budova nevykazuje žádné výrazné praskliny či ztráty stavebního materiálu.
Poznámky	

HUMANITNÍ PRŮZKUM MOZAIKY

Mozaika s motivem výrobků ze skla a skleněné bižuterie je rozvinuta na atice pultové střechy obchodu (bývalé samoobsluhy sídliště Desná III). Autor Jan Melich nechal ležatě obdélnou šířkově rozvinutou kompozici seskupující vázy, skleněné kameny s brusem, korále, krystaly, flakóny a misky opatřit po stranách doprovodnými nápisy: vlevo – MOSAIKU VYROBILY SKLÁŘNY V DESNÉ; vpravo - NÁVRH: JAR. MELICH 1968.

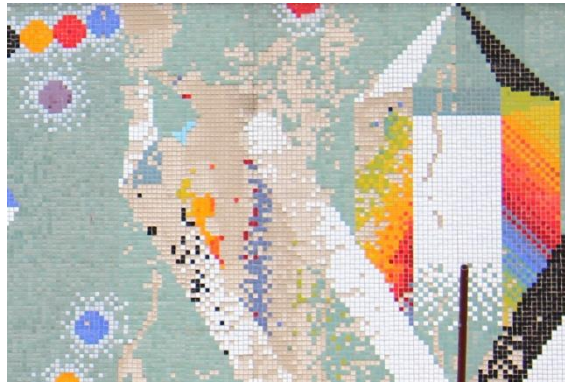
CHARAKTERIZACE PROSTŘEDÍ A SAMOTNÉ MOZAIKY

Působení okolního prostředí, míra zakrytí mozaiky, biologické poškození

Mozaika je v celé své ploše vystavena působení okolního prostředí
Biologické poškození nebylo zaznamenáno.

Ztráty materiálu v ploše

- ve středové části mozaiky je
viditelná oblast s rozsáhlou ztrátou
skleněných kostek



- detail z předchozího snímku –
kostky jsou vypadané z podkladové
vrstvy pojiva; pojivo pevně drží na zdi
budovy (nedochází k odfukování)

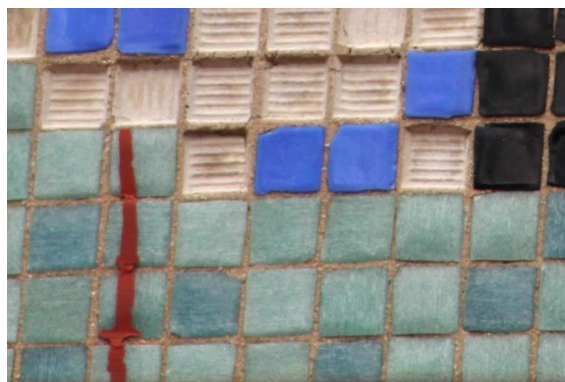


Použitý materiál - kostky a pojivo

Mozaika je sestavena ze skleněných kostek o velikosti 2 cm x 2 cm. Použité sklo je zakalené,
bez bublin. Na povrchu kostek nejsou známky korozního poškození (platí pro pohledovou
stranu). Povrch mozaikového obrazu je na několika místech znečištěn hnědočervenou
nátěrovou barvou. Na mozaice lze pozorovat popraskané kostky (převážně v dráze vertikální
praskliny u pravého okraje mozaiky).

Pojivo mezi kostkami je šedoběžové, s viditelnými zrnky písku.

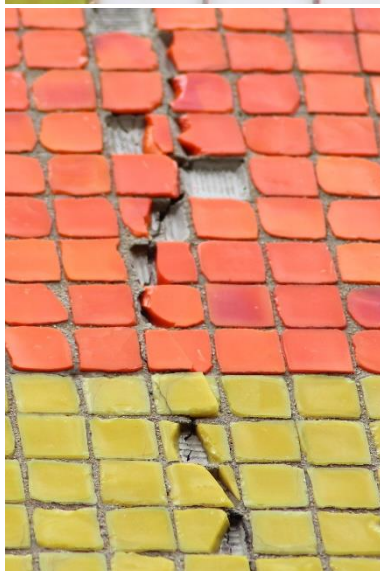
-znečištění mozaiky
hnědočervenou nátěrovou
barvou



- skleněné kostky popraskané na povrchu



- vypadané a popraskané kostky v dráze praskliny (pravý okraj mozaiky)



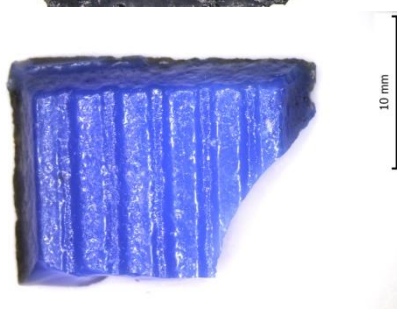
ANALYTICKÝ PRŮZKUM

Optická mikroskopie

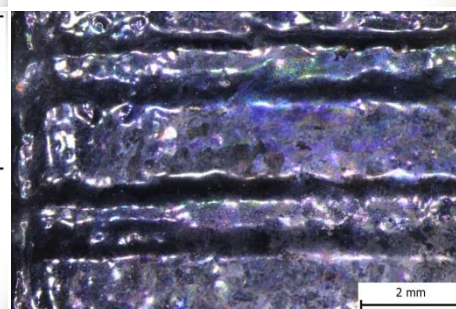
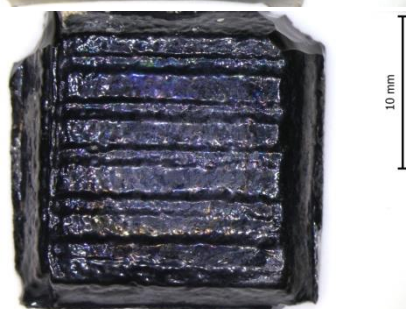
- povrch mozaikových kostek – pohledová strana



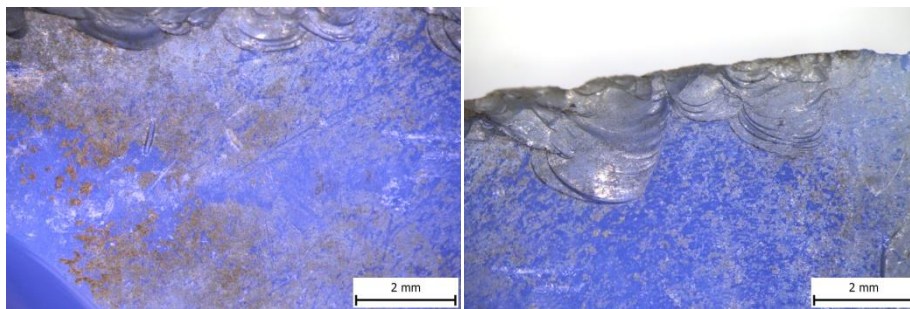
- povrch mozaikových kostek – nepohledová strana



- projevy iridiscence na povrchu černé mozaikové kostky (nepohledová strana)



- detail znečištěného povrchu modré
kostky



POZNÁMKY

Přílohy
Literatura