



ZÁKLADNÍ IDENTIFIKACE

ID	LBK-JN017
Název/motiv mozaiky	Domovní znamení - holubice
Autor	návrh ?, realizace n. p. Železnobrodské sklo
Datace	1958 (datace na mozaice nad vedlejším vchodem)
Místo	bytový dům, Masarykova 668, Železný Brod
GPS souřadnice	50°38'19.684"N, 15°15'39.960"E
Rozměry mozaiky, umístění	průměr cca 0,65 m Mozaika je instalována nad vchodem na čele budovy.
Výška umístění mozaiky nad zemí	3 m
Mozaika je směřována na (SS)	sever
Popis okolí, statika budovy	Mozaika se nachází v městské zástavbě. V okolí se vyskytuje zeleň. Budova vykazuje drobné praskliny v okolí mozaiky, velké ztráty stavebního materiálu nebyly pozorovány.
Poznámky	Sousední vchod je osazen taktéž kruhovou mozaikou (Kolébka).

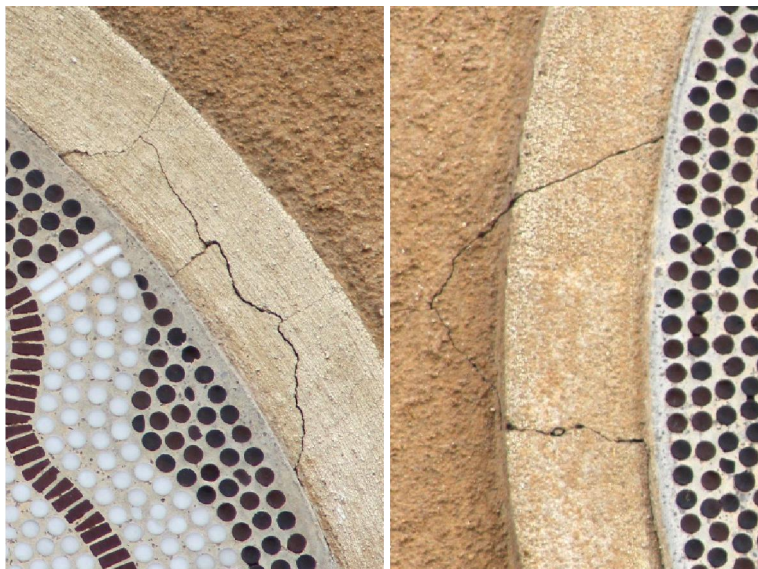
HUMANITNÍ PRŮZKUM MOZAIKY

Bytový dům v Masarykově ulici dekorují nad vstupy dvě domovní znamení v podobě kruhů zasazených ve štukovém rámečku na fasádě. Obě mají shodnou barevnost a materiál – jsou vyskládána z tzv. železnobrodské mozaiky, resp. z nasekané tyčoviny s kostkami kruhového tvaru v hnědé barvě na pozadí a bílé barvě využité pro komponování plochy motivů. Jedno domovní znamení představuje pohled na kolébku doplněnou srdíčkem a ve spodní části datací 1958, na druhém je silně abstrahovaná holubice s roztaženými křídly a dvěma stužkami v zobáku.

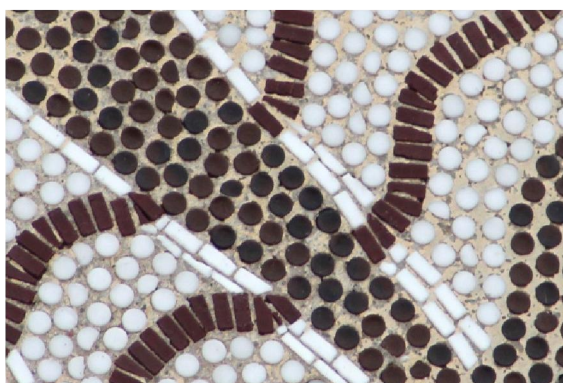
CHARAKTERIZACE PROSTŘEDÍ A SAMOTNÉ MOZAIKY

Působení okolního prostředí, míra zakrytí mozaiky, biologické poškození	Mozaika je částečně chráněna před působením okolního prostředí lehkým přesahem parapetu a střechy. Biologické poškození nebylo zaznamenáno.
---	--

- prasklina v bezprostřední blízkosti
mozaiky



Ztráty materiálu v ploše
- nebyly zaznamenány



Použitý materiál - kostky a pojiva

Mozaika je sestavena z nasekané tyčoviny (průměr 0,5 cm) a ze štípaných skleněných kostek o přibližné velikosti 1 cm x 0,3 cm. Použité sklo je zakalené, bez bublin. Na povrchu kostek nejsou známky korozního poškození ani znečištění (platí pro pohledovou stranu). Obruba mozaikového obrazu je znečištěna nátěrovou barvou.

Pojivo mezi kostkami je šedoběžové, s viditelnými zrny písku.

- znečištění obruby mozaiky
hnědočervenou nátěrovou
barvou



ANALYTICKÝ PRŮZKUM

Optická mikroskopie

- nebyla provedena

POZNÁMKY

Přílohy
Literatura