



## ZÁKLADNÍ IDENTIFIKACE

ID	LBK-LI001
Název/motiv mozaiky	mozaika s motivem hvězd
Autor	návrh Robert Hemmrich (?), realizace ?
Datace	1906
Místo	hotel Praha, Železná 2/1, Liberec II – Nové Město
GPS souřadnice	50°46'11.046"N, 15°3'26.997"E
Rozměry mozaiky, umístění	průměr 1 m (cca) Mozaika je instalována v nice nad hlavním vchodem do hotelu.
Výška umístění mozaiky nad zemí	cca 8,5 m
Mozaika je směřována na (SS)	sever
Popis okolí, statika budovy	Mozaiky se nachází v městské zástavbě. Budova je v dobrém stavu, nejeví žádné známky ztráty stavebního materiálu.
Poznámky	

## HUMANITNÍ PRŮZKUM MOZAIKY

Mozaika je osazena na průčelí hotelu Schienhof (přejmenovaného v roce 1945 na Hotel Praha) vystavěného v roce 1906 na nárožní parcele podle plánů architekta Roberta Hemmricha. Fasády hotelu ve stylu geometrické secese mají tektonický účín zvýrazněn kamenným obkladem. Neschází ani nárožní věžička. Hlavní vchod do budovy je vložen v hluboké nice, která je v nadpraží zdobena dekorativní mozaikou v zelené barvě, doplněnou zlatými hvězdami. Další dobovou mozaikovou prací, umístěnou však v interiéru, je výzdoba kašny se secesním reliéfem v hale hotelu.

## CHARAKTERIZACE PROSTŘEDÍ A SAMOTNÉ MOZAIKY

**Působení okolního prostředí, míra  
zakrytí mozaiky, biologické  
poškození**

Mozaika je zcela chráněna nikou, v níž je vsazena.  
No povrchu mozaiky byla zaznamenána přítomnost pavučin.

- nika chránící mozaiku

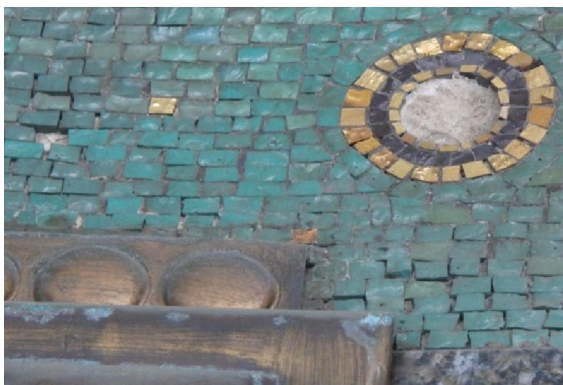


- pavučina na mozaice

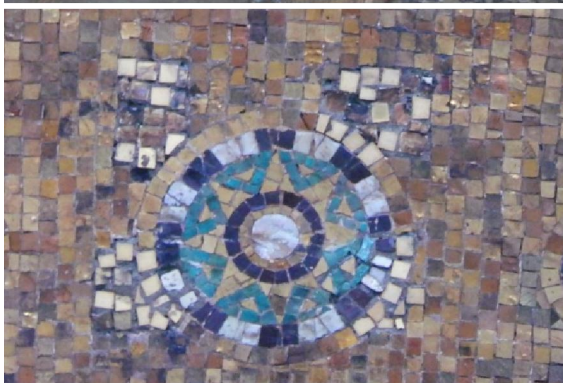


#### Ztráty materiálu v ploše

- místy jsou vypadané  
mozaikové kostky



- mozaika byla v minulosti  
pravděpodobně opravována –  
viditelné oblasti s jinou barevnou  
skladbou kostek



#### Použitý materiál - kostky a pojivo

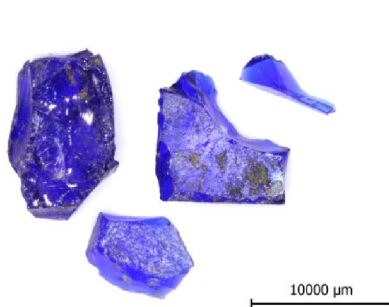
Mozaika je sestavena ze skleněných štípaných kostek o přibližné velikosti 1,5 cm x 1 cm. Použité sklo je zakalené. Hojně se vyskytují bubliny. Na povrchu kostek nejsou známky korozního poškození (platí pro pohledovou stranu). Povrch mozaiky je silně znečištěn prachem. Zastoupeny jsou kostky se zlacením a stříbřením. Pojivo mezi kostkami je šedé.

- mozaika je silně znečištěna prachem



## ANALYTICKÝ PRŮZKUM

**Optická mikroskopie**  
- úlomky skleněných kostek



## POZNÁMKY

**Přílohy**  
**Literatura**

Jan Strnad – Petr Freiwilg, *Josef Zasche (1871–1957), Robert Hemmrich (1871–1946)*. 140. výročí narození jabloneckých architektů, spoluvůrců panoramatu Jablonce nad Nisou, Jablonec nad Nisou 2011.  
<http://liberec-reichenberg.net/stavby/karta/nazev/120-hotel-praha>