

ZÁKLADNÍ IDENTIFIKACE

ID	LBK-SM002
Název/motiv mozaiky	Dekorace průčelí
Autor	návrh Jan Vejrych, Jano Köhler, realizace Viktor Foerster (?)
Datace	1908
Místo	hotel Obecní dům, Husova 70, Semily
GPS souřadnice	50°36'12.319"N, 15°20'7.572"E
Rozměry mozaiky, umístění	průměr kruhové části cca 3 m Centrální mozaika ve štítu a mozaikový vlys v hlavní a boční fasádě pavilonového nástavce.
Výška umístění mozaiky nad zemí	cca 20 m (centrální motiv), cca 18 m (pásky)
Mozaika je směřována na (SS)	jihozápad (centrální motiv + vlys), severozápad (vlys z boku domu)
Popis okolí, statika budovy	Mozaiky se nachází v městské zástavbě. Budova je v dobrém stavu, nevykazuje praskliny ani ztrátu materiálu.
Poznámky	

HUMANITNÍ PRŮZKUM MOZAIKY

Obecní dům v Semilech vznikl podle plánů Jana Vejrycha. Fasádu budovy zdobenou ještě neogotickými prvky dekoroval v nástavci Jano Köhler, podle jehož návrhů zde vznikly mozaiky a nástěnné malby. Mozaiková kompozice se uplatnila na dvou místech fasády – jako vpadlé kruhové zrcadlo prolomené oknem a doplněné o čtveřici trojúhelných polí ve středu štítu a potom jako rovný vlys pod úsekem korunní římsy převýšeného pavilonu. Tento prvek pokračuje i na boční fasádu pavilonu.

Dekor obou částí je umístěn na tmavě modrém pozadí. Vpadlé kruhové pole nese ústřední motiv výzdoby – znak města Semil, které Obecní dům nechalo postavit. Kolem něj jsou rozmístěny vegetabilní ornamenty propletené stužkou kombinující bílou a červenou barvu. Postranní trojúhelná pole zabydlují draci, vrcholové nese dataci rokem 1908. Pás je zdoben vegetabilními rozvilinami.

CHARAKTERIZACE PROSTŘEDÍ A SAMOTNÉ MOZAIKY

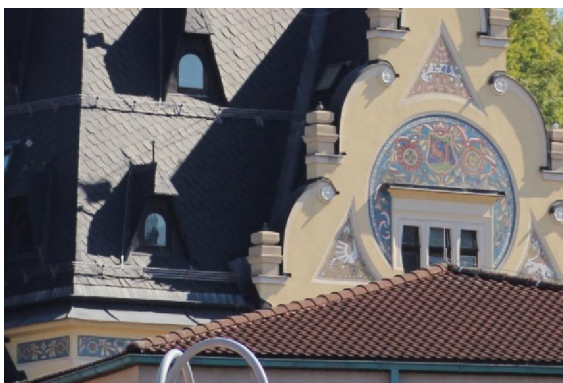
Působení okolního prostředí, míra zakrytí mozaiky, biologické

Centrální mozaika je zcela vystavena působení okolního prostředí, mozaikové pásy jsou částečně chráněny lehce přesahující stříškou.

poškození

Biologické poškození nebylo zaznamenáno.

- pohled na všech 6 částí mozaiky;
centrální motiv je zcela vystaven
okolnímu prostředí, nad pásy je lehce
přesahující stříška



Ztráty materiálu v ploše

- nebyly zaznamenány



Použitý materiál - kostky a pojiva

Mozaika je sestavena ze štípaných skleněných kostek o přibližné velikosti 1,5 cm x 1 cm. Použité sklo je zakalené. Na povrchu kostek nejsou známky korozního poškození ani znečištění (platí pro pohledovou stranu). Pojivo mezi kostkami je světle šedé až bílé.

ANALYTICKÝ PRŮZKUM

Optická mikroskopie

- nebyla provedena

POZNÁMKY

Přílohy Literatura

Pavel Vlček, Vejrych, Jan Bedřich, in: Pavel Vlček (ed.), *Encyklopedie architektů, stavitelů, zedníků a kameníků v Čechách*, Praha 2004, s. 689.