



ZÁKLADNÍ IDENTIFIKACE

ID	LBK-SM004
Název/motiv mozaiky	Nápis „Husův sbor“, kalich a kříž
Autor	návrh ?, realizace ?
Datace	2. pol. 20. století (?)
Místo	budova Náboženské obce Církve československé husitské v Bozkově, Bozkov 95, Bozkov
GPS souřadnice	50°38'22.699"N, 15°20'14.299"E
Rozměry mozaiky, umístění	výška 1,4 m, šířka 3,6 m (cca) Mozaika je instalována na čele budovy mezi okny.
Výška umístění mozaiky nad zemí	cca 1,7 m
Mozaika je směřována na (SS)	Severozápad
Popis okolí, statika budovy	Mozaika se nachází v zástavbě rodinných domků v centru malé obce. V okolí se místy vyskytuje zeleň. Budova vykazuje několik prasklin fasády. Výrazná horizontální prasklina prochází skrz mozaiku.
Poznámky	

HUMANITNÍ PRŮZKUM MOZAIKY

Na štítovém průčelí původně obytné budovy adaptované na modlitebnu je do tvrdé cementové omítky zasazeno podélné pole s hnědým nápisem HUSŮV SBOR na světle modrém pozadí doplněné ve středu kolmo položeným vertikálním polem s motivem červeného kalicha a zlatého kříže. Mozaika bez vyššího výtvarného záměru je vyskládána ze sintrovaných skleněných kostek.

CHARAKTERIZACE PROSTŘEDÍ A SAMOTNÉ MOZAIKY

**Působení okolního prostředí, míra
zakrytí mozaiky, biologické
poškození**

Mozaika je v celé své ploše vystavena působení okolního prostředí.
Biologické poškození nebylo zaznamenáno.

- praskliny na fasádě domu
v blízkosti mozaiky



Ztráty materiálu v ploše

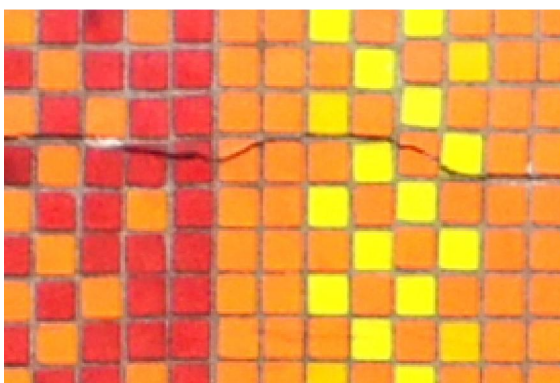
- v oblasti horizontální praskliny jsou
vypadané skleněné kostky



Použitý materiál - kostky a pojiva

Mozaika je sestavena ze sintrovaných skleněných kostek o přibližné 2 cm x 2 cm. Použité sklo je zakalené, bez bublin. Na povrchu kostek nejsou známky korozního poškození ani znečištění (platí pro pohledovou stranu). Mozaikové kostky v dráze praskliny jsou prasklé. Pojivo mezi kostkami je šedé.

- prasklé kostky v dráze praskliny



ANALYTICKÝ PRŮZKUM

Optická mikroskopie

POZNÁMKY

Přílohy
Literatura