



ZÁKLADNÍ IDENTIFIKACE

ID	MSK-FM002
Název/motiv mozaiky	Strom s holubicemi
Autor	návrh Vlastislav Holub, realizace Ústředí uměleckých řemesel
Datace	1986
Místo	obchodní středisko, ulice Růžový pahorek, Frýdek-Místek - Frýdek
GPS souřadnice	49°41'16.811"N, 18°20'58.348"E
Rozměry mozaiky, umístění	výška 2,9 m, šířka 3 m Mozaika je instalována v průchodu do obchodního centra.
Výška umístění mozaiky nad zemí	0,15 m
Mozaika je směřována na (SS)	východ
Popis okolí, statika budovy	Mozaika se nachází v městské zástavbě. Stavba, na které je mozaika umístěna, nevykazuje žádné výrazné praskliny či ztrátu stavebního materiálu.
Poznámky	

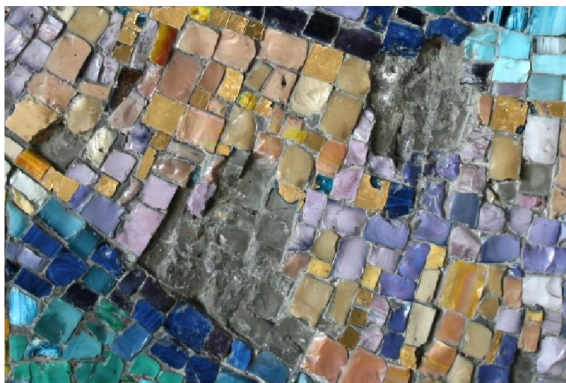
HUMANITNÍ PRŮZKUM MOZAIKY

Mozaika dotváří od roku 1986 atrium nákupního střediska na sídlišti Růžový pahorek. Je zasazena na stěně průchodu mezi keramickým obkladem. Jejím tématem jsou dva bílí holubi v koruně stromu. Na spodním okraji je signovaná V. HOLUB 86.

CHARAKTERIZACE PROSTŘEDÍ A SAMOTNÉ MOZAIKY

Působení okolního prostředí, míra zakrytí mozaiky, biologické poškození	Mozaika je v celé své ploše chráněna střešou. Biologické poškození nebylo zaznamenáno.
---	---

Ztráty materiálu v ploše
- z mozaiky je opadáno velké množství skleněných kostek



Použitý materiál - kostky a pojivo

Mozaika je sestavena ze štípaných skleněných kostek o přibližné velikosti 3 cm x 2 cm. Použité sklo je zakalené. Místy se vyskytují bubliny. Na povrchu skla nebyly zaznamenány známky korozního poškození (platí pro pohledovou stranu). Mozaikové kostky jsou znečištěny prachem. Zastoupeny jsou kostky se zlacením. Zlacení je místy poškozeno. Pojivo mezi kostkami je tmavě šedé, jemnozrnné.

- povrch mozaiky je znečištěn vrstvou prachu



- detail poškozených zlacených kostek



ANALYTICKÝ PRŮZKUM

Optická mikroskopie

- nebyla provedena

POZNÁMKY

Přílohy
Literatura

Spolupráce výtvarníka s architektem, přehled prací za rok 1986, Praha 1986, s. 28.