



ZÁKLADNÍ IDENTIFIKACE

ID	MSK-KI004
Název/motiv mozaiky	Hry
Autor	návrh Miroslav Karpala, realizace ?
Datace	1987
Místo	MŠ Duha, Lesní 859, Orlová – Lutyně
GPS souřadnice	49°52'21.187"N, 18°25'49.786"E
Rozměry mozaiky, umístění	výška 5,6 m, šířka 2 m Mozaika je obrácena do přilehlého parku.
Výška umístění mozaiky nad zemí	0 m
Mozaika je směřována na (SS)	severozápad
Popis okolí, statika budovy	Mozaika se nachází na městském sídlišti. V okolí se vyskytuje zeleň v parkové úpravě. V horní části budovy v blízkosti mozaiky je patrné horizontální prasklina. Mozaika však není ohrožena.
Poznámky	

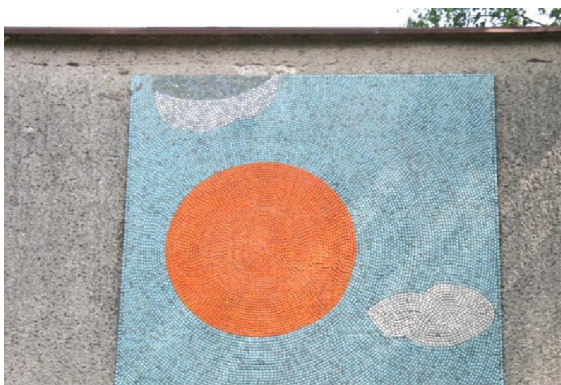
HUMANITNÍ PRŮZKUM MOZAIKY

Mozaika *Hry* byla vytvořena podle návrhu Miroslava Karpaly z prefabrikovaných mozaikových kostek. Od roku 1987 zdobí průčelí mateřské školy na ulici Lesní vybudované v poslední etapě výstavby sídliště Orlová Lutyně. Stojaté obdélné pole s mozaikou je vsazeno přímo do tvrdé omítky. Na světle modrém pozadí jsou zakomponovány dvě děti – stojící chlapeček a sedící dívka, které si házejí míčem. Idylická scéna se odehrává ve stínu stromu pod zářícím kotoučem oranžového slunce mezi květinami a je doprovázena motivem žlutého motýlka.

CHARAKTERIZACE PROSTŘEDÍ A SAMOTNÉ MOZAIKY

Působení okolního prostředí, míra zakrytí mozaiky, biologické poškození	Mozaika je v celé své ploše vystavena působení okolního prostředí. Na mozaice byly zaznamenány lišejníky. Nelze vyloučit, že poškození či ztráta některých mozaikových kostek bylo způsobeno vandaly.
---	---

- horizontální prasklina nad
mozaikovým obrazem



- lišejníky na povrchu mozaiky



- skleněná kostka poškozená
pravděpodobně vandalem

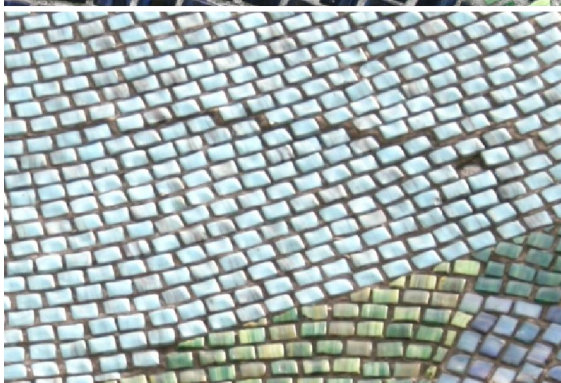


Ztráty materiálu v ploše

- ve spodní části mozaiky jsou
vypadané kostky ve větší ploše (cca
10 cm x 20 cm)



- místy jsou vypadané jednotlivé
kostky (v řádu jednotek)



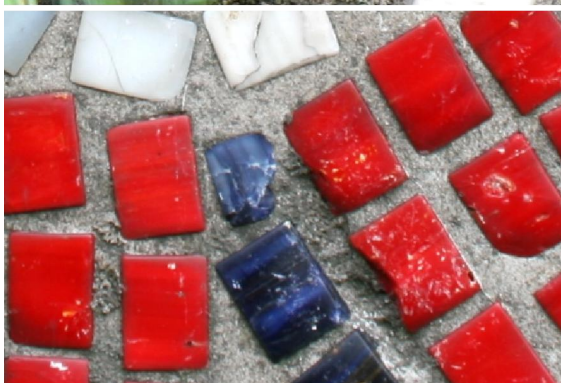
Použitý materiál - kostky a pojivo

Mozaika je sestavena ze skleněných prefabrikovaných kostek o velikosti přibližně 1,6 cm x 1,2 cm. Použité sklo je zakalené i čiré. Na povrchu kostek nejsou známky korozního poškození ani znečištění (platí pro pohledovou stranu). Místy mají kostky popraskaný nebo poškrábaný povrch. Pojivo mezi kostkami je šedé, jemnozrné.

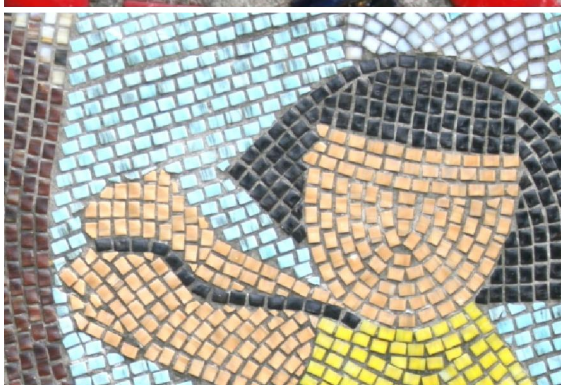
- popraskané skleněné kostky



- detail poškrábaných mozaikových kostek



- pojivo mezi kostkami je šedé, jemnozrné



ANALYTICKÝ PRŮZKUM

Optická mikroskopie

- nebyla realizována

POZNÁMKY

Přílohy
Literatura

Spolupráce výtvarníka s architektem, přehled prací za rok 1987, Praha 1987, s. 64.