



## ZÁKLADNÍ IDENTIFIKACE

ID	MSK-OP001
Název/motiv mozaiky	Kristus rozesílající apoštoly
Autor	návrh a realizace Josef Odráška
Datace	1988
Místo	kostel Nejsvětější Trojice, ulice Opavská, Bohuslavice
GPS souřadnice	49°56'32.684"N, 18°7'41.399"E
Rozměry mozaiky, umístění	výška 2,5 m, šířka 6,5 m (cca) Mozaika je instalována na štítu kostela.
Výška umístění mozaiky nad zemí	cca 17 m
Mozaika je směřována na (SS)	jihozápad
Popis okolí, statika budovy	Mozaika se nachází v zástavbě rodinných domků v malé obci. V okolí se vyskytuje zeleň. Kostel, na kterém je mozaika umístěna, vykazuje drobné praskliny po obvodu rámu mozaiky.
Poznámky	

## HUMANITNÍ PRŮZKUM MOZAIKY

Mozaika je umístěná ve středu západního štítu vstupního průčelí kostela Nejsvětější Trojice. Vpadlé ležatě obdélné pole je rámováno jednoduchou profilací vytaženou ve štuku. Plocha je zcela vyplněna mozaikou s námětem Krista rozesílajícího apoštoly. Výjev je zasazen do jednoduché krajiny tvořené zeleným trávníkem a oblačnou oblohou. Postava Krista je zakomponována jako dominanta středu výjevu v bílém šatu, vlevo se k němu obrací pět učedníků, vpravo dalších šest, z nichž rozeznáváme předposledního bezvousého sv. Jana s dlouhými vlasy. V levém dolním rohu je vyskládan nápis: DONATOR P. VINCENC HURNÍK 1988.

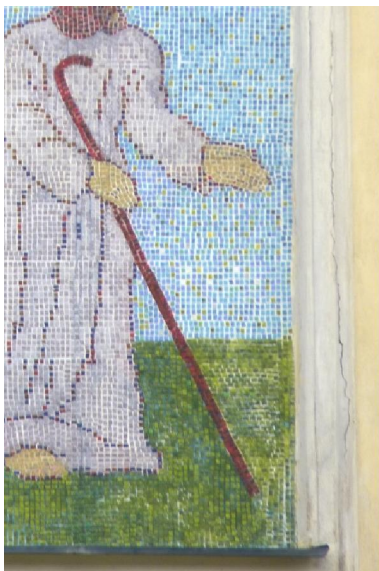
## CHARAKTERIZACE PROSTŘEDÍ A SAMOTNÉ MOZAIKY

### Působení okolního prostředí, míra zakrytí mozaiky, biologické poškození

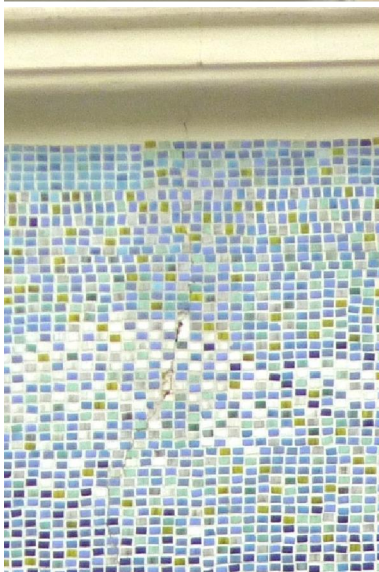
Mozaika je v celé své ploše vystavena působení okolního prostředí. Pouze po obvodu je chráněna mírným zahloubením do stěny kostela (cca 10 cm). Jako rizikový faktor pro životnost mozaiky lze označit drobnou vertikální prasklinu na fasádě kostela, která probíhá skrz mozaikový obraz.

Biologické poškození nebylo zaznamenáno.

- praskliny v omítce po obvodu mozaikového obrazu – mozaika není tímto nijak ohrožena



- vertikální prasklina na fasádě kostela – prasklina přechází do mozaikového pole



**Ztráty materiálu v ploše**  
- z mozaiky je vypadáno několik skleněných kostek (v řádu jednotek) v dráze praskliny



#### **Použitý materiál - kostky a pojiva**

Mozaika je sestavena z prefabrikovaných skleněných kostek o přibližné velikosti 1,5 cm x 1,2 cm. Použité sklo je čiré i zakalené, bez bublin. Na povrchu skla nebyly zaznamenány známky korozního poškození ani znečištění (platí pro pohledovou stranu).

Pojivo mezi kostkami je různobarevné – barva je přizpůsobena odstínu okolních skleněných kostek.

- detail probarveného pojiva mezi  
kostkami



## **ANALYTICKÝ PRŮZKUM**

**Optická mikroskopie**

- nebyla provedena

## **POZNÁMKY**

**Přílohy**  
**Literatura**