



ZÁKLADNÍ IDENTIFIKACE

ID	MSK-OP002
Název/motiv mozaiky	Panna Marie ochránkyně Slezska
Autor	návrh a realizace Josef Odráška
Datace	1991
Místo	kostel Nanebevzetí Panny Marie, Hrabyně 70, Hrabyně
GPS souřadnice	49°52'54.469"N, 18°3'16.198"E
Rozměry mozaiky, umístění	výška 4 m, šířka 2,2 m Mozaika je instalována na fasádě apsidy.
Výška umístění mozaiky nad zemí	3,5 m
Mozaika je směřována na (SS)	jihozápad
Popis okolí, statika budovy	Mozaika se nachází v centru malé obce. Místy se v okolí vyskytuje zeleň. Kostel, na kterém je mozaika umístěna, nevykazuje žádné výrazné praskliny či ztrátu stavebního materiálu.
Poznámky	

HUMANITNÍ PRŮZKUM MOZAIKY

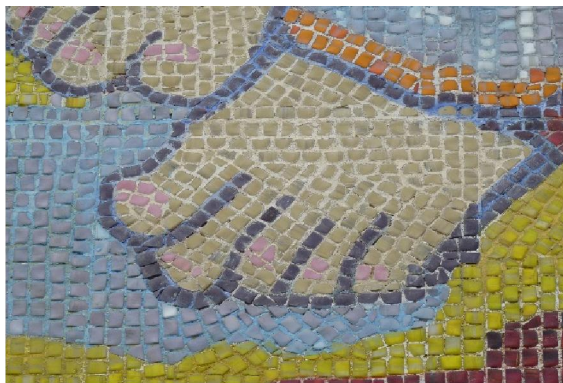
Mozaika je umístěná na vnější stěně závěru presbytáře kostela Nanebevzetí Panny Marie. Je obrácena k severovýchodu. Stojatě obdélné pole je završeno segmentově a není nijak odděleno od okolí. Omítky i fasádní nátěry jsou přitaženy až k mozaice s polopostavou Panny Marie držící v náručí Ježíška. Scéna je zasazena do pozadí tvořeného barevnými plochami, které zřejmě představují mapu Slezska. Pod horním okrajem segmentu je zasazen nápis v kapitále: OCHRÁNKYNĚ SLEZSKA. Samotná Panna Marie je zobrazena přísně frontálně s rukou na srdci a korunou na hlavě. Ježíška, který pravou rukou žehná, drží na levém lokti. V levém dolním rohu je mozaika signovaná JO 1991.

CHARAKTERIZACE PROSTŘEDÍ A SAMOTNÉ MOZAIKY

**Působení okolního prostředí, míra
zakrytí mozaiky, biologické
poškození**

Mozaika je v celé své ploše vystavena působení okolního prostředí.
Biologické poškození nebylo zaznamenáno.

Ztráty materiálu v ploše
- nebyly zaznamenány



- výraznější spáry na mozaikovém obraze vznikly pravděpodobně při sesazování mozaiky z jednotlivých dílů



Použitý materiál - kostky a pojivo

Mozaika je sestavena z prefabrikovaných skleněných kostek o přibližné velikosti 1,5 cm x 1,2 cm. Použité sklo je zakalené, bez bublin. Na povrchu skla nebyly zaznamenány známky korozního poškození ani znečištění (platí pro pohledovou stranu). Pojivo mezi kostkami je různobarevné – barva je přizpůsobena odstínu okolních skleněných kostek.

- různobarevné pojivo mezi kostkami



ANALYTICKÝ PRŮZKUM

Optická mikroskopie

- nebyla provedena

POZNÁMKY

Přílohy
Literatura