



ZÁKLADNÍ IDENTIFIKACE

ID	MSK-OV002
Název/motiv mozaiky	Mozaikové obložení kašny
Autor	návrh ?, realizace ?
Datace	polovina 80. let 20. století
Místo	kašna před polyfunkční budovou, vedle Horní 1492/55, Ostrava - Hrabůvka
GPS souřadnice	49°47'15.218"N, 18°15'23.651"E
Rozměry mozaiky, umístění	průměr cca 9 m Mozaika je instalována na dně a stěnách kašny.
Výška umístění mozaiky nad zemí	0 m
Mozaika je směřována na (SS)	všemi směry
Popis okolí, statika budovy	Mozaika se nachází na městském sídlišti. V okolí se vyskytuje zeleň. Kašna, na které je mozaika umístěna, vykazuje výrazné ztráty stavebního materiálu i výrazné praskliny.
Poznámky	Na prostranství vedle této kašny je budova s velkoformátovou mozaikou Vítězství práce.

HUMANITNÍ PRŮZKUM MOZAIKY

Velká kašna s kruhovým bazénem zdobeným vnějším okrovým obkladem z keramických dlaždic je instalována na náměstí vytvořeném objekty občanské vybavenosti sídliště Hrabůvka. Výraz bazénu určuje modro zelená skleněná mozaika vyrobená z prefabrikovaných skleněných kostek instalovaná na dně a na vnitřních stěnách. Objevuje se také na soklu kamenné plastiky osazené ve středu kašny.

CHARAKTERIZACE PROSTŘEDÍ A SAMOTNÉ MOZAIKY

Působení okolního prostředí, míra zakrytí mozaiky, biologické poškození	Mozaika je v celé své ploše vystavena působení okolního prostředí. Jako rizikový faktor pro životnost mozaiky lze označit drobení materiálu kašny. Biologické poškození nebylo zaznamenáno.
--	--

- drolicí se stavební materiál



Ztráty materiálu v ploše

- kostky jsou vypadány jednotlivě i v celých plochách s podkladovou vrstvou pojiva



Použitý materiál - kostky a pojiva

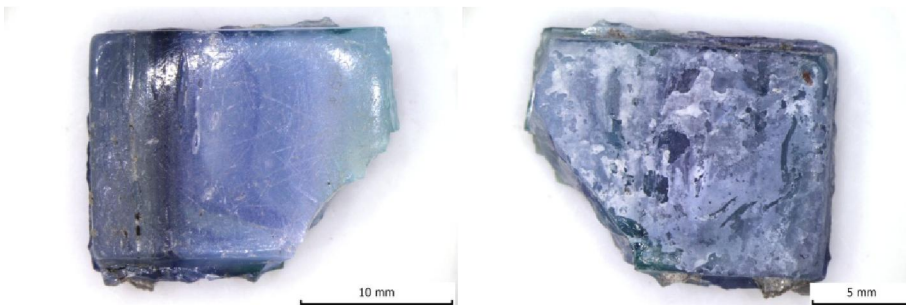
Mozaika je sestavena z prefabrikovaných skleněných kostek o velikosti 1,6 cm x 1,2 cm. Použité sklo je zakalené. Na povrchu mozaikových kostek jsou usazeniny z výluhu z betonu a jemné škrábance.

Pojivo mezi kostkami je šedoběžové.

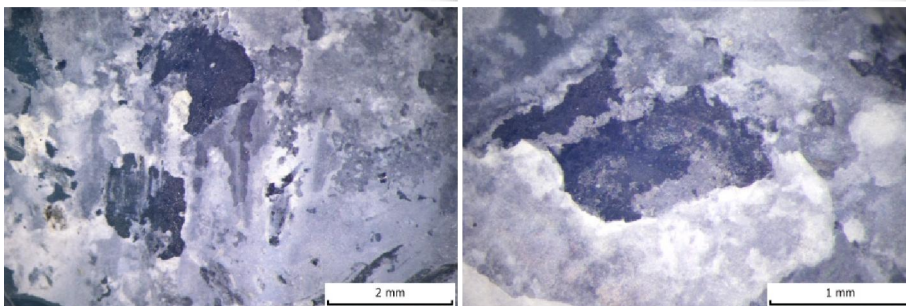
ANALYTICKÝ PRŮZKUM

Optická mikroskopie

- povrch skleněných kostek – škrábance (snímek vlevo), usazeniny z výluhu z betonu (snímek vpravo)



- detail usazenin z výluhu z betonu



POZNÁMKY

Přílohy
Literatura