



ZÁKLADNÍ IDENTIFIKACE

ID	MSK-OV004
Název/motiv mozaiky	Ježíš Kristus se symboly evangelistů
Autor	návrh ?, realizace ?
Datace	2012
Místo	kostel Krista Krále, Bílovecká 548/50, Ostrava - Svinov
GPS souřadnice	49°48'56.748"N, 18°11'46.589"E
Rozměry mozaiky, umístění	průměr cca 1,5 m Mozaika je instalována na štítu kostela.
Výška umístění mozaiky nad zemí	cca 12 m
Mozaika je směřována na (SS)	jihovýchod
Popis okolí, statika budovy	Mozaika se nachází v zástavbě na okraji města. V okolí se hojně vyskytuje zeleň. Kostel nevykazuje žádné praskliny či ztrátu stavebního materiálu.
Poznámky	

HUMANITNÍ PRŮZKUM MOZAIKY

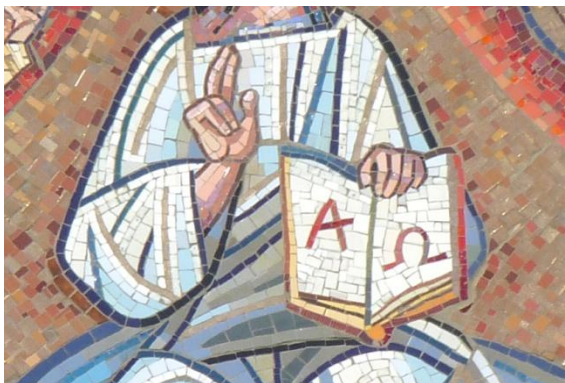
Na průčelí kostela Krista Krále v ostravské části Svinov je od roku 2012 osazena mozaika související s patrocinem chrámu. Ve vpadlém poli uprostřed štítu nad kostelní lodí je vyobrazen žehnající Kristus sedící na duze a držící v levé ruce knihu s písmeny alfa a omega. Bíle oděná postava kontrastuje se světle hnědým pozadím. Frontálně umístěnou figuru rámuje čochkovité výseky, ve kterých jsou na červeném pozadí zakomponovány okřídlené symboly čtyř evangelistů.

CHARAKTERIZACE PROSTŘEDÍ A SAMOTNÉ MOZAIKY

Působení okolního prostředí, míra zakrytí mozaiky, biologické poškození

Mozaika je v celé své ploše vystavena působení okolního prostředí. Biologické poškození nebylo zaznamenáno.

Ztráty materiálu v ploše
- nebyly zaznamenány



Použitý materiál - kostky a pojiva

Mozaika je sestavena z nařezaného plochého skla. Kostky jsou velké přibližně 2 cm x 3 cm. Použité sklo je zakalené, bez bublin. Na povrchu kostek není patrné žádné korozní poškození či znečištění (platí pro pohledovou stranu). Pojivo mezi kostkami je šedé.

ANALYTICKÝ PRŮZKUM

Optická mikroskopie

- nebyla provedena

POZNÁMKY

Přílohy
Literatura