

ZÁKLADNÍ IDENTIFIKACE

ID	OLK-JE001
Název/motiv mozaiky	Kříž
Autor	návrh a realizace Iveta Strnadová
Datace	2009
Místo	mešní kaple, Velké Kunětice – osada Františkov
GPS souřadnice	50°18'34.660"N, 17°16'44.094"E
Rozměry mozaiky, umístění	výška 0,77 m, šířka 0,4 m Mozaika je instalována na průčelí budovy.
Výška umístění mozaiky nad zemí	360 cm
Mozaika je směřována na (SS)	východ
Popis okolí, statika budovy	Mozaika se nachází v přírodě. V okolí se nachází několik domů. Budova je v dobrém stavu, vykazuje pouze drobné praskliny v omítce.
Poznámky	

HUMANITNÍ PRŮZKUM MOZAIKY

Na průčelí drobné kaple ve Velkých Kuněticích, Františkově byla v roce 2009 instalována skleněná mozaika představující kříž. Je vložena ve stojatě obdélné nische zapuštěné nad hlavním vstupem. V zeleném rámečku je na fialovém pozadí zasazen kříž kombinující různé odstíny zelené barvy s drobnými oranžovými a červenými detaily. Mozaiku zhotovila podle vlastního návrhu Iveta Strnadová, která do kaple dodala i okenní vitráže.

CHARAKTERIZACE PROSTŘEDÍ A SAMOTNÉ MOZAIKY

Působení okolního prostředí, míra zakrytí mozaiky, biologické poškození	Mozaika je částečně chráněna vsazením do stěny budovy ve hloubce přibližně 10 cm, jinak je vystavena působení okolního prostředí. Na mozaice byla zaznamenána přítomnost pavučin.
---	--

- přítomnost pavučin v pravém
horním rohu



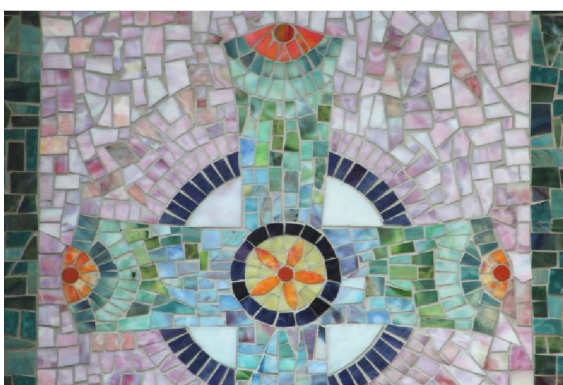
- prasklina v omítce u levého horního
rohu; mozaikový obraz není tímto
ohrožen



- prasklina v omítce u pravého
dolního rohu; mozaikový obraz není
tímto ohrožen



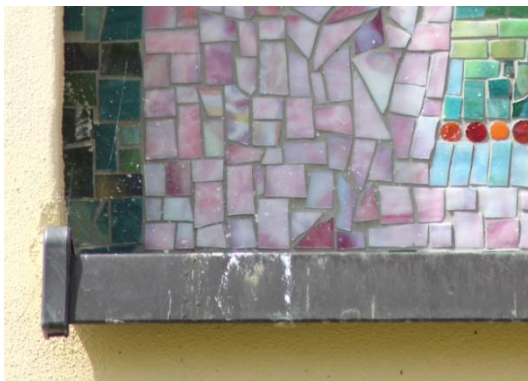
Ztráty materiálu v ploše
- nebyly zaznamenány



Použitý materiál - kostky a pojiva

Mozaika je sestavena z řezaného vitrážového skla. Mozaikové kostky jsou různých velikostí o délce hrany přibližně 2 cm. Použité sklo je zakalené, bez viditelných bublin. Na povrchu kostek nejsou známky korozního poškození (platí pro pohledovou stranu). V levém dolním rohu je povrch skleněných kostek znečištěn pravděpodobně omítkou. Pojivo mezi kostkami je šedé až šedohnědé, spíše jemnozrné.

- znečištění v levém dolním rohu –
pravděpodobně omítka



ANALYTICKÝ PRŮZKUM

Optická mikroskopie

- nebyla provedena

POZNÁMKY

Přílohy
Literatura