



ZÁKLADNÍ IDENTIFIKACE

ID	OLK-JE002
Název/motiv mozaiky	Panna Marie Pomocná
Autor	návrh a realizace firma Vitrail Servis
Datace	1997
Místo	poutní kostel Panny Marie Pomocné, lesy u obce Zlaté Hory
GPS souřadnice	50°13'34.087"N, 17°23'45.144"E
Rozměry mozaiky, umístění	výška 4 m, šířka 4 m Mozaika je instalována na průčelí kostela.
Výška umístění mozaiky nad zemí	cca 6 m
Mozaika je směřována na (SS)	západ
Popis okolí, statika budovy	Mozaika se nachází v přírodě. Budova je v dobrém stavu, vykazuje pouze drobné ztráty stavebního materiálu a praskliny v omítce.
Poznámky	

HUMANITNÍ PRŮZKUM MOZAIKY

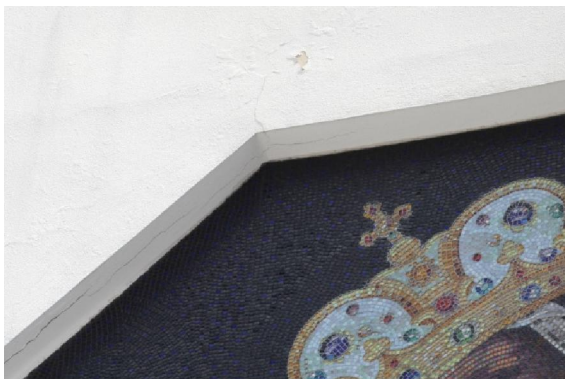
Kompozice Panny Marie Pomocné je od roku 1997 zasazena do štítu nad vstup do poutního kostela stejného zasvěcení ve Zlatých Horách, vystavěného jen o tři roky dříve. Představuje milostný obraz uložený v interiéru kostela. V oktogonálním poli je na tmavém pozadí s rozvilinami ve spodní části zakomponován ovál s výjevem Panny Marie, která k sobě tiskne Ježíška. Panna Marie je oděna do bohatého krajkového oděvu a stejně jako Ježíšek má na hlavě zdobou korunu. Pozadí výjevu tvoří tmavá noční obloha s hvězdami.

CHARAKTERIZACE PROSTŘEDÍ A SAMOTNÉ MOZAIKY

Působení okolního prostředí, míra zakrytí mozaiky, biologické poškození

Mozaika je částečně chráněna vsazením do stěny budovy (hloubka přibližně 15 cm), jinak je vystavena působení okolního prostředí. Biologické poškození nebylo pozorováno.

- ztráta stavebního materiálu –
drobná opadávající a popraskaná
část omítky u levé horní části
mozaiky



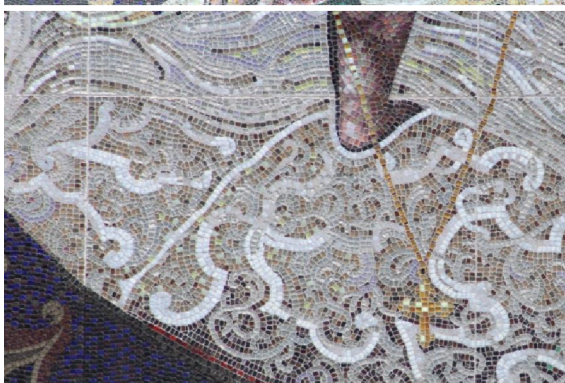
- prasklina v omítce u pravé dolní
části mozaiky



Ztráty materiálu v ploše
- nebyly pozorovány



- viditelné spáry; vzniklé
pravděpodobně při sesazování
mozaiky



Použitý materiál - kostky a pojiva

Mozaika je sestavena z prefabrikovaných skleněných kostek o přibližné velikosti 1,5 cm x 1,2 cm. Použité sklo je převážně čiré bez bublin či jiných nehomogenit. Na povrchu kostek nejsou známky korozního poškození ani znečištění (platí pro pohledovou stranu). Pojivo mezi kostkami je světle šedé.

ANALYTICKÝ PRŮZKUM

Optická mikroskopie - nebyla provedena

POZNÁMKY

Přílohy
Literatura