



## ZÁKLADNÍ IDENTIFIKACE

ID	OLK-PV002
Název/motiv mozaiky	Slunce – dar života
Autor	návrh Jaromír Hanzelka, realizace Ústředí uměleckých řemesel
Datace	1984
Místo	budova LDN, nemocnice Prostějov, Mathonova 291/1, Prostějov - Krasice
GPS souřadnice	49°28'35.016"N, 17°5'5.241"E
Rozměry mozaiky, umístění	výška 9 m, šířka 4 m (cca) – všechny části dohromady Mozaika je na boční zdi budovy léčebny.
Výška umístění mozaiky nad zemí	cca 4 m
Mozaika je směřována na (SS)	východ
Popis okolí, statika budovy	Mozaika se nachází v areálu nemocnice na kraji města. V okolí se vyskytuje zeleň v parkové úpravě. Budova vykazuje popraskanou a opadanou omítku v blízkosti mozaiky.
Poznámky	

## HUMANITNÍ PRŮZKUM MOZAIKY

Na bočním průčelí novostavby infekčního pavilonu v prostějovské nemocnici byla v roce 1984 osazena kompozice *Slunce – dar života*. Ze zachované karty objektu vedené v podniku Dílo můžeme vyčíst k realizaci různorodé informace – autorem architektonické podoby díla je Ing. arch Karel Kafka, mozaiku navrhl Jaromír Hanzelka, což potvrzuje i datace a signatura JH 84 v pravém dolním rohu kompozice. Obraz sahající přes tři patra má velikost 750 x 550 cm, byl zkolaudován ve zmíněném roce. Objednavatel, podnik Stavoprojekt Brno, za něj zaplatil 290 tis. Kčs.

Čtyřpodlažní nemocniční budova je vybavena terasami, jejichž poloha také určuje umístění díla rozděleného na tři samostatné scény situované nad sebou. Materiálem nepravidelných kompozic zasazených přímo do plochy fasády je převážně štípaný kámen (bílé, hnědé, růžové a okrové barvy). Barevné detaily jsou dotvořeny štípanými smaltovými kostkami. Ve středním poli abstrahované krajiny je znázorněno slunce, na spodním a horním výjevu vegetace s rostlinami kontrastujícími s okolním kamenem modrými, zelenými a červenými tóny smaltu.

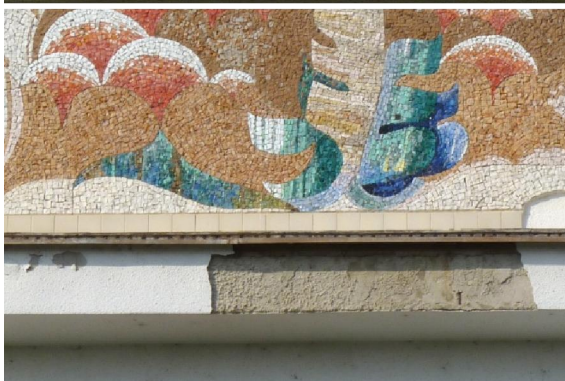
## CHARAKTERIZACE PROSTŘEDÍ A SAMOTNÉ MOZAIKY

**Působení okolního prostředí, míra  
zakrytí mozaiky, biologické  
poškození**

- omítka v blízkosti mozaiky je místy  
popraskaná

- na několika místech je omítka  
opadaná ve větších plochách

Mozaika je v celé své ploše vystavena působení okolního prostředí.  
Biologické poškození nebylo zaznamenáno.



**Ztráty materiálu v ploše**

- z mozaiky jsou opadané jednotlivé  
skleněné kostky



**Použitý materiál - kostky a pojiva**

- kombinace kamenných a  
skleněných mozaikových kostek

Mozaika je sestavena z kamenných a ze štípaných skleněných kostek o velikost cca 3 cm x 2 cm. Použité sklo je zakalené. Na povrchu kostek nejsou známky korozního poškození ani znečištění (platí pro pohledovou stranu).

Pojivo mezi kostkami je světle šedé.



**ANALYTICKÝ PRŮZKUM**

**Optická mikroskopie** - nebyla realizována

**POZNÁMKY**

**Přílohy**

**Literatura**

*Spolupráce výtvarníka s architektem, přehled prací za rok 1984, Praha 1984, s. 98.*  
Krajská galerie ve Zlíně, karta podniku Dílo