



ZÁKLADNÍ IDENTIFIKACE

ID	OLK-SU002
Název/motiv mozaiky	Tanec her
Autor	návrh Richard Āápal, realizace ?
Datace	2. polovina 20. století
Místo	sady 1. máje, ulice 17. listopadu, Šumperk
GPS souřadnice	49°57'53.160"N, 16°58'49.037"E
Rozměry mozaiky, umístění	výška 1,8 m, šířka 5,4 m (cca) Mozaika je instalována na volně stojící dekorativní zdi.
Výška umístění mozaiky nad zemí	cca 0,2 m
Mozaika je směřována na (SS)	severovýchod
Popis okolí, statika budovy	Mozaika se nachází v městském parku. V okolí se ve velké míře vyskytuje zeleň. Budova nákupního střediska, na které je mozaika umístěna, je v dobrém stavu.
Poznámky	

HUMANITNÍ PRŮZKUM MOZAIKY

Mozaika Tanec her byla osazena v roce 1982 na ležatě obdélném betonovém panelu v Sadech Míru (dnes městský park). Autorem návrhu realizovaného nakonec z prefabrikovaných kostek je Richard Āápal.

Kompozice je vybudována na světle modrém pozadí. Je zabydlena abstrahovanými postavami, které se spolu proplétají a z nichž lze bezpečně poznat jen muže na pravém okraji výjevu. V pravém dolním rohu je v malém štítu zapuštěno písmeno Ā, které můžeme považovat za autorskou signaturu.

CHARAKTERIZACE PROSTŘEDÍ A SAMOTNÉ MOZAIKY

Působení okolního prostředí, míra zakrytí mozaiky, biologické poškození

Mozaika je v celé své ploše vystavena působení okolního prostředí.

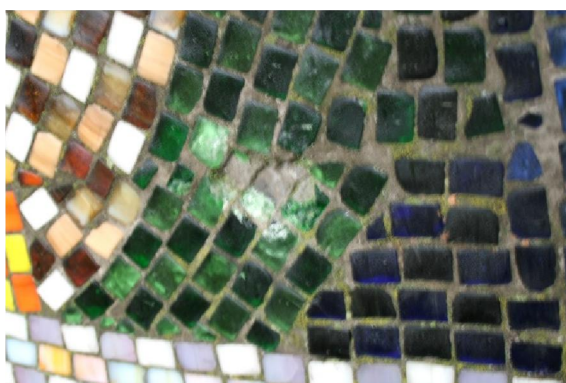
Na ploše mozaiky byly pozorovány lišejníky a řasy. Dále je mozaika shora v přímém kontaktu s keři rostoucími v její bezprostřední blízkosti.

Nelze vyloučit, že ztráta či poškození některých kostek bylo způsobeno vandaly.

- mozaika je z velké části pokryta lišejníky a řasami

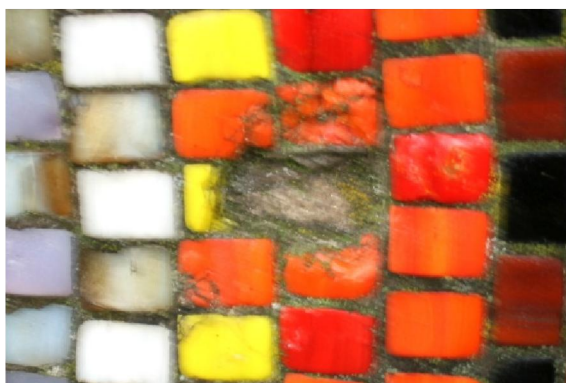


- poškození a ztráta skleněných kostek – způsobeno pravděpodobně vandaly



Ztráty materiálu v ploše

- na mozaice chybí jednotlivé kostky (v řádu jednotek)



- výrazné spáry vznikly pravděpodobně při sesazování mozaiky z jednotlivých dílů (čtverce o rozměru 30 cm x 30 cm)



Použitý materiál - kostky a pojiva

Mozaika je sestavena z prefabrikovaných skleněných kostek o velikosti 1,6 cm x 1,2 cm. Použité sklo je čiré i zakalené. Na povrchu kostek nejsou známky korozního poškození ani znečištění (platí pro pohledovou stranu).

Pojivo mezi kostkami je šedé, jemnozrné.

- kombinace kostek z čirého a zakaleného skla



ANALYTICKÝ PRŮZKUM

Optická mikroskopie

- nebyla provedena

POZNÁMKY

Přílohy
Literatura

Severočeští výtvarníci (kat.), Ústí nad Labem 1986, s. 121.