



ZÁKLADNÍ IDENTIFIKACE

ID	PAK-PU002
Název/motiv mozaiky	Žehnající Kristus
Autor	návrh ?, realizace ?
Datace	poč. 20. století
Místo	městský hřbitov, Pardubice – Zelené Předměstí
GPS souřadnice	50°1'11.898"N, 15°46'47.077"E
Rozměry mozaiky, umístění	výška 1,3 m, šířka 0,6 m Mozaika je instalována na náhrobku.
Výška umístění mozaiky nad zemí	cca 0,5 m
Mozaika je směřována na (SS)	jih
Popis okolí, statika budovy	Mozaika se nachází na městském hřbitově. V okolí se hojně vyskytuje zeleň. Náhrobek je v dobrém stavu, nevykazuje žádné praskliny. Místy odpadává stavební materiál.
Poznámky	

HUMANITNÍ PRŮZKUM MOZAIKY

Pískovcovou architekturu hrobky rodiny Váňovy, umístěné v prostoru pardubického hřbitova, zdobí ve středu převýšený nástavec. Nesou jej sloupy, mezi kterými je umístěna nápisová deska s tesaným jménem rodiny rámovaná dvěma dekorativními mozaikovými poli s vázami a vavřínovými větvíčkami. Nad deskou je v lunetě osazena mozaika s poprsím Krista zakomponovaným na zlatém pozadí. Kristus pravou rukou žehná a v levé drží knihu s písmeny alfa a omega. Ve vrcholu nástavce zdobí cvikl ještě další drobná mozaika s motivem Božího oka.

CHARAKTERIZACE PROSTŘEDÍ A SAMOTNÉ MOZAIKY

Působení okolního prostředí, míra zakrytí mozaiky, biologické poškození

Mozaika je částečně chráněna stříškou a plasticky vystupujícími architektonickými prvky. Jako rizikový faktor pro životnost mozaiky lze označit korodující kovový rám, ve kterém je mozaika zasazena. Na mozaice byla zaznamenána přítomnost pavučin.

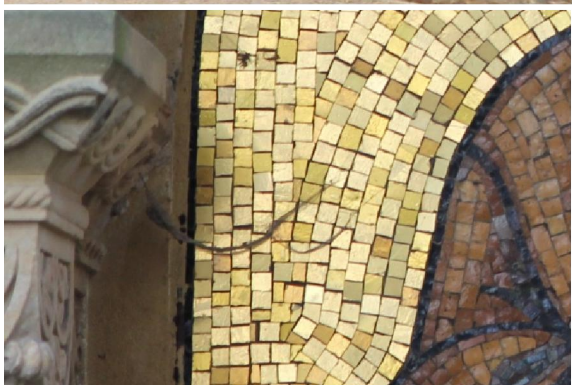
- opadávající omítka v blízkosti mozaiky; snímek vlevo – odpadávání omítky v důsledku zatékání dešťové vody



- detail korodujícího kovového rámu, ve kterém je mozaika zasazena



- pavučiny na mozaice



Ztráty materiálu v ploše

- ve spodním levém rohu mozaiky došlo k plošné ztrátě skleněných kostek – možný vliv zatékající vody



Použitý materiál - kostky a pojiva

Mozaika je sestavena ze štípaných skleněných kostek o přibližné velikosti 1,5 cm x 1 cm. Použité sklo je zakalené. Místy se vyskytují bubliny. Na povrchu kostek nejsou známky korozního poškození (platí pro pohledovou stranu). Povrch kostek je mírně znečištěn prachem. Pojivo mezi kostkami je béžové, spíše jemnozrnné.

ANALYTICKÝ PRŮZKUM

Optická mikroskopie - nebyla provedena

POZNÁMKY

Přílohy
Literatura