

ZÁKLADNÍ IDENTIFIKACE

| | |
|---------------------------------|---|
| ID | PAK-PU004 |
| Název/motiv mozaiky | Geometrický motiv |
| Autor | návrh ?, realizace ? |
| Datace | 1979 |
| Místo | panelový dům, Palackého třída č. p. 292, Pardubice – Zelené Předměstí |
| GPS souřadnice | 50°2'8.912"N, 15°45'59.213"E |
| Rozměry mozaiky, umístění | výška 17,5 m, šířka 12 m (cca) Mozaika je instalována na slepém čele budovy. |
| Výška umístění mozaiky nad zemí | cca 1,4 m |
| Mozaika je směřována na (SS) | severovýchod |
| Popis okolí, statika budovy | Mozaika se nachází ve městě. V okolí se místy vyskytuje zeleň. Budova je v dobrém stavu, nevykazuje žádné praskliny ani ztráty stavebního materiálu. |
| Poznámky | |

HUMANITNÍ PRŮZKUM MOZAIKY

Čtyřpodlažní panelový obytný dům sleduje svým hlavním průčelím zástavbu Palackého třídy v Pardubicích. Jeho boční nečleněná stěna se obrací směrem do křižovatky a do prostoru bývalého socialistického obchodního domu. Zřejmě z důvodu estetizace prostředí kolem nákupního střediska a z důvodu, že průčelí tvořilo i při pohledu třídou od města nepříjemnou dominantu, byla celá stěna obložena skleněnou sintrovanou mozaikou. Geometrická kompozice dělená tmavými liniemi využívá tři odstíny zelené barvy, které kombinuje do obdélníkových ploch. Dnes je z velké části zakrytá reklamním bannerem.

CHARAKTERIZACE PROSTŘEDÍ A SAMOTNÉ MOZAIKY

| | |
|---|--|
| Působení okolního prostředí, míra zakrytí mozaiky, biologické poškození | Mozaika je v celé své ploše vystavena působení okolního prostředí. Biologické poškození nebylo zaznamenáno. |
|---|--|

Ztráty materiálu v ploše

- místy došlo ke ztrátě mozaikových kostek (v řádu jednotek)



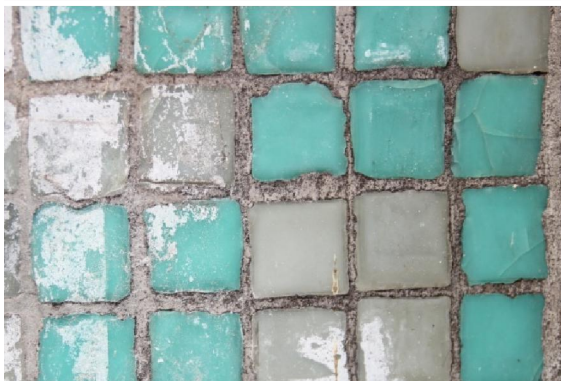
Použitý materiál - kostky a pojivo

Mozaika je sestavena ze sintrovaných skleněných kostek o přibližné 2 cm x 2 cm. Použité sklo je zakalené, bez bublin. Na povrchu kostek nejsou známky korozního poškození (platí pro pohledovou stranu). Kostky jsou znečištěny prachem a polepy plakáty. Pojivo mezi kostkami je šedé, spíše jemnozrnné.

- mozaika je znečištěna zbytky polepů plakáty



- mozaika je znečištěna zbytky polepů plakáty



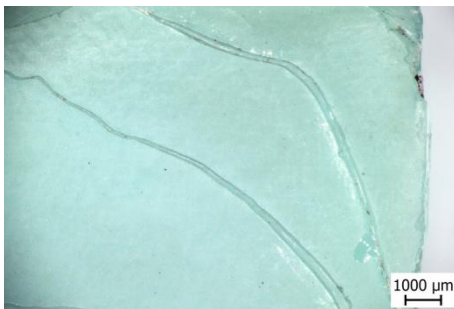
ANALYTICKÝ PRŮZKUM

Optická mikroskopie

- povrch skleněné mozaikové kostky



- detail povrchu skleněné mozaikové
kostky



POZNÁMKY

Přílohy
Literatura