



ZÁKLADNÍ IDENTIFIKACE

ID	PAK-SY001
Název/motiv mozaiky	Město Litomyšl
Autor	návrh Jaroslav Šusta, realizace Ústředí uměleckých řemesel
Datace	1977
Místo	městský úřad, Bří Šťastných 1000, Litomyšl – Město
GPS souřadnice	49°52'9.798"N, 16°18'31.534"E
Rozměry mozaiky, umístění	výška 1,7 m, šířka 1,7 m (cca) Mozaika je instalována vedle vchodu do budovy.
Výška umístění mozaiky nad zemí	cca 0,3 m
Mozaika je směřována na (SS)	sever
Popis okolí, statika budovy	Mozaika se nachází v městské zástavbě. V okolí se vyskytuje zeleň. Budova úřadu nevykazuje žádné praskliny či ztrátu stavebního materiálu.
Poznámky	

HUMANITNÍ PRŮZKUM MOZAIKY

Mozaika je osazena na panelu u vstupu do budovy městského úřadu v Litomyšli. Je zasazena v kovovém rámu nepravidelného tvaru. Návrh Jaroslava Šusty v roce 1977 realizovala mozaikářská dílna Ústředí uměleckých řemesel. Kompozice vybudovaná převážně v zemitých tónech představuje pohled na město Litomyšl z ptačí perspektivy. Soustředí se na dominanty historického středu památkové rezervace – čochkovité náměstí, kostely a zámek vystupující ze zahrad na pravém okraji výjevu a na tmavě modrou klikatku říčky Loučné na levém okraji. V levém horním rohu je na mozaice připevněn malý kovový rám ve tvaru štítu, nesoucí další drobnou skleněnou mozaiku – heraldické znamení města Litomyšle, stříbrnou (resp. bílou) lilii na červeném poli.

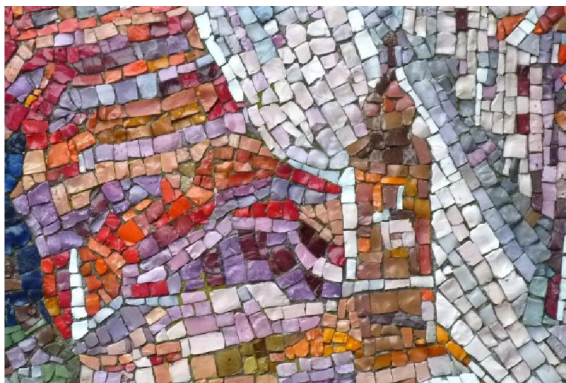
CHARAKTERIZACE PROSTŘEDÍ A SAMOTNÉ MOZAIKY

**Působení okolního prostředí, míra
zakrytí mozaiky, biologické
poškození**

Mozaika je v celé své ploše vystavena působení okolního prostředí.
Biologické poškození nebylo zaznamenáno.

Ztráty materiálu v ploše

- nebyly zaznamenány



- v minulosti byla mozaika pravděpodobně opravována



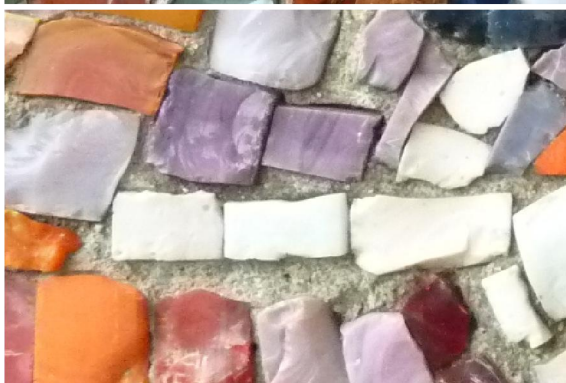
Použitý materiál - kostky a pojivo

Mozaika je sestavena ze štípaných skleněných kostek o přibližné velikosti 3 cm x 2 cm. Použité sklo je zakalené, místy se vyskytují bubliny. Na povrchu kostek nebyly zaznamenány známky korozního poškození ani znečištění (platí pro pohledovou stranu). Pojivo mezi kostkami je světle šedé, spíše jemnozrné.

- bubliny na povrchu skleněných kostek



- pojivo mezi kostkami je světle šedé



ANALYTICKÝ PRŮZKUM

Optická mikroskopie

- nebyla provedena

POZNÁMKY

Přílohy
Literatura