



ZÁKLADNÍ IDENTIFIKACE

ID	PAK-UO001
Název/motiv mozaiky	Náhrobek s křížem a hlavou Krista
Autor	návrh ?, realizace ?
Datace	2. pol. 20. století
Místo	městský hřbitov, Choceň
GPS souřadnice	50°0'9.350"N, 16°13'42.419"E
Rozměry mozaiky, umístění	výška 1,3 m, šířka 0,5 m Mozaika je instalována na náhrobku.
Výška umístění mozaiky nad zemí	cca 0,4 m
Mozaika je směřována na (SS)	severozápad
Popis okolí, statika budovy	Mozaika je umístěna na městském hřbitově. V okolí se hojně vyskytuje zeleň. Náhrobek je v dobrém stavu, nevykazuje žádné praskliny či ztrátu stavebního materiálu.
Poznámky	

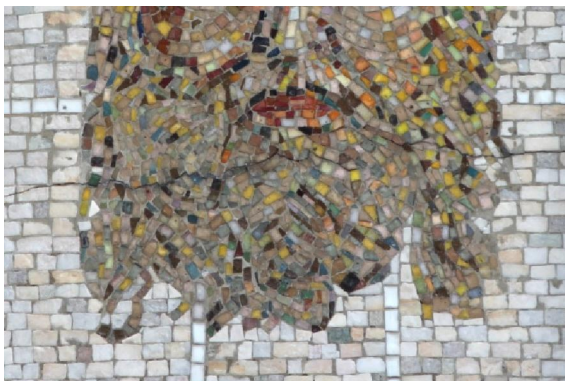
HUMANITNÍ PRŮZKUM MOZAIKY

Hrob rodiny Kottovy na hřbitově v Chocni kombinuje střízlivou architektonickou kulisu z bílého kamene s barevně tlumenou skleněnou mozaikou a kamennými mozaikovým obkladem krycí desky hrobu. Samotný náhrobek ležatě obdélného tvaru uprostřed prolamuje vpadlé pole, které je vyplněno mozaikou s motivem kříže a hlavy Krista. Kombinovaná mozaika má na pozadí kamenné kostky, do nichž je vložen bílou linií vymezený kříž. Hlava Krista v horní části kompozice je zhotovená ze štípaného smaltu. Představuje tradiční vyobrazení ztrápeného Ježíše korunovaného trním.

CHARAKTERIZACE PROSTŘEDÍ A SAMOTNÉ MOZAIKY

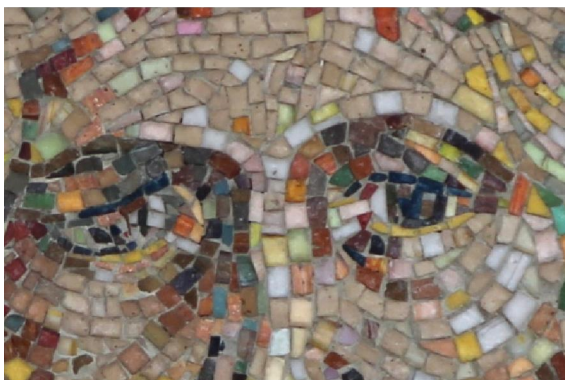
Působení okolního prostředí, míra zakrytí mozaiky, biologické poškození	Mozaika je částečně chráněna vsazením do náhrobku. Jako rizikový faktor pro životnost mozaiky lze označit horizontální prasklinu v mozaice. Biologické poškození mozaiky nebylo zaznamenáno.
--	---

- horizontální prasklina v mozaice



Ztráty materiálu v ploše

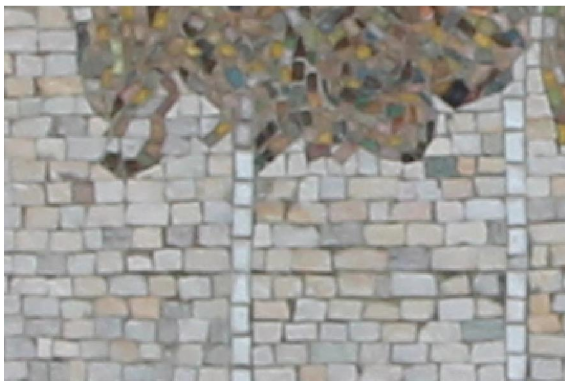
- nebyly zaznamenány



Použitý materiál - kostky a pojiva

Mozaika je sestavena ze štípaných skleněných kostek o přibližné velikosti 1,5 cm x 1 cm. Použité sklo je zakalené. Místy se vyskytují bubliny. Na povrchu kostek nejsou známky korozního poškození (platí pro pohledovou stranu). Mozaika lehce znečištěna prachem. Zastoupeny jsou kamenné mozaikové kostky. Pojivo mezi kostkami je šedoběžové, spíše jemnozrné.

- mozaika je z kombinovaného materiálu – sklo a kámen



ANALYTICKÝ PRŮZKUM

Optická mikroskopie

- nebyla provedena

POZNÁMKY

Přílohy
Literatura