



ZÁKLADNÍ IDENTIFIKACE

ID	PAK-UO002
Název/motiv mozaiky	Anděl
Autor	návrh a realizace Petr Štěpán
Datace	2003
Místo	obecní hřbitov, Běstovice, vedle č. p. 51
GPS souřadnice	50°0'53.279"N, 16°12'50.771"E
Rozměry mozaiky, umístění	výška cca 2 m, šířka 0,47 m Mozaika je instalována na náhrobku.
Výška umístění mozaiky nad zemí	0 m
Mozaika je směřována na (SS)	Mozaika je v horizontální poloze.
Popis okolí, statika budovy	Mozaika je umístěna na obecním hřbitově. V okolí se hojně vyskytuje zeleň. Náhrobek je v dobrém stavu, nevykazuje žádné praskliny či ztrátu stavebního materiálu.
Poznámky	

HUMANITNÍ PRŮZKUM MOZAIKY

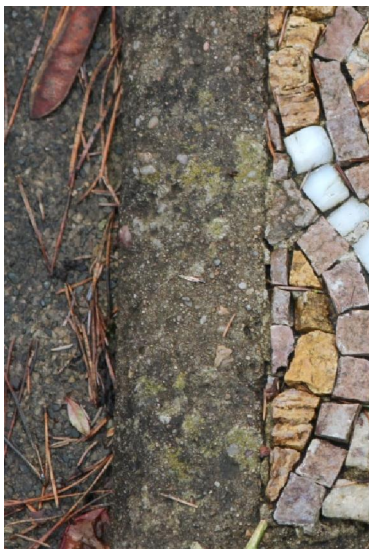
Mozaika zdobí hrob rodiny Štěpánovy na hřbitově v Běstovicích. Starší náhrobek zasazený vertikálně do hřbitovní zdi doplnila horizontálně umístěná betonová krycí deska hrobového místa opatřená kombinovanou mozaikou s postavou anděla. Mozaika je zasazena v ploše krycí desky a je ve vrcholu zakončena segmentovým obloukem. Představuje stylizovanou andělskou bytost vyskládanou z (především kamenných) kostiček jemné světlé barevnosti – šedé, modré, okrové a narůžovělé. Jen na několika místech je doplňují skleněné kostky - modré smalty jsou použity na stínování a vytváření obrysů, červené na linku úst a žluté, resp. oranžové dotváření svatozář vlasů.

CHARAKTERIZACE PROSTŘEDÍ A SAMOTNÉ MOZAIKY

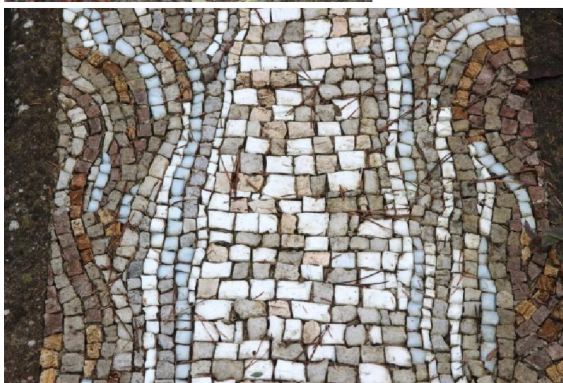
**Působení okolního prostředí, míra
zakrytí mozaiky, biologické
poškození**

Mozaika je v celé své ploše vystavena působení okolního prostředí.
V bezprostředním okolí mozaiky byly zaznamenány lišejníky. Plocha samotné mozaiky je pokryta opadaným jehličím a listy.

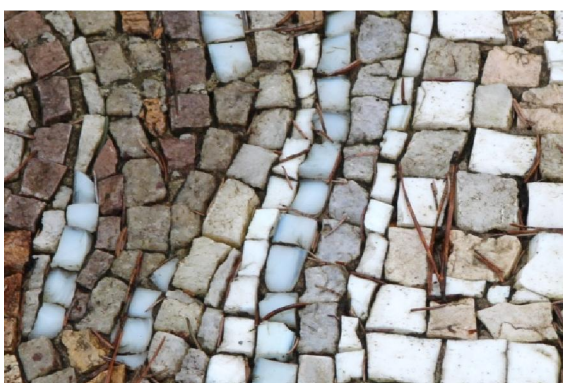
- lišejníky v bezprostřední blízkosti
mozaiky



- jehličí a listy z okolních stromů
opadávají přímo na mozaiku



Ztráty materiálu v ploše
- nebyly zaznamenány



Použitý materiál - kostky a pojiva

Mozaika je sestavena ze štípaných skleněných kostek o přibližné velikosti 2,5 cm x 1,5 cm. Použité sklo je zakalené. Ojedinele se vyskytují bubliny. Na povrchu kostek nejsou známky korozního poškození ani znečištění (platí pro pohledovou stranu). Zastoupeny jsou kamenné mozaikové kostky. Pojivo mezi kostkami je šedé.

ANALYTICKÝ PRŮZKUM

Optická mikroskopie

- nebyla provedena

POZNÁMKY

Přílohy
Literatura