



ZÁKLADNÍ IDENTIFIKACE

ID	PHA-01007
Název/motiv mozaiky	Fortuna zahánějící bídu
Autor	návrh Alois Mudruňka, realizace dílna Marie Foersterové
Datace	1928-1930
Místo	bývalá pojišťovna Continentale, Spálená 108/51, Praha 1 - Nové Město
GPS souřadnice	50°4'54.055"N, 14°25'9.600"E
Rozměry mozaiky, umístění	průměr 3 m Mozaika je instalována na spodní stranu zastřešení vchodu.
Výška umístění mozaiky nad zemí	cca 4 m
Mozaika je směřována na (SS)	východ
Popis okolí, statika budovy	Mozaika se nachází v centru města s frekventovanou dopravou. Budova nevykazuje výraznější praskliny či ztrátu materiálu.
Poznámky	

HUMANITNÍ PRŮZKUM MOZAIKY

Mozaika je umístěná v kruhovém medailonu na stropě portiku vstupu do bývalé pojišťovny Continentale vystavěné podle projektu Bedřicha Bendelmayera v letech 1928-1929. Vznikla v roce 1930 v dílně Marie Foersterové podle návrhu malíře Aloise Mudruňky. Na zlatém pozadí vystupuje postava Fortuny s rohem hojnosti, která zahání personifikaci bídy představovanou vyzáblou starou ženou s žebráčkou holí a zašivanou kápí na zádech. Fortuna před ní ochraňuje vyděšenou mladou matku s dítětem v náručí.

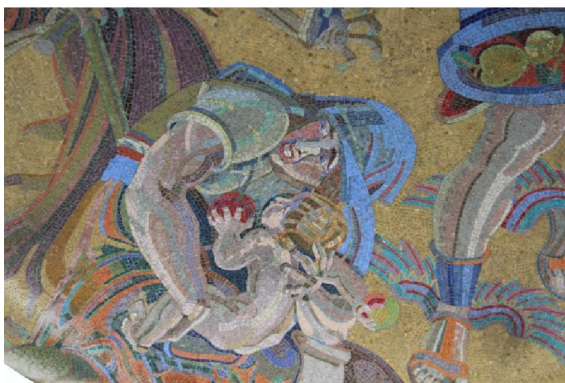
CHARAKTERIZACE PROSTŘEDÍ A SAMOTNÉ MOZAIKY

Působení okolního prostředí, míra zakrytí mozaiky, biologické poškození	Mozaika se nachází na stropě zastřešení vchodu, tudíž je v celé své ploše chráněna před působením okolního prostředí. Biologické poškození nebylo zaznamenáno.
--	---

- umístění mozaiky na stropě zastřešení



- Ztráty materiálu v ploše**
- nebyly zaznamenány



Použitý materiál - kostky a pojivo

Mozaika je sestavena ze štípaných skleněných kostek o přibližné velikosti 1,5 cm x 1 cm. Použité sklo je zakalené. Místo se vyskytují bubliny. Některé kostky vykazují zmatnění povrchu, část kostek je lokálně znečištěna pravděpodobně barvou. Zastoupeny jsou kostky se zlacením. Pojivo má světle hnědou, tmavě hnědou a oranžovohnědou barvu. Místo je bílé.

- místo je patrně zmatnění povrchu;
- lokálně znečištěno – pravděpodobně barva



ANALYTICKÝ PRŮZKUM

Optická mikroskopie

- nebyla provedena

POZNÁMKY

Přílohy Literatura

J. R. Marek, Sedmdesátka české mozaikářky, *Národní listy*, 1937, 2. 12., s. 5.
 Jiří Hilmera, čp. 108/II, in: Růžena Bařková a kol., *Umělecké památky Prahy. Nové Město, Vyšehrad, Vinohrady (Praha 1)*, Praha 1998, s. 222-223.
 Veronika Vicherková, *Novodobá česká mozaika jako výtvarný prostředek a společenský výraz*, bakalářská práce, FHS UK Praha, 2008, s. 32, 41, 45.