



## ZÁKLADNÍ IDENTIFIKACE

|                                 |                                                                                                                            |
|---------------------------------|----------------------------------------------------------------------------------------------------------------------------|
| ID                              | PHA-01019                                                                                                                  |
| Název/motiv mozaiky             | Ráj a Ukřižování                                                                                                           |
| Autor                           | návrh Karel Svoboda, realizace dílna Marie Foersterové                                                                     |
| Datace                          | návrh 1937, kartony 1938, zhotovení a osazení mozaiky Ukřižování – 1938, 1939, zhotovení a osazení mozaik Ráj - 1939, 1945 |
| Místo                           | katedrála sv. Víta, Václava a Vojtěcha, III. nádvoří Pražského hradu, Praha 1 – Hradčany                                   |
| GPS souřadnice                  | 50°5'26.578"N, 14°24'2.549"E                                                                                               |
| Rozměry mozaiky, umístění       | výška 3 m, šířka 3 m (cca)<br>Mozaiky jsou umístěny v bočním vchodu do katedrály.                                          |
| Výška umístění mozaiky nad zemí | cca 7 m                                                                                                                    |
| Mozaika je směřována na (SS)    | jih                                                                                                                        |
| Popis okolí, statika budovy     | Mozaiky se nachází v městské zástavbě.<br>Katedrála nevykazuje žádnou výraznou ztrátu stavebního materiálu či praskliny.   |
| Poznámky                        |                                                                                                                            |

## HUMANITNÍ PRŮZKUM MOZAIKY

Mozaiky, osazené v prostoru jižního vstupu do katedrály sv. Víta, zhotovila dílna Marie V. Foersterové podle návrhu Karla Svobody. K jejich vzniku vedla složitější cesta. Mozaikářka chtěla uctít památku svého zesnulého chotě Viktora Foerstera, tak Jednotě za dostavbu chrámu sv. Víta nabízel už v roce 1934 dar v podobě realizace a materiálu mozaiky zdarma. Ten však byl odmítnut. V roce 1937 nabídku znovu opakovala a tentokrát bylo vybráno i místo osazení díla a autor návrhu – dvě mozaiky měly být zasazeny do jižní předsíně a jejich kartony měl zhotovit Karel Svoboda. Po dohodě s objednateli zde měly vzniknout scény *Kalvárie* a *Vyhnání z ráje*. Na podzim roku 1937 byly Svobodiny návrhy předloženy komisi, která měla různé výhrady, především ke druhé kompozici, kterou se autor nakonec rozhodl nahradit Adamem a Evou u stromu poznání.

K realizaci byly nakonec schváleny dvě protějškové souměrně komponované scény na neutrálním zlatém pozadí. Karton pro Ukřižování (nazývané *Vykoupení*) byl hotov v dubnu roku 1938 a v tomto roce vznikala v dílně Foersterové i mozaika, která byla (po stavební přípravě stěny – např. zazdění okének do točitého schodiště ke klenotnici) osazena v květnu roku 1939. Příprava mozaiky s Adamem a Evou (*Ráj*) se protáhla. Hotová kompozice měla být instalována na stěnu v roce 1941, ale práce byly přerušeny a obnovily se až po skončení druhé světové války. V září roku 1945 byla už kompozice na plánovaném místě.

V hrotné lunetě na západní stěně předsíně je osazena mozaika *Ráj*, představující na zlatém pozadí figurální výjev, ve kterém stojí nahlí Adam a Eva u stromu poznání a chystají se ochutnat zakázané jablko. Stromek se třemi větvemi je po celé délce kmenu obtočen hadem. Za postavami jsou zakomponovány kvetoucí keře se sedícími ptáčky evokující rajskou zahradu.

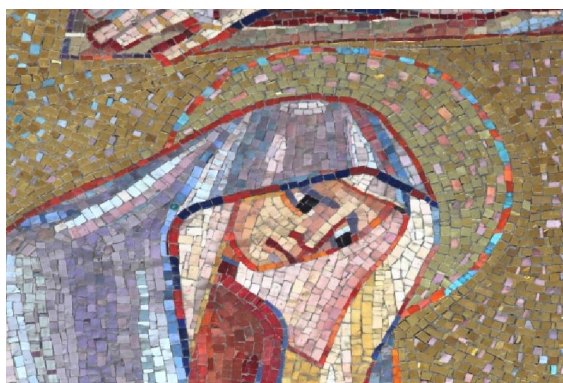
Mezi kořeny stromu je situován nápis: K. Svolinský INV. M. V. Foersterová FEC a datace 1939. Na východní stěně je v lunetě shodného tvaru jako předchozí instalována protějšková mozaika *Vykoupení*, jejíž kompozice představuje na zlatém pozadí Krista na kříži se dvěma asistenčními postavami – Pannou Marií v tragickém gestu vlevo a sv. Janem Evangelistou se sepnatými rukama vpravo. Na kameni u paty kříže je zasazen nápis informující, že mozaikářka zhotovení mozaik financovala: „*Na památku svého chotě malíře Viktora Foerstera provedla Maria V. Foersterová, inv. K. Svolinský, MCMXXXVIII.*“ Karel Svolinský za návrh a kartony požadoval honorář 14 tisíc korun, na který Foersterová přispěla zvláštním darem 5 tisíc korun. Sama potom zdarma poskytla práci a veškerý materiál pro realizaci.

## CHARAKTERIZACE PROSTŘEDÍ A SAMOTNÉ MOZAIKY

Působení okolního prostředí, míra zakrytí mozaiky, biologické poškození

Ztráty materiálu v ploše  
- nebyly zaznamenány

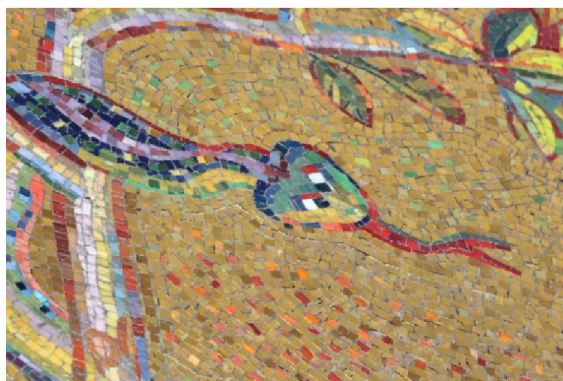
Mozaiky jsou zcela chráněny střechou.  
Biologické poškození nebylo zaznamenáno.



Použitý materiál - kostky a pojiva

- na mozaice jsou zastoupeny zlatené kostky

Mozaiky jsou sestaveny ze štípaných skleněných kostek o přibližné velikosti 1,6 cm x 1,2 cm. Použité sklo je zakalené, bez bublin. Na povrchu kostek nejsou známky korozního poškození ani znečištění (platí pro pohledovou stranu). Zastoupeny jsou kostky se zlatěním. Pojivo mezi kostkami je světle šedé.



## ANALYTICKÝ PRŮZKUM

Optická mikroskopie

- nebyla provedena

## POZNÁMKY

Přílohy  
Literatura

J. R. Marek, Sedmdesátka české mosaikářky, *Národní listy*, 1937, 2. 12., s. 5.  
Eva Balaščíková, Dílo Karla Svolinského pro chrám sv. Víta v Praze, in: Roman Musil - Eduard Burget, *Karel Svolinský*, Praha 2001, s. 110-113.  
Antonín Langhamer, Minulost a přítomnost skleněné české mozaiky, *Sklář a keramik*, 2003, č. 4-5, s. 72-78.

Veronika Vicherková, *Novodobá česká mozaika jako výtvarný prostředek a společenský výraz*, bakalářská práce, FHS UK Praha, 2008, s. 41.

Aneta Břehová, *Vývoj a užití mozaiky v 50. letech 20. století, v českém prostředí*, bakalářská práce, FF UP v Olomouci, 2009, s. 16.