



ZÁKLADNÍ IDENTIFIKACE

ID	PHA-02020
Název/motiv mozaiky	Hlava Krista
Autor	návrh a realizace firma A. Neuhauser, Innsbruck
Datace	přelom 19. a 20. století
Místo	Vyšehradský hřbitov, Praha 2 - Vyšehrad; hrob číslo 4, oddělení 2
GPS souřadnice	50°3'52.235"N, 14°25'7.782"E
Rozměry mozaiky, umístění	výška 0,45 m, šířka 1 m (měřeny všechny tři části dohromady) Mozaika je instalována na náhrobku.
Výška umístění mozaiky nad zemí	cca 2 m
Mozaika je směřována na (SS)	západ
Popis okolí, statika budovy	Mozaika se nachází na městském hřbitově. V okolí se vyskytuje zeleň. Hrobka nevykazuje praskliny ani ztrátu materiálu.
Poznámky	

HUMANITNÍ PRŮZKUM MOZAIKY

Hrobka rodiny Nowakových je umístěna v prostoru vyšehradského hřbitova. Vznikla zřejmě na přelomu 19. a 20. století, možná o něco dříve po smrti prvního pohřbeného univerzitního profesora MUDr. Josefa Nováka. Klasicizující architekturu se sloupy a trojúhelným štítem doplňuje na zadní straně nápisová deska, nad kterou je situována luneta ve středu zdobená medailonem se skleněnou mozaikou. Objevuje se zde hlava Krista zasazená na zlatém pozadí, doprovázená ve cviklech vavřínovými větvíčkami, opět komponovanými na zlatém pozadí. Mozaiku dodala innsbrucká firma A. Neuhauser ze své katalogové řady běžných výrobků distribuovaných ve střední Evropě.

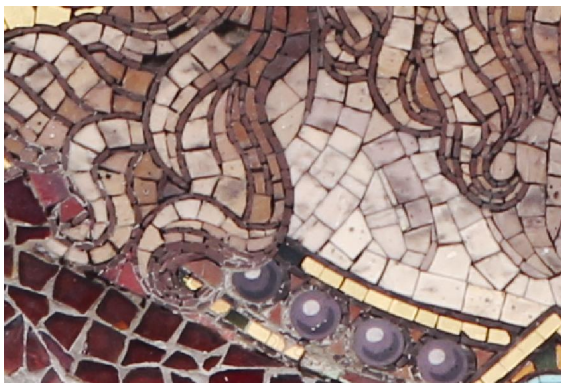
CHARAKTERIZACE PROSTŘEDÍ A SAMOTNÉ MOZAIKY

Působení okolního prostředí, míra zakrytí mozaiky, biologické poškození

Mozaika je částečně chráněna stříškou.
Biologické poškození nebylo zaznamenáno.

Ztráty materiálu v ploše

- ojediněle jsou vypadané kostky (cca 7 kostek)



Použitý materiál - kostky a pojiva

Mozaika je sestavena ze štípaných skleněných kostek o přibližné velikosti 1,5 cm x 1 cm. Použité sklo je převážně zakalené. Ojediněle se vyskytují bubliny. Čiré sklo je použito ve spodní části mozaiky (červené roucho). Na povrchu kostek nejsou známky korozního poškození (platí pro pohledovou stranu). Mozaikový obraz je místy znečištěn. Zastoupeny jsou kostky se zlacením. Zlacení je poškozeno ve velkém rozsahu.

Pojivo mezi kostkami je světle šedé, spíše jemnozrné.

- detail poškozených zlacených kostek; většina poškozených zlacených kostek se nachází na postranních mozaikách



ANALYTICKÝ PRŮZKUM

Optická mikroskopie

- nebyla provedena

POZNÁMKY

Přílohy Literatura

Magdalena Kracík Štorkánová - Tomáš Hájek, *Muzivní umění. Mozaika v českém výtvarném umění*, Praha 2014, s. 53.