



ZÁKLADNÍ IDENTIFIKACE

ID	PHA-02025
Název/motiv mozaiky	Zlatý dekor
Autor	návrh Antonín Wiehl, realizace ?
Datace	1900
Místo	Vyšehradský hřbitov, Praha 2, Vyšehrad; hrob číslo 12, oddělení 14ark
GPS souřadnice	50°3'53.767"N, 14°25'6.568"E
Rozměry mozaiky, umístění	výška 0,45 m, šířka 0,35 m (cca) – měřeno 1 pole mozaiky Mozaika je instalována v nice hrobky.
Výška umístění mozaiky nad zemí	cca 3 m
Mozaika je směřována na (SS)	jih
Popis okolí, statika budovy	Mozaika se nachází na městském hřbitově. V okolí se vyskytuje zeleň. Stavba nevykazuje praskliny ani ztrátu materiálu.
Poznámky	Tato mozaika patří do celku 16 mozaik zdobících niky hrobek po obvodu hřbitova.

HUMANITNÍ PRŮZKUM MOZAIKY

Hrob rodiny Wiehlovy umístěný v arkádách vyšehradského hřbitova navrhl a zřídil architekt Antonín Wiehl pro svou matku Marii, zemřelou v roce 1899. Architektura doplněná kruhovým medailonem, který je rovněž Wiehlovým dílem, vznikla v roce 1900. Její podoba těsně navazuje na italské renesanční předlohy – edikula je ve doplňena kamenným sarkofágem, nad nímž je ve středu lunety zakomponován medailon s reliéfem Panny Marie s děťátkem. Ve cviklech mezi kruhovým kamenným rámem reliéfu a lunety se našel prostor pro jednoduše barevná pole vytvořená z pozlacených kostek skleněné mozaiky. Mozaiková výzdoba, ačkoliv je komponována na malém prostoru, je důležitou součástí nástavce náhrobku - v tmavém prostoru arkád dodává architektonické a sochařské složce světlo a lesk.

Deset let po zřízení náhrobku pod ním byl pochován také samotný architekt Wiehl. Na nápisové desce jsou uvedena jeho životní data a prezentuje se zde jako filantrop: Antonín Wiehl, architekt, c.k. stav. rada, konservator atd. (26. 4. 1846 v Plasech – 4. 11. 1910 v Praze) má na srdci čest a slávu svého národa i pokrok lidský určil milionové jmění své vědeckým a technickým vynálezům českým. Tedy nezemřel, žije.

CHARAKTERIZACE PROSTŘEDÍ A SAMOTNÉ MOZAIKY

Působení okolního prostředí, míra
zakrytí mozaiky, biologické
poškození

Mozaika je v celé své ploše chráněna podloubím.
Biologické poškození nebylo zaznamenáno.

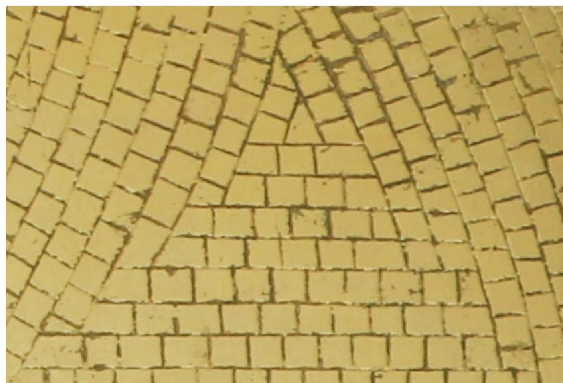
Ztráty materiálu v ploše
- nebyly zaznamenány



Použitý materiál - kostky a pojiva

Mozaika je sestavena ze zlacených skleněných kostek o přibližné velikosti 1 cm x 1 cm. Na povrchu kostek nejsou známky znečištění (platí pro pohledovou stranu). Zlacení je místy poškozené, zejména po obvodu kostek. Pojivo mezi kostkami je světle šedé.

- detail zlacených kostek
s poškozením po jejich obvodu



ANALYTICKÝ PRŮZKUM

Optická mikroskopie

- nebyla provedena

POZNÁMKY

Přílohy
Literatura

Oldřich Blažíček, Antonín Wiehl (Vzpomínka k jubileu), *Dílo*, 1945-1946, s. 255-260.
Václav Potoček, *Vyšehradský hřbitov*, Praha 2005, s. 56, 62.