



## ZÁKLADNÍ IDENTIFIKACE

ID	PHA-03004
Název/motiv mozaiky	Hlava Krista
Autor	návrh ?, realizace firma A. Neuhauser, Innsbruck (?)
Datace	1. polovina 90. let. 19. století
Místo	Olšanské hřbitovy, Praha 3 - Žižkov; hřbitov VII, oddělení 23
GPS souřadnice	50°4'54.160"N, 14°27'45.887"E
Rozměry mozaiky, umístění	výška 0,15 m, šířka 0,35 m – trojúhelníková část výška 0,3 m, šířka 0,5 m – lunetová část Mozaika je instalována na náhrobku.
Výška umístění mozaiky nad zemí	cca 2,5 m (spodní mozaika)
Mozaika je směřována na (SS)	východ
Popis okolí, statika budovy	Mozaika se nachází na městském hřbitově. V okolí se hojně vyskytuje zeleň. Hrobka nevykazuje výrazné praskliny ani ztrátu stavebního materiálu.
Poznámky	

## HUMANITNÍ PRŮZKUM MOZAIKY

Hrobka kanovníka tepelské premonstrátské kanonie Pfannerera, doktora filozofie a emeritního ředitele plzeňského gymnázia, který zemřel v roce 1892, je zdobena neorenesančním architektonickým náhrobkem z leštěného černého kamene. Nad střední převýšenou částí nesenou dvěma sloupy je umístěn trojúhelný nástavec, který byl dříve také vyplněn skleněnou mozaikou (zachovaly se zbytky zlatého rámečku a tyrkysového pozadí). Pod ním je v polokruhovém poli vložen jediný zachovaný barevný prvek náhrobku – skleněná mozaika s hlavou Krista. Má tyrkysově modré pozadí rámované červeným a zlatým páskem. Uprostřed je ve zlatém kruhu s červeným a tyrkysovým rámečkem zakomponována hlava Krista doplněná červenou obroučkou křížového nimbu.

Hrobka byla vystavěna nejspíše brzy po smrti kanovníka Pfannerera. Její výzdoba byla pravděpodobně objednána z typových katalogů firmy A. Neuhauser z Innsbrucku.

## CHARAKTERIZACE PROSTŘEDÍ A SAMOTNÉ MOZAIKY

### Působení okolního prostředí, míra zakrytí mozaiky, biologické poškození

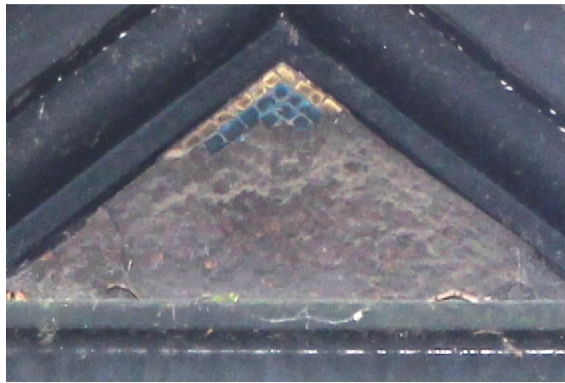
- opadávající stavební kámen v okolí  
mozaiky; mozaikový obraz není tímto  
ohrožen

Mozaika je částečně chráněna plasticky vystupujícími architektonickými prvky.  
Na mozaice byly zaznamenány pavučiny.



### Ztráty materiálu v ploše

- horní trojúhelníková část mozaiky je  
téměř celá opadaná, kostky zůstaly  
pouze v horní špičce



- na spodní mozaice nebyly  
pozorovány žádné ztráty



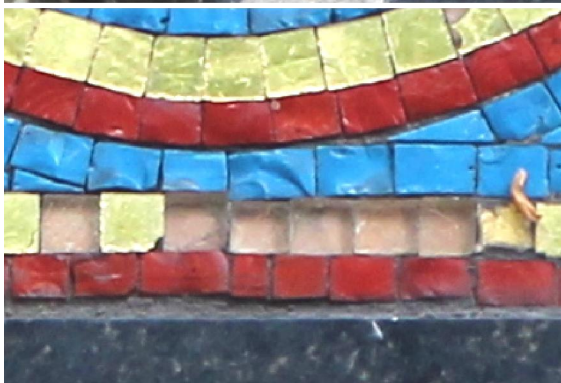
### Použitý materiál - kostky a pojiva

Mozaika je sestavena ze štípaných skleněných kostek o přibližné velikosti 1,5 cm x 1 cm. Použité sklo je zakalené. Ojediněle se vyskytují bubliny. V levém rohu lunetové mozaiky jsou kostky pokryty bílou krustou. Zastoupeny jsou kostky se zlacením. Zlacení je místy poškozeno (převážně ve spodní části lunetové mozaiky). Pojivo mezi kostkami je šedé, spíše jemnozrné.

- v levé části lunety jsou kostky  
pokryty bílou krustou



- zlaté kostky jsou ve velké míře  
poškozené, na některých kostkách  
zlatá vrstva zcela chybí – převážně  
ve spodní části lunetové mozaiky



## **ANALYTICKÝ PRŮZKUM**

**Optická mikroskopie**

- nebyla provedena

## **POZNÁMKY**

**Přílohy**  
**Literatura**