



## ZÁKLADNÍ IDENTIFIKACE

ID	PHA-03007
Název/motiv mozaiky	Medailon s křížem
Autor	návrh ?, realizace ?
Datace	1. polovina 20. století
Místo	Olšanské hřbitovy, Praha 3 - Žižkov; hřbitov VII, odd. 14a
GPS souřadnice	50°4'50.196"N, 14°27'49.856"E
Rozměry mozaiky, umístění	průměr 0,18 m Mozaika je instalována na náhrobku.
Výška umístění mozaiky nad zemí	1,6 m
Mozaika je směřována na (SS)	severozápad
Popis okolí, statika budovy	Mozaika se nachází na městském hřbitově. V okolí se hojně vyskytuje zeleň. Náhrobek je v dobrém stavu, nevykazuje žádnou ztrátu materiálu či praskliny.
Poznámky	

## HUMANITNÍ PRŮZKUM MOZAIKY

Jednoduchá náhrobní stéla je ve středu opatřena deskou se jménem rodiny Krásovy. Ve vrcholu je vyzdobena malým kruhovým medailonem s motivem kříže provedeným ve skleněné mozaice. Medailon má na okraji černý pásek, následuje bílý kruh a ve středu okrový kruh. Na takovémto pozadí jsou položena břevna rovnoramenného kříže, která mají tmavě modrou barvu a směrem do středu se zužují.

## CHARAKTERIZACE PROSTŘEDÍ A SAMOTNÉ MOZAIKY

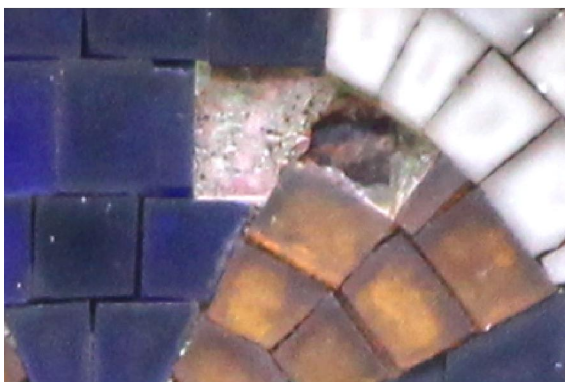
<b>Působení okolního prostředí, míra zakrytí mozaiky, biologické poškození</b>	Mozaika je v celé své ploše vystavena působení okolního prostředí. Pouze po obvodu je lehce chráněna přesahem náhrobku (cca 2 cm) Na ploše mozaiky byl zaznamenán mech a výměšky drobných živočichů.
--	---

-biologické znečištění mozaiky



### Ztráty materiálu v ploše

- vypadané kostky – v řádu jednotek



### Použitý materiál - kostky a pojivo

Mozaika je sestavena z plochého nařezaného skla. Mozaikové kostky jsou velké přibližně 1,2 cm x 1,2 cm. Použité sklo je převážně čiré, i zakalené (bílé kostky), bez bublin či jiných nehomogenit. Povrch kostek je matný a je mírně znečištěn prachem. Pojivo mezi kostkami je šedé, místy růžové.

### ANALYTICKÝ PRŮZKUM

Optická mikroskopie

- nebyla provedena

### POZNÁMKY

Přílohy  
Literatura