



ZÁKLADNÍ IDENTIFIKACE

ID	PHA-03008
Název/motiv mozaiky	Pozadí lunety
Autor	návrh ?, realizace ?
Datace	20.-30. léta 20. století
Místo	Olšanské hřbitovy, Praha 3 - Žižkov; hřbitov VIII, odd. 14
GPS souřadnice	50°4'56.161"N, 14°28'5.589"E
Rozměry mozaiky, umístění	výška 0,6 m (výška plné lunety), šířka 1,2 m Mozaika je instalována na náhrobku.
Výška umístění mozaiky nad zemí	0,4 m
Mozaika je směřována na (SS)	jih
Popis okolí, statika budovy	Mozaika se nachází na městském hřbitově. V okolí se hojně vyskytuje zeleň. Náhrobek je na několika místech prasklý a je odkloněný od obvodové zdi hřbitova.
Poznámky	

HUMANITNÍ PRŮZKUM MOZAIKY

Hrob rodiny Krupské zdobí modernistická architektura jednoduché obdélné stély, která je ve spodní části prolomena polokruhovou vpadlou nikou, před níž je zasazen sokl s nápisy udávajícími údaje o zemřelých členech rodiny. Nika je vyplněna jednolitou světlou skleněnou mozaikou, která vznikla nejspíše ve 30. letech 20. století.

CHARAKTERIZACE PROSTŘEDÍ A SAMOTNÉ MOZAIKY

Působení okolního prostředí, míra zakrytí mozaiky, biologické poškození

Mozaika je částečně chráněna před působením okolního prostředí vsazením do kamenné desky ve hloubce cca 15 cm. Jako rizikový faktor pro životnost mozaiky lze označit korodující kovový rám, ve kterém je mozaika vsazena, a naklánějící se svislou kamennou desku okolo mozaiky. Na ploše mozaikového obrazu byly pozorovány pavučiny.

- svislá kamenná deska odklánějící se od obvodové zdi hřbitova; vlevo detail poškozené části desky – viditelný kovový rám a kostky mozaiky



- detail zkorodovaného kovového rámu; na povrchu mozaiky jsou pavučiny



Ztráty materiálu v ploše

- mozaikové kostky vypadané pouze ojediněle – 2-3 kusy



Použitý materiál - kostky a pojivo

Mozaika je sestavena ze štípaných skleněných kostek o přibližné velikosti 2,5 cm x 1 cm. Použité sklo je zakalené, bez většího množství bublin či jiných nehomogenit. Na povrchu kostek nejsou známky korozního poškození (platí pro pohledovou stranu). Povrch kostek je silně znečištěn prachem a exhalacemi.

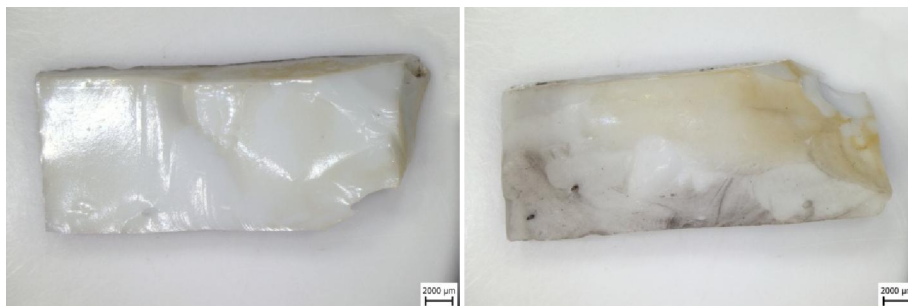
Pojivo mezi kostkami je bílé, spíše jemnozrné.

- silně znečištěné mozaikové kostky



ANALYTICKÝ PRŮZKUM

Optická mikroskopie
- povrch skleněné kostky



- detail povrchu skleněné kostky



POZNÁMKY

Přílohy
Literatura