



## ZÁKLADNÍ IDENTIFIKACE

ID	PHA-03010
Název/motiv mozaiky	Dekor růží ve cviklech
Autor	návrh ?, realizace ?
Datace	1. pol. 20. století
Místo	Olšanské hřbitovy, Praha 3 - Žižkov; hřbitov VI, odd. 16
GPS souřadnice	50°4'49.485"N, 14°27'50.266"E
Rozměry mozaiky, umístění	výška 1,2 m, šířka 0,6 m Mozaika je instalována na náhrobku.
Výška umístění mozaiky nad zemí	2,5 m
Mozaika je směřována na (SS)	východ
Popis okolí, statika budovy	Mozaika se nachází na městském hřbitově. V okolí se hojně vyskytuje zeleň. Náhrobek nevykazuje žádné výrazné praskliny či ztrátu materiálu.
Poznámky	

## HUMANITNÍ PRŮZKUM MOZAIKY

Hrobka rodiny Novákových má monumentální architektonicky řešený náhrobek z černého leštěného kamene. Na stěně je osazen ve čtvercovém rámu přesahující velký kamenný kruh zdobený kontrastním křížem v bílém kameni. U jeho paty stojí socha Krista. Ponurou výzdobu narušují dekorace cviklů v horní části náhrobku, které jsou provedeny ve skleněné mozaice. Na zlatém pozadí jsou zde zakomponovány stočené hnědé větvičky s růžovými květy růží a zelenými listy.

## CHARAKTERIZACE PROSTŘEDÍ A SAMOTNÉ MOZAIKY

**Působení okolního prostředí, míra zakrytí mozaiky, biologické poškození**

Mozaika je částečně chráněna před působením okolního prostředí po obvodu lehce přesahujícím rámečkem náhrobku. Na ploše mozaikového obrazu byl pozorován mech a řasy, dále pak i pavučiny.

- povrch mozaiky je pokrytý mechem,  
řasami a pavučinami

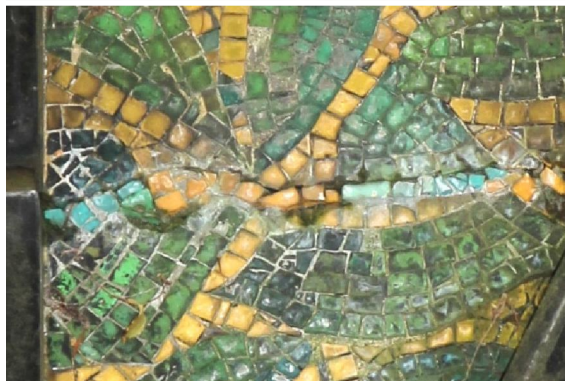


### Ztráty materiálu v ploše

- místy chybí jednotlivé kostky



- v minulosti byla mozaika  
pravděpodobně opravována – jiná  
barevnost kostek v horizontální linii a  
výraznější spárovací hmota mezi  
kostkami



### Použitý materiál - kostky a pojiva

Mozaika je sestavena ze štípaných skleněných kostek o přibližné velikosti 1,5 cm x 1 cm. Použité sklo je zakalené, bez většího množství bublin či jiných nehomogenit. Na povrchu kostek nejsou známky korozního poškození (platí pro pohledovou stranu). Povrch kostek je silně znečištěn biofilmem. Zastoupeny jsou kostky se zlacením. Pojivo mezi kostkami je místy bílé (pravděpodobně po opravě mozaiky) a místy není patrné.

### ANALYTICKÝ PRŮZKUM

#### Optická mikroskopie

- nebyla provedena

#### POZNÁMKY

Přílohy  
Literatura