

## ZÁKLADNÍ IDENTIFIKACE

ID	PHA-03011
Název/motiv mozaiky	Panna Marie Svatohostýnská
Autor	návrh ?, realizace ?
Datace	?
Místo	Olšanské hřbitovy, Praha 3 - Žižkov; hřbitov VI, odd. 7b
GPS souřadnice	50°4'45.540"N, 14°27'58.285"E
Rozměry mozaiky, umístění	výška 1,3 m, šířka 0,8 m Mozaika je instalována na náhrobku.
Výška umístění mozaiky nad zemí	0,4 m
Mozaika je směřována na (SS)	jihozápad
Popis okolí, statika budovy	Mozaika se nachází na hřbitově. V okolí se hojně vyskytuje zeleň. Náhrobek je v dobrém stavu, nevykazuje žádnou ztrátu materiálu či praskliny.
Poznámky	

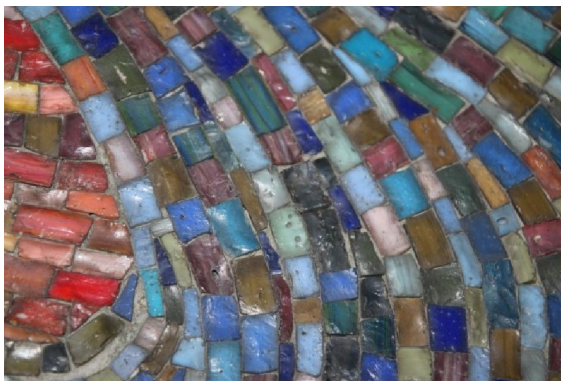
## HUMANITNÍ PRŮZKUM MOZAIKY

Hrob rodiny Sochorovy je zhotoven z travertinu. Na jednoduché stojatě obdélné stéle náhrobku je v ploše zasazena mozaika představující Pannu Marii Svatohostýnskou. Madona stojí na půlměsíci, je oděna do modro červeného šatu, hlavu má pokrytou bílou rouškou a zdobenou korunou s českými znaky. Ježíšek drží blesky. Tato kompozice vznikla opakováním hlavního motivu mozaiky na průčelí kostela Panny Marie na poutním místě Hostýn, kterou v roce 1912 zhotovil Viktor Foerster.

## CHARAKTERIZACE PROSTŘEDÍ A SAMOTNÉ MOZAIKY

Působení okolního prostředí, míra zakrytí mozaiky, biologické poškození	Mozaika je v celé své ploše vystavena působení okolního prostředí. Biologické poškození nebylo zaznamenáno.
---	--

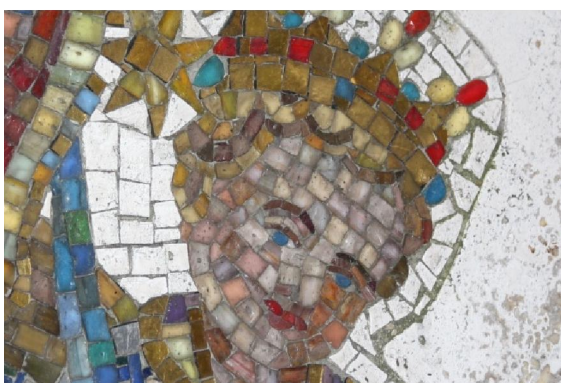
**Ztráty materiálu v ploše**  
- nebyly zaznamenány



**Použitý materiál - kostky a pojiva**

Mozaika je sestavena ze štípaných skleněných kostek o přibližné velikosti 1,5 cm x 1 cm. Použité sklo je zakalené. Hojně se vyskytují bubliny. Na povrchu kostek nejsou známky korozního poškození (platí pro pohledovou stranu). Povrch kostek je znečištěn prachem a exhalacemi. Zastoupeny jsou kostky se zlacením, stříbřením a kamenné kostky. Pojivo mezi kostkami je šedé, s viditelnými zrnky písku.

- povrch mozaikových kostek je znečištěn



- po obvodu obrazu jsou použity kamenné mozaikové kostky



**ANALYTICKÝ PRŮZKUM**

**Optická mikroskopie**

- nebyla provedena

**POZNÁMKY**

**Přílohy**  
**Literatura**