



ZÁKLADNÍ IDENTIFIKACE

ID	PHA-03023
Název/motiv mozaiky	Truchlící postava
Autor	návrh Jan Zrzavý, realizace Ateliér Tumpach
Datace	po 1937
Místo	Vinohradský hřbitov, Praha 3 - Vinohrady; oddělení 15
GPS souřadnice	50°4'35.739"N, 14°28'54.115"E
Rozměry mozaiky, umístění	výška 1,73 m, šířka 0,7 m Mozaika je instalována na náhrobku.
Výška umístění mozaiky nad zemí	0,55 m
Mozaika je směřována na (SS)	západ
Popis okolí, statika budovy	Mozaika se nachází na městském hřbitově. V okolí se hojně vyskytuje zeleň. Náhrobek nevykazuje praskliny ani ztrátu materiálu.
Poznámky	

HUMANITNÍ PRŮZKUM MOZAIKY

Hrob stavitele Jana Tumpacha stojí v prostoru Vinohradského hřbitova. Je opatřen jednoduchou stélou z černého leštěného kamene, postavenou na ležatém hranolu soklu z obdobného materiálu. Stéla je v čele ozdobena obdélnou vertikálně orientovanou kompozicí ze skleněné mozaiky. V šedém prostoru niky umístěné na modrém pozadí dekorovaném modrými květinami stojí na hnědém kopečku (snad rovu) ženská postava v antické říze. Hlavu má vyzdobenu květinovým věncem a v rukou drží štíhlou nádobu. Jemná barevnost růžových a modrých tónů drapérie a plasticky budovaný objem celého výjevu jsou ukázkou kvalitní mozaikářské práce podle návrhu malíře Jana Zrzavého, jehož signaturu najdeme v pravém dolním rohu mozaiky. Náhrobek patří majiteli mozaikářské dílny Ateliér Tumpach Janu Tumpachovi, který je na soklu označen za „zakladatele české mozaiky“. Vznikl zřejmě brzy po jeho smrti v roce 1937, kdy Tumpachův podnik spolupracoval s Janem Zrzavým na jeho mozaikových obrazech pro výstavu v Paříži.

CHARAKTERIZACE PROSTŘEDÍ A SAMOTNÉ MOZAIKY

**Působení okolního prostředí, míra
zakrytí mozaiky, biologické**
Projekt MK DF12P01OVV017

Mozaika je v celé své ploše vystavena působení okolního prostředí.
Na mozaice byla zaznamenána přítomnost řas.

Technologie údržby a konzervace mozaiky Posledního soudu a metody restaurování - konzervování středověkého a archeologického skla

poškození

- na mozaice byla zaznamenána přítomnost řas



Ztráty materiálu v ploše

- místy jsou vypadány mozaikové kostky (převážně ve spodní části mozaiky)



- v minulosti proběhla oprava mozaiky; část ztracených mozaikových kostek byla nahrazena plastickým domodelováním



Použitý materiál - kostky a pojiva

Mozaika je sestavena štípaných skleněných kostek o přibližné velikosti 1,5 cm x 1 cm. Použité sklo je zakalené. Místy se vyskytují bubliny. Na povrchu kostek nejsou známky korozního poškození (platí pro pohledovou stranu). Povrch kostek je znečištěn prachem a exhalacemi. Zastoupeny jsou kostky se zlacením. Zlacení je místy poškozeno. Pojivo mezi kostkami je šedé, spíše jemnozrné.

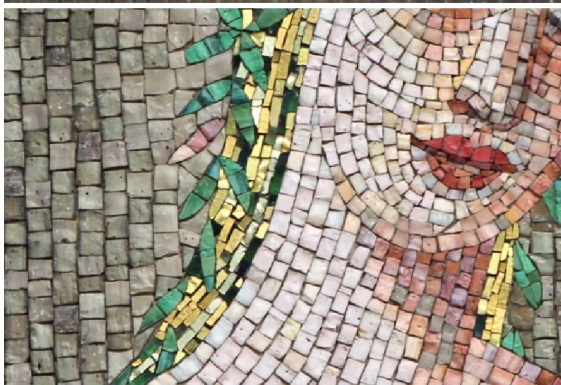
- na povrchu kostek se místy vyskytují bubliny



- povrch kostek je znečištěn prachem
a exhalacemi



- zlatení je místy poškozeno



ANALYTICKÝ PRŮZKUM

Optická mikroskopie

- nebyla provedena

POZNÁMKY

Přílohy
Literatura