



ZÁKLADNÍ IDENTIFIKACE

ID	PHA-04005
Název/motiv mozaiky	Pár v kroji na koních
Autor	návrh František Kysela, realizace dílna Marie Foersterové (?)
Datace	1921-1922
Místo	vila Antonína Hořanovského, Na Lysinách 48/2, Praha 4 - Hodkovičky
GPS souřadnice	50°1'12.089"N, 14°24'28.010"E
Rozměry mozaiky, umístění	výška 0,8 m, šířka 1,5 m (cca) Mozaika je instalována na štítu vily.
Výška umístění mozaiky nad zemí	cca 9 m
Mozaika je směřována na (SS)	jihozápad
Popis okolí, statika budovy	Mozaika se nachází v městské zástavbě rodinných domů. V okolí se vyskytuje zeleň. Fasáda vily je silně poškozena – vykazuje praskliny a výraznou ztrátu stavebního materiálu (i v bezprostřední blízkosti mozaiky).
Poznámky	

HUMANITNÍ PRŮZKUM MOZAIKY

Na zahradním průčelí rondokubistické vily Antonína Hořanovského, kterou navrhl v roce 1921 Pavel Janák, je nad terasou zasazena luneta se skleněnou mozaikou. Autorem jejího návrhu je František Kysela, který spolupracoval s Janákem také na dekorování interiéru (např. na výmalbě stěn vstupní haly). Kysela realizování svých mozaik zadával dílně Marie Foersterové, takže její účast můžeme předpokládat i zde.

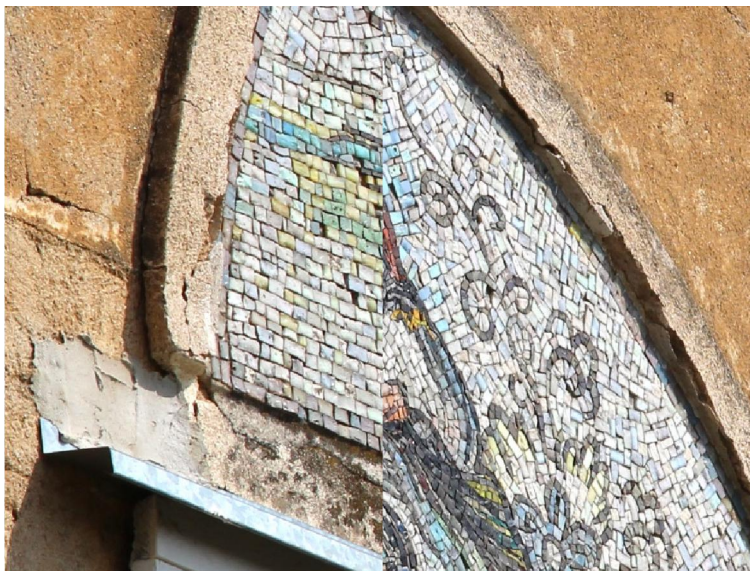
V jednoduchém štukovém rámci je zasazena luneta s výjevem mladého páru jedoucího na koních. Obě postavy jsou oblečeny v krojích a uhánějí vysokou travou ve volné krajině. Na bocích jsou doplněny květinovým dekorem. Mozaika má pastelovou barevnost, do musivní techniky zde byla převedena kolorovaná kresba s černou obrysovou linií, světlým pozadím a jemnými tóny využitými na oděvech či při charakterizaci krajiny.

CHARAKTERIZACE PROSTŘEDÍ A SAMOTNÉ MOZAIKY

Působení okolního prostředí, míra zakrytí mozaiky, biologické poškození

Mozaika je v celé své ploše vystavena působení okolního prostředí. U spodního okraje mozaiky byly pozorovány mechy a lišejníky.

- fasáda vily je značně poškozena,
v bezprostřední blízkosti mozaiky
opadává omítka i větší kusy
stavebního materiálu



- mechy a lišejníky u spodního okraje
mozaikového obrazu



Ztráty materiálu v ploše

- z mozaiky je vypadáno velké
množství jednotlivých skleněných
kostek



Použitý materiál - kostky a pojiva

Mozaika je sestavena ze štípaných skleněných kostek o přibližné velikosti 1,6 cm x 1,2 cm. Použité sklo je zakalené. Na povrchu kostek nebyly zaznamenány známky korozního poškození ani znečištění (platí pro pohledovou stranu). Pojivo mezi kostkami není patrné.

ANALYTICKÝ PRŮZKUM

Optická mikroskopie

- nebyla provedena

POZNÁMKY

Přílohy Literatura

Ivan Matějka (ed.), *Slavné stavby Prahy 4*, Praha 2008, s. 85-87.
Petr Krajčí (ed.), *Slavné pražské vily: sto a jeden dům s příběhem*, Praha 2012, s. 116-117.