



ZÁKLADNÍ IDENTIFIKACE

ID	PHA-05001
Název/motiv mozaiky	Kalich
Autor	návrh ?, realizace ?
Datace	?
Místo	Smíchovský hřbitov, Praha 5 - Smíchov
GPS souřadnice	50°3'43.447"N, 14°23'14.800"E
Rozměry mozaiky, umístění	výška 0,4 m, šířka 0,7 m (cca) Mozaika je instalována na náhrobku.
Výška umístění mozaiky nad zemí	cca 1,5 m
Mozaika je směřována na (SS)	západ
Popis okolí, statika budovy	Mozaika se nachází na hřbitově. V okolí se vyskytuje zeleň. Náhrobek je ve své spodní části poškozený – byly pozorovány praskliny a ztráta stavebního materiálu.
Poznámky	

HUMANITNÍ PRŮZKUM MOZAIKY

Hrob rodiny Kalvachovy je zdoben různými dekorativními obklady. Kromě keramických pásků zde najdeme i keramickou stavební mozaiku a skleněnou mozaiku ze štípaného smaltu. Ta se uplatnila ve vpadlé nise polokruhového tvaru. Na tyrkysovém pozadí je zasazen zlatý kalich.

CHARAKTERIZACE PROSTŘEDÍ A SAMOTNÉ MOZAIKY

**Působení okolního prostředí, míra
zakrytí mozaiky, biologické
poškození**

Mozaika je chráněna plasticky vystupujícími architektonickými prvky.
Biologické poškození nebylo zaznamenáno.

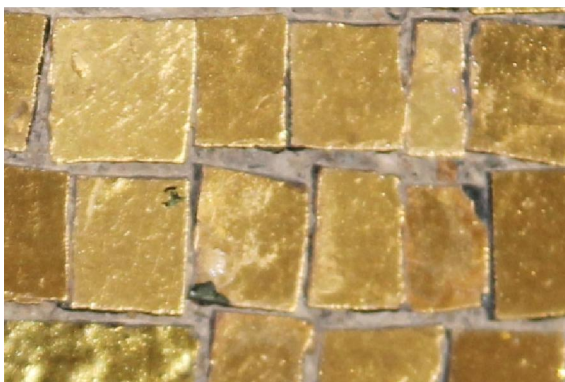
Ztráty materiálu v ploše
- nebyly zaznamenány



Použitý materiál - kostky a pojivo

Mozaika je sestavena ze štípaných skleněných kostek o přibližné velikosti 1,5 cm x 1 cm. Použité sklo je zakalené. Ojedinele se vyskytují bubliny. Na povrchu kostek nejsou známky korozního poškození ani znečištění (platí pro pohledovou stranu). Na povrchu kostek jsou místy jemné škrábance. Zastoupeny jsou kostky se zlacením. Zlacení je místy poškozeno. Pojivo mezi kostkami je šedohnědé, jemnozrné.

- poškozená zlatá vrstva v rozích kostek



ANALYTICKÝ PRŮZKUM

Optická mikroskopie

- nebyla provedena

POZNÁMKY

Přílohy
Literatura