



ZÁKLADNÍ IDENTIFIKACE

ID	PHA-05002
Název/motiv mozaiky	Vítězný Kristus
Autor	návrh ?, realizace firma A. Neuhauser, Innsbruck (?)
Datace	přelom 19. a 20. století
Místo	kostel sv. Filipa a Jakuba, Smíchovský hřbitov, Praha 5 - Smíchov
GPS souřadnice	50°3'42.887"N, 14°23'16.869"E
Rozměry mozaiky, umístění	výška 0,65 m, šířka 1 m (cca) Mozaika je instalována na boční zdi hlavní lodi kostela.
Výška umístění mozaiky nad zemí	cca 1,6 m
Mozaika je směřována na (SS)	jih
Popis okolí, statika budovy	Mozaika je umístěna na městském hřbitově. V okolí se vyskytuje zeleň. Budova nevykazuje praskliny ani ztrátu materiálu.
Poznámky	Mozaika s motivem Ježíše Krista je jednou ze tří mozaik umístěných na kostele.

HUMANITNÍ PRŮZKUM MOZAIKY

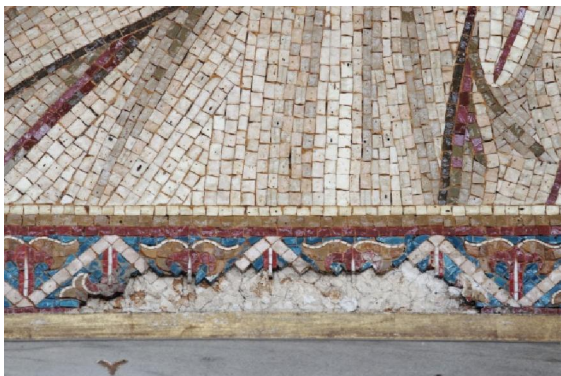
U jižního bočního průčelí neorománského kostela sv. Filipa a Jakuba je postavena otevřená arkáda, ve které jsou v lunetách osazeny tři skleněné mozaiky dekorující rodinné hrobky. Kompozice ve východním poli, náležející hrobce rodiny Šolleovy, představuje Vítězného Krista. Je zasazena v ploše stěny a rámována širokou ornamentální bordurou, oddělenou od vínově červeného pozadí červeným, oranžovým a zlatým páskem. Postava Krista je zasazena do středu lunety. Pastelová barevnost oděvu vystupuje na intenzivním pozadí. Ježíš pravou rukou s krvavou ránou uprostřed dlaně žehná a levou drží žerď s křížem a praporem. Za hlavou má křížový nimbus kombinující zlatou barvu kříže a světle modrou plochu. Mozaika ozdobila kostel, postavený podle projektu Adolfa Duchoně mezi lety 1894-1896, zřejmě brzy po jeho vzniku. Pravděpodobným dodavatelem celého souboru je dílna A. Neuhausera.

CHARAKTERIZACE PROSTŘEDÍ A SAMOTNÉ MOZAIKY

Působení okolního prostředí, míra zakrytí mozaiky, biologické poškození	Mozaika je v celé své ploše chráněna podloubím, v němž je umístěna. Biologické poškození nebylo zaznamenáno.
--	--

Ztráty materiálu v ploše

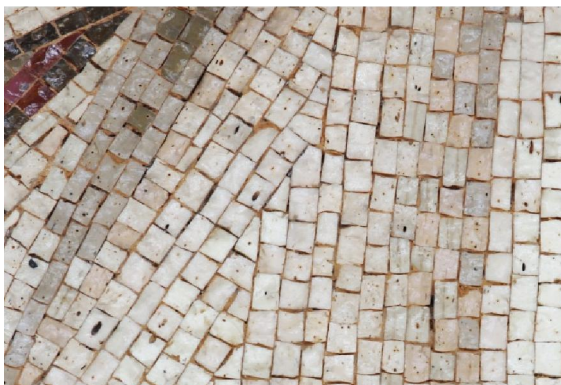
- vypadané kostky (spodní okraj mozaiky)



Použitý materiál - kostky a pojivo

Mozaika je sestavena ze štípaných skleněných kostek o přibližné velikosti 1,5 cm x 1 cm. Použité sklo je zakalené, s množstvím bublin. Na povrchu kostek nejsou známky korozního poškození ani znečištění (platí pro pohledovou stranu). Zastoupeny jsou kostky se zlacením. Pojivo mezi kostkami je hnědooranžové.

- patrné bubliny na povrchu skleněných kostek a hnědooranžové pojivo mezi kostkami



ANALYTICKÝ PRŮZKUM

Optická mikroskopie

- nebyla provedena

POZNÁMKY

Přílohy Literatura

Jeroným Lány, *Hřbitov Malvazinky 1876-1999*, Praha 1999.