

ZÁKLADNÍ IDENTIFIKACE

ID	PHA-05012
Název/motiv mozaiky	Zmrtvýchvstalý Kristus
Autor	návrh ?, realizace ?
Datace	kolem 1900
Místo	Smíchovský hřbitov, Praha 5 - Smíchov
GPS souřadnice	50°3'44.289"N, 14°23'21.604"E
Rozměry mozaiky, umístění	výška 1 m, šířka 1,4 m Mozaika je instalována na náhrobku.
Výška umístění mozaiky nad zemí	cca 1,7 m
Mozaika je směřována na (SS)	západ
Popis okolí, statika budovy	Mozaika se nachází na hřbitově. V okolí se vyskytuje zeleň. Hrobka nevykazuje výraznější praskliny, či ztrátu materiálu.
Poznámky	

HUMANITNÍ PRŮZKUM MOZAIKY

Hrobka rodiny Peluňkových má podobu klasicizující architektury s vpadlou nikou vnitřního prostoru, do které je vsazen kamenný náhrobek. Prostor nad ním je věnován skleněné mozaice osazené v celé zbývající ploše zadní stěny. Pole s polokruhovým záklenkem vyplňuje zlaté pozadí, na němž je zakomponována polopostava Krista, který oděný do červeného pláště vystupuje z kamenného hrobu. Pravou rukou žehná a v levé drží křížem zakončenou žerd' s praporcem. Za hlavou má položen křížový nimbus se zlatým křížem na tmavě modrém pozadí, zdobený zelenými kameny.

Mozaika byla z velké části poškozená a byla v nedávné době restaurována.

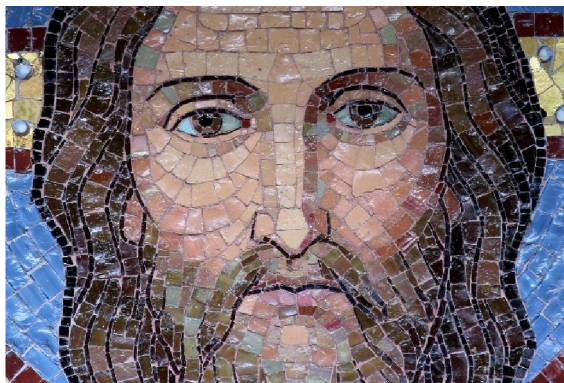
CHARAKTERIZACE PROSTŘEDÍ A SAMOTNÉ MOZAIKY

Působení okolního prostředí, míra zakrytí mozaiky, biologické poškození

Mozaika je chráněna zahloubením do náhrobku (cca 40 cm).
Biologické poškození nebylo zaznamenáno.

Ztráty materiálu v ploše

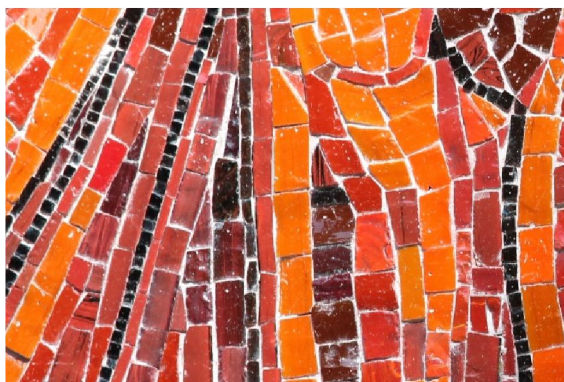
- nebyly zaznamenány (mozaika byla v roce 2012 restaurována)



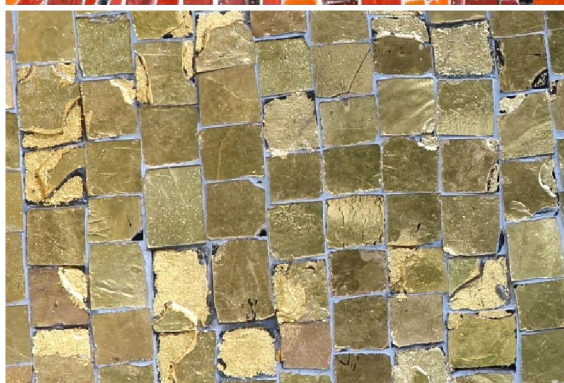
Použitý materiál - kostky a pojivo

Mozaika je sestavena ze štípaných skleněných kostek o přibližné velikosti 1,6 cm x 1,2 cm. Dále jsou na mozaice zastoupeny výrazně menší kostky použité pro zobrazení linií. Použité sklo je zakalené. Místa se vyskytují bubliny. Na povrchu kostek nejsou známky korozního poškození ani znečištění (platí pro pohledovou stranu). Zastoupeny jsou kostky se zlacením. Zlacená vrstva je místy poškozena. Některé kostky byly při restaurátorském zásahu přezlacené. Pojivo mezi kostkami je světle šedé.

- kombinace skleněných kostek různých velikostí



- poškozené zlacené kostky jsou místy přezlacené



ANALYTICKÝ PRŮZKUM

Optická mikroskopie

- nebyla provedena

POZNÁMKY

Přílohy Literatura

Jeroným Lány, *Hřbitov Malvazinky 1876-1999*, Praha 1999, s. 42.

Magdalena Kracík Štorkánová, Tomáš Hájek, *Muzivní umění. Mozaika v českém výtvarném umění*, Praha 2014, s. 78-79.

Jan Kracík – Magdalena Kracík Štorkánová, restaurátorský a rekonstrukční záměr na hrobku Peluňkových ze hřbitova Malvazinky na Smíchově v Praze 5, 2012. Archiv NPÚ ÚOP v Praze.