



ZÁKLADNÍ IDENTIFIKACE

ID	PHA-06002
Název/motiv mozaiky	Mozaikové doplňky dekoračních polí
Autor	návrh Vratislav Mayer, realizace ?
Datace	1. čtvrtina 20. století
Místo	nájemní dům, U Vorlíků 367/3, Praha 6 – Bubeneč
GPS souřadnice	50°5'56.086"N, 14°24'39.480"E
Rozměry mozaiky, umístění	výška 1,9 m, šířka 0,9 m (cca) – rozměry celého barevného pole Pole jsou umístěna po stranách oken na čele vily.
Výška umístění mozaiky nad zemí	cca 7,5 m
Mozaika je směřována na (SS)	východ
Popis okolí, statika budovy	Mozaiky se nachází v městské zástavbě. V okolí se vyskytuje zeleň (převážně zahrady okolních domů). Budova nevykazuje žádnou ztrátu stavebního materiálu či praskliny.
Poznámky	Nejedná se o obvyklé mozaiky - obrazy vytvořené těsným sesazením mozaikových kostek; v tomto případě jsou mozaikové kostky použity pouze jako doplňky dekoračních polí tvořených jinou technikou.

HUMANITNÍ PRŮZKUM MOZAIKY

Čtyři dekorativní pole s proškrabávanou a malovanou omítkou jsou umístěna po bocích oken nájemního domu, vybudovaného podle projektu Bedřicha Bendelmayera. Mají podobu secesně stylizovaných pávů, kteří sedí na stromech na hnědém pozadí a jsou zabarveni do hněda s okrovými prvky. Mozaikové kostky byly v rámci těchto dekorací použity pouze jako doplňky pro zvýraznění motivu – byly zde osazeny skleněné kostky zlaté a perleťové barvy.

CHARAKTERIZACE PROSTŘEDÍ A SAMOTNÉ MOZAIKY

Působení okolního prostředí, míra zakrytí mozaiky, biologické poškození

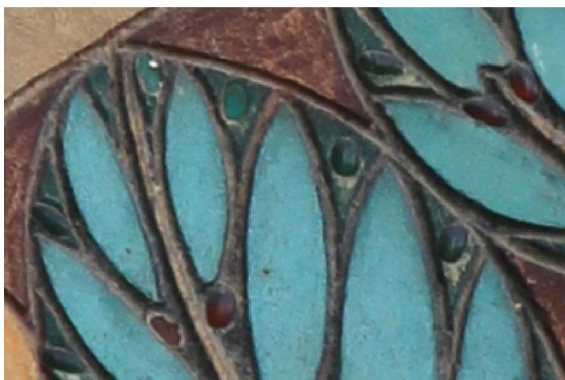
Mozaiky jsou převážně v celé své ploše vystaveny působení okolního prostředí; částečná ochrana je zajištěna samostatným umístěním v zákrytu stromů a mírným přesahem římsy v horní části vily.
Biologické poškození nebylo zaznamenáno.

- detail umístění mozaik



Ztráty materiálu v ploše

- místy jsou opadané skleněné pecky



Použitý materiál - kostky a pojiva

Mozaiková výzdoba je tvořena skleněnými kostičkami o přibližné velikosti 1,2 cm x 1,2 cm a skleněnými peckami obdobné velikosti. Použité sklo je zakalené i čiré, bez bublin. Na povrchu kostek nejsou známky korozního poškození ani znečištění (platí pro pohledovou stranu). Zastoupeny jsou kostky se zlacením a stříbřením. Pojivo mezi kostkami je převážně šedé.

- detail zlacených a stříbřených kostek použitých ve výzdobě



ANALYTICKÝ PRŮZKUM

Optická mikroskopie

- nebyla provedena

POZNÁMKY

Přílohy
Literatura