

## ZÁKLADNÍ IDENTIFIKACE

ID	PHA-07001
Název/motiv mozaiky	Větrací komíny
Autor	návrh Zdeněk Sýkora, realizace ?
Datace	1968-1969
Místo	4 větrací komíny Letenského tunelu, Letenské sady, Praha 7 - Holešovice
GPS souřadnice	50°5'47.269"N, 14°25'27.581"E
Rozměry mozaiky, umístění	výška 17 m, 18,5 m, 19 m, 20 m; šířka 5 m (cca) Mozaika je instalována na čelních plochách všech 4 komínů (z obou stran).
Výška umístění mozaiky nad zemí	0 cm
Mozaika je směřována na (SS)	severovýchod, jihozápad
Popis okolí, statika budovy	Mozaika se nachází v městské zástavbě, v okolí se nachází zeleň. Komíny nevykazují výraznější praskliny či ztrátu materiálu.
Poznámky	

## HUMANITNÍ PRŮZKUM MOZAIKY

Vysoké hranoly větracích komínů Letenského tunelu v Letenských sadech vznikly podle architektonického projektu Josefa Kalse. Výtvarník Zdeněk Sýkora pro jejich výzdobu navrhl černobílou strukturu „*vyvíjenou ze širšího počtu pravouhlých a zkosných prvků řazených v hustém strukturálním sledu.*“ Návrh mozaiky z roku 1967 vlastně do veřejného prostoru přenáší jednu ze Sýkorových malířských etap.

Dílo bylo realizováno v roce 1969. Bylo složeno z prefabrikovaných kostek stavební mozaiky. Přibližně od konce 70. let je uváděno v uměnovědné (české i zahraniční) literatuře a tvoří významnou památku abstraktních tendencí, které se ve veřejném prostoru výjimečně uplatnily na konci 60. let 20. století, ale v době normalizace byly zcela potlačeny.

## CHARAKTERIZACE PROSTŘEDÍ A SAMOTNÉ MOZAIKY

**Působení okolního prostředí, míra zakrytí mozaiky, biologické poškození**

Mozaika je v celé své ploše vystavena působení okolního prostředí. Biologické poškození nebylo zaznamenáno.

**Ztráty materiálu v ploše**  
- nebyly zaznamenány



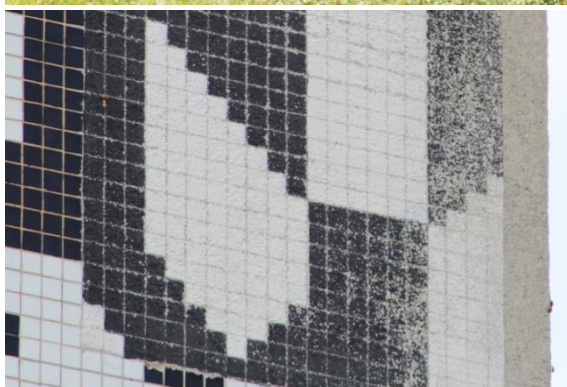
**Použitý materiál - kostky a pojiva**

Mozaika je sestavena ze skleněných kostek (sintrovaná mozaika) o přibližné velikosti 2 cm x 2 cm. Použité sklo je zakalené, bez bublin. Na povrchu kostek nejsou známky korozního poškození (platí pro pohledovou stranu). Místy je povrch kostek znečištěn – pravděpodobně barva. Na jednom komínu pozorována oblast kostek s odlišným vzhledem - hrubý povrch, jiný barevný odstín skleněných kostek i pojiva mezi kostkami. Pojivo mezi kostkami je převážně béžové.

- znečištění mozaiky hnědou a modrou barvou



- detail oblasti s odlišným charakterem mozaiky – jiná struktura povrchu, rozdílná barevnost skla i spárovací hmoty



**ANALYTICKÝ PRŮZKUM**

**Optická mikroskopie**

- nebyla provedena

**POZNÁMKY**

**Přílohy**  
**Literatura**

Petr Vaňous, Pražské mozaiky Zdeňka Sýkory, in: *Výroční zpráva, Státní památkový ústav v hl. m. Praze*, Praha 2001, s. 79-81.  
Antonín Langhamer, Minulost a přítomnost skleněné mozaiky v Čechách, *Sklář a keramik*, roč. 53, 2003, č. 4-5, s. 72-78.